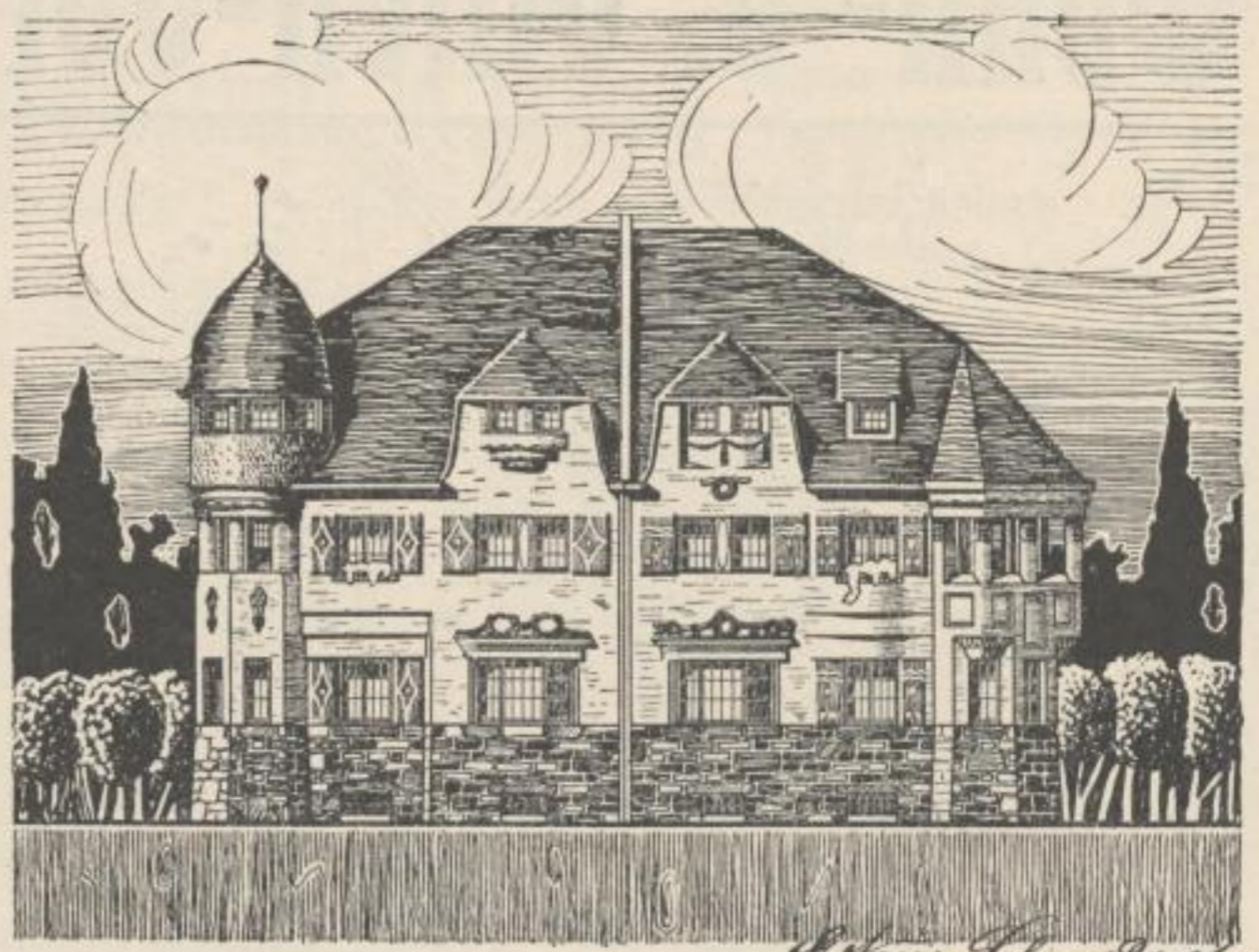


Schreiber- Landhaus-Kolonie,

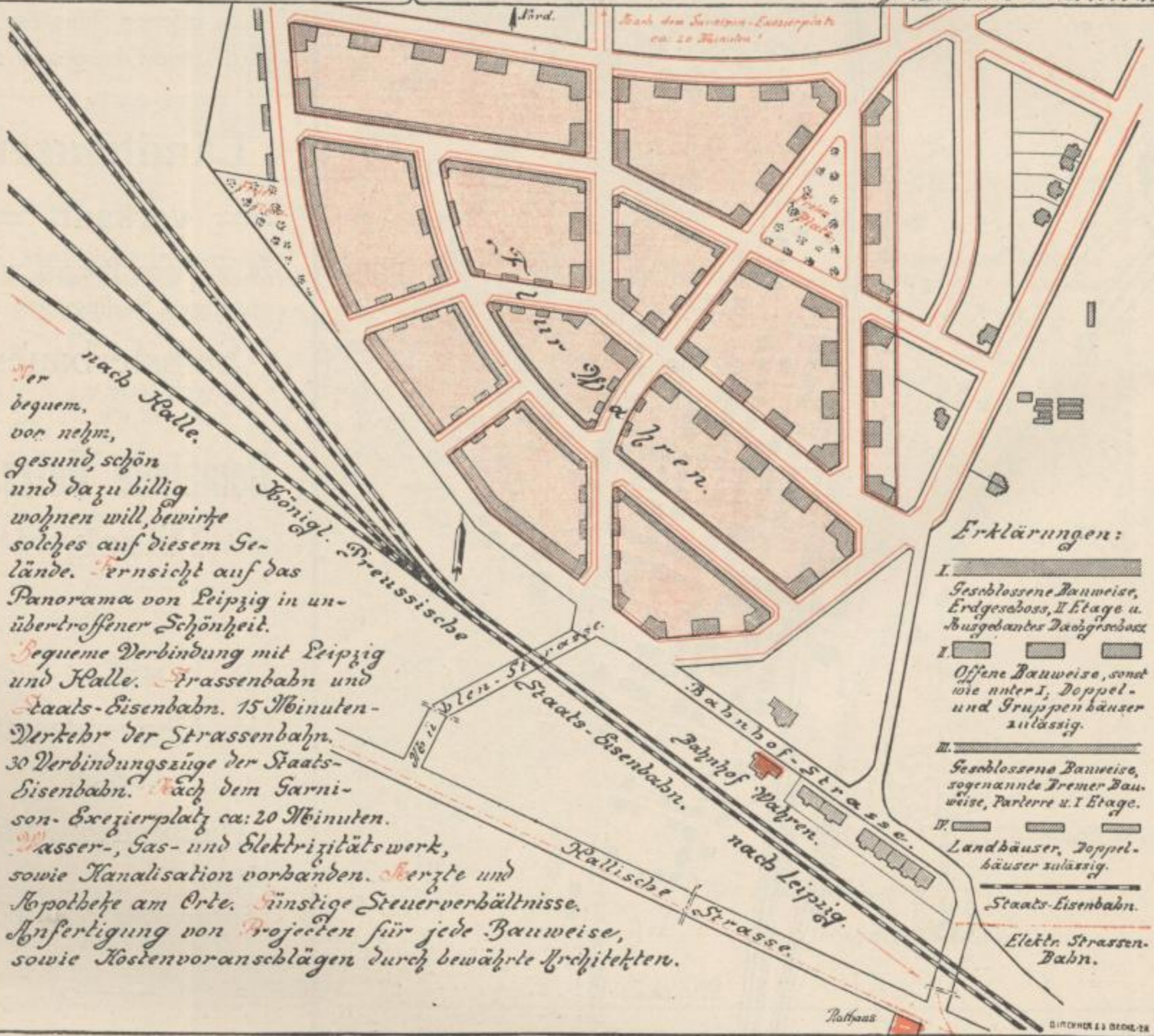
J. m. b. h.
Wahren, Neues Rathaus,
Zimmer No. 6, und
Leipzig, Nicolaistrasse No. 1
4923 Fernruf. 4923.

Sprechstunden:
vorm. 10-11 Uhr, nachm. 2-5-6 Uhr.

Landhäuser, Villen, Wohnhäuser,
Bremer Einfamilienhäuser
auf Miete, Rentenpacht und Kauf
zu kouranten Bedingungen.



J. von Schwanitz Archt.



Per nach Halle.
bequem,
vornehm,
gesund, schön
und dazu billig
wohnen will, bewirke
solches auf diesem Ge-
lände. Fernsicht auf das
Panorama von Leipzig in un-
übertroffener Schönheit.
Bequeme Verbindung mit Leipzig
und Halle. Strassenbahn und
Staats-Eisenbahn. 15 Minuten-
Verkehr der Strassenbahn.
30 Verbindungszüge der Staats-
Eisenbahn. Nach dem Garni-
son-Exerzierplatz ca: 20 Minuten.
Wasser-, Gas- und Elektrizitätswerk,
sowie Kanalisation vorhanden. Ärzte und
Apotheke am Orte. Günstige Steuerverhältnisse.
Anfertigung von Projekten für jede Bauweise,
sowie Kostenvoranschlägen durch bewährte Architekten.

- Erklärungen:**
- I. Geschlossene Bauweise, Erdgeschoss, II Etage u. Ausgebauter Dachstuhl
 - II. Offene Bauweise, sonst wie unter I, Doppel- und Gruppenhäuser zulässig.
 - III. Geschlossene Bauweise, sogenannte Bremer Bauweise, Parterre u. I Etage.
 - IV. Landhäuser, Doppelhäuser zulässig.
 - Staats-Eisenbahn.
 - Elektr. Strassenbahn.