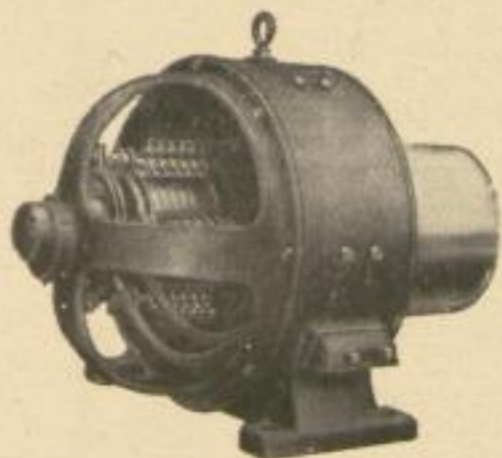


## Dorst & Fiedler

Elektrotechnische Fabrik  
Leipzig C 1 \* Querstraße 4-6

Fernspr. 18535 u. 25798 / Telegramm-Adresse „Elektrobüro“

Ausführung von elektrischen Licht-,  
Kraft- u. Telephonanlagen jeder Größe



Eigene Reparatur-Werkstatt für Ankerwickelerei  
Kollektor- und Schalttafelbau \* Besteingerichtetes  
Prüffeld bis 10000 Volt

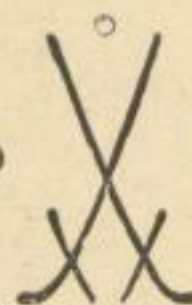
Prima Referenzen

Ständiges Lager in Motoren und sämtl. Baumaterialien  
Langjährige Lieferanten an Behörden

## Staatliche Porzellanmanufaktur MEISSEN

Älteste Porzellan-Fabrik Europas

Gegründet 1710



Gegründet 1710

Tafelgeschirre, Kunstgegenstände  
Chemisch-technische Porzellane  
Keramische Farben



Leipzig C1, Goethestr. 6 / Telephon 27658.  
Eigene Niederlagen in Meissen / Dresden

# Wäsche- Blum

seit 47 Jahren

## Großes Spezialhaus

für

Damenwäsche  
Braut- und Baby-Aussteuern  
Herrenartikel  
Trikotagen und Strümpfe  
Baumwollwaren  
Schürzen und Badewäsche

Leipzig C1, Reichsstr., Handelshof / Tel. 23701

## JUWELEN / UHREN / GOLD- UND SILBERWAREN

von auserlesenem Geschmack, bester Qualität und höchster Preiswürdigkeit.

Aparte Gelegenheitsgeschenke in reicher Auswahl.

Handiselierte Trauringe / Kunstgewerbliche Elfenbeinschnitzereien, feine Email-Zierdosen, silbergefäbte  
Marken-Porzellane und -Kristalle etc.

**Spezialität: Eigene Herstellung feiner Juwelen und Goldwaren, sowie  
Umarbeiten alter Schmuckstücke in moderne, neu-  
zeitliche Formen nach Zeichnung und Angabe.**

Lose Steinsortimente und feine Orientperlen ständig am Lager.

**Tafelgerät** sowie komplette **Eßbestecke** in massiv Silber und 90er Silberauflage.

**Pokale und Becher** etc. für Sport- und Vereinszwecke in echt und unecht.

Ständiger Ankauf von Juwelen und Perlen usw., insbesondere größere Steine.



J.H. Beck, Juwelier, Leipzig C1, Am Hallischen Tor 12. (schrägüber vom Hauptbahnhof) • • • • • Telefon 27206 • • • • •