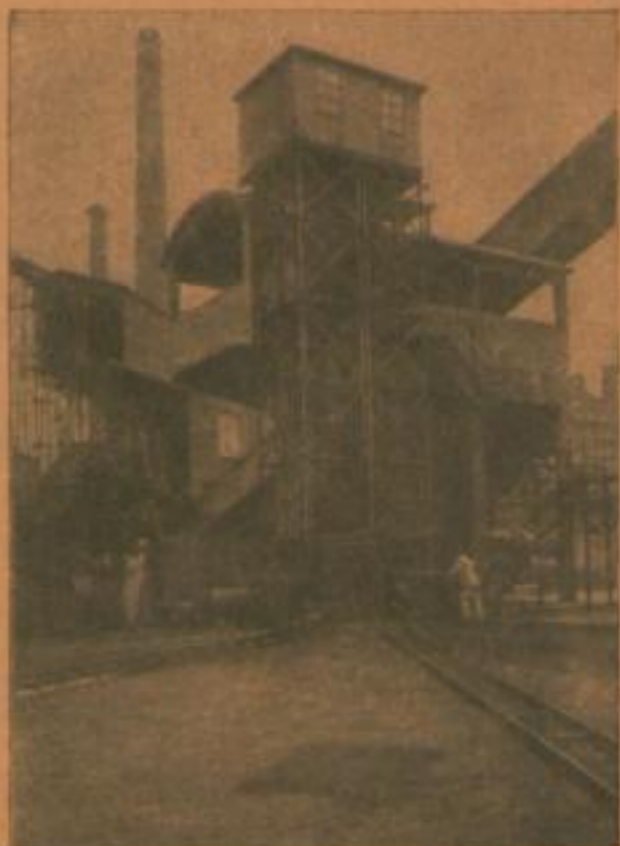


# UNRUH & LIEBIG

Abteilung der Peniger  
Maschinenfabrik A.-G. Leipzig W 31



## Moderne Transport-Anlagen

Kesselhaus-Bekohlungsanlagen  
Lagerplatz-Bekohlungen  
Elektrohängebahnen / Kabelkrane  
Greifer-Laufkatzen / Elevatoren  
Gurttörderer / Conveyoranlagen  
Verlade-Anlagen / Waggonkipper  
Handhängebahnen

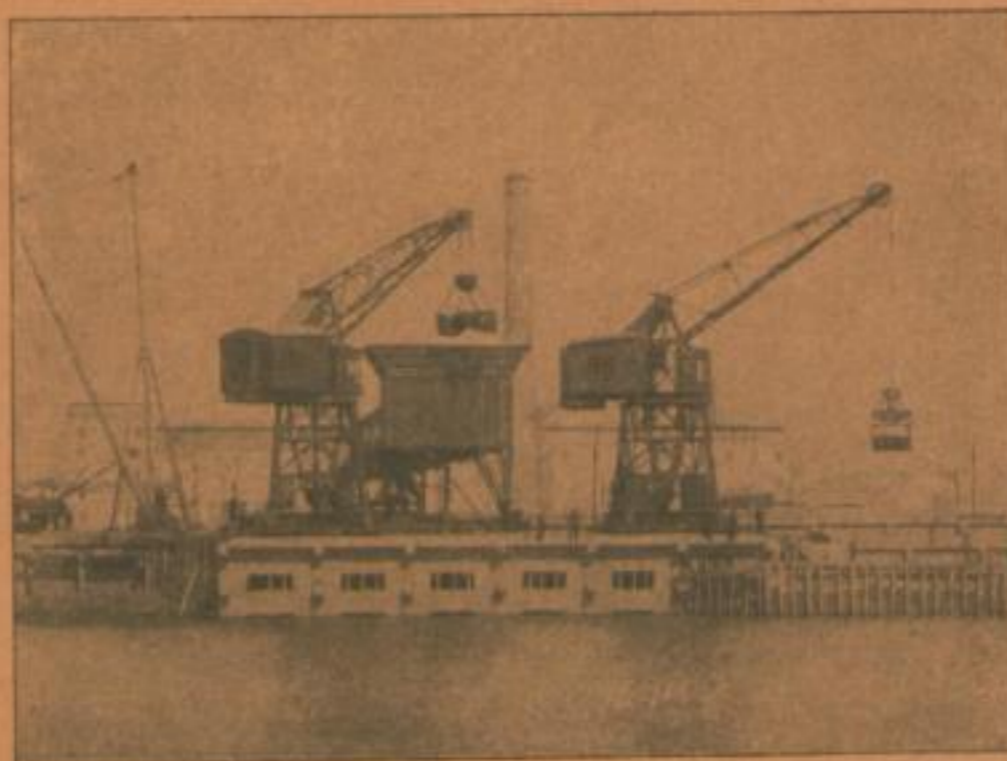
## Aufzüge für Personen und Lasten

Bisher 7000 Stück ausgeführt

## Krane

für Lagerhäuser, Fabriken und Lagerplätze

\*  
Tausende  
von  
Anlagen  
ausgeführt  
\*



\*  
Kataloge  
und  
Ingenieur-  
besuche  
kostenlos  
\*

Die Fabrik besteht seit 1880