

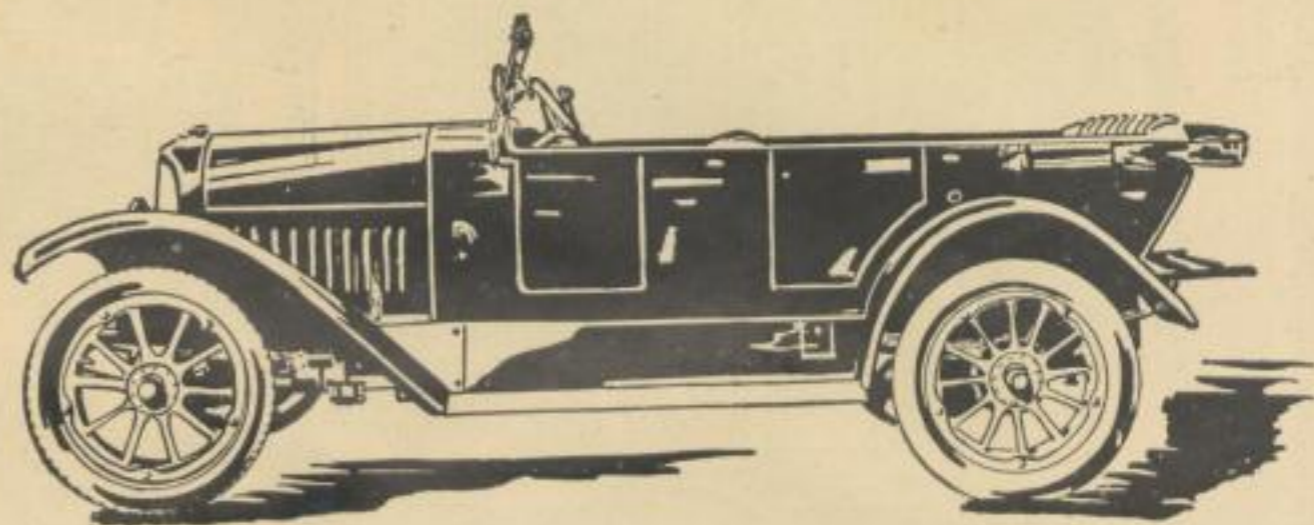
Höchste Leistung!

Größte Zuverlässigkeit!

Erstklassige Ausführung!



Beste deutsche  
Werkmannsarbeit!



Für ökonomischen Transport



## *Chevrolet-Lastwagen*



Höchste Qualität!

Niedrigste Preise!

# Generalvertreter KARL WIRTH

gegenüber Krystallpalast :: :: Telephon 10863 und 27900