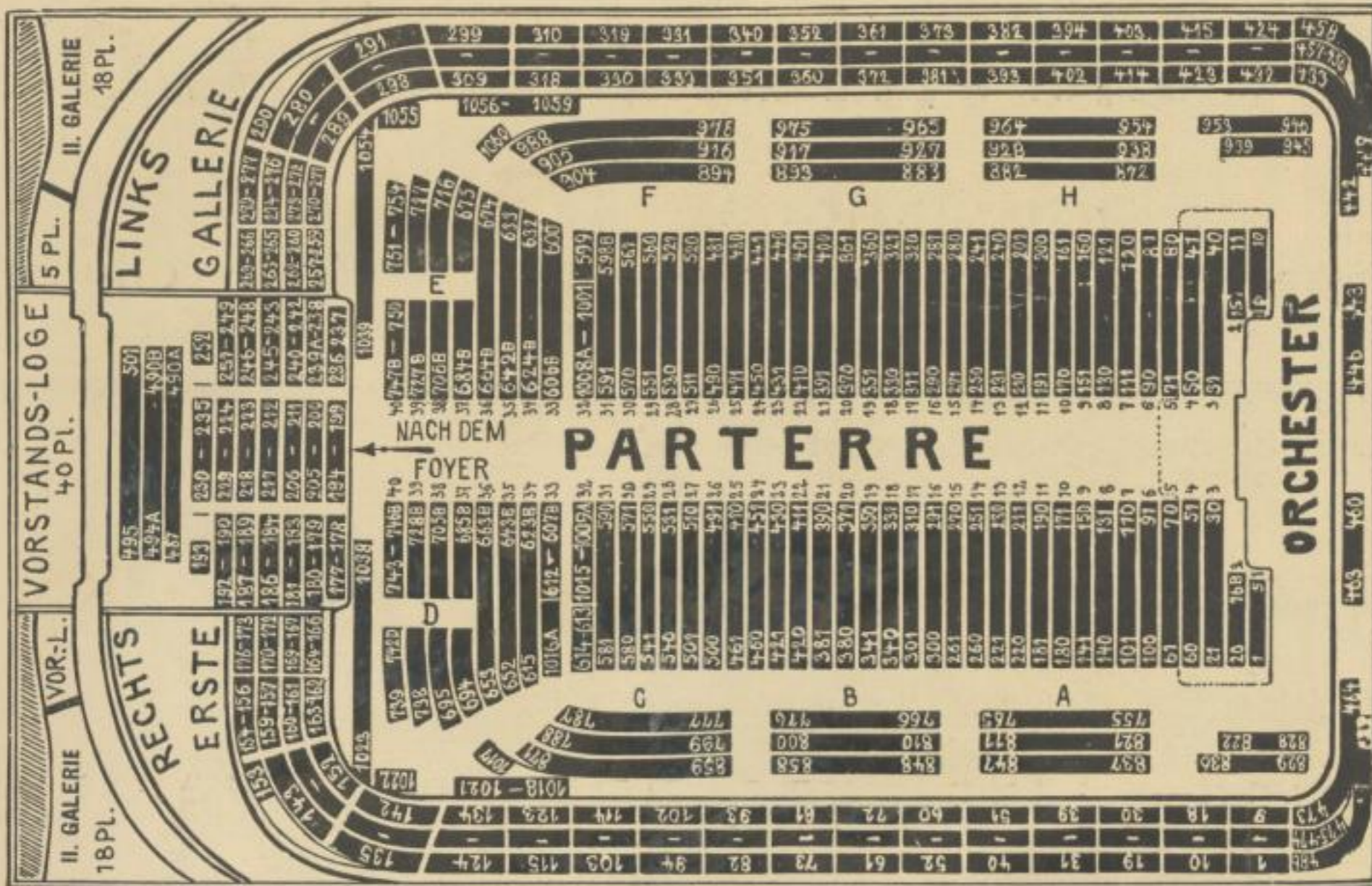


Gewandhaus.

C1, Grassistraße 5

Der Saal faßt 1649 Personen



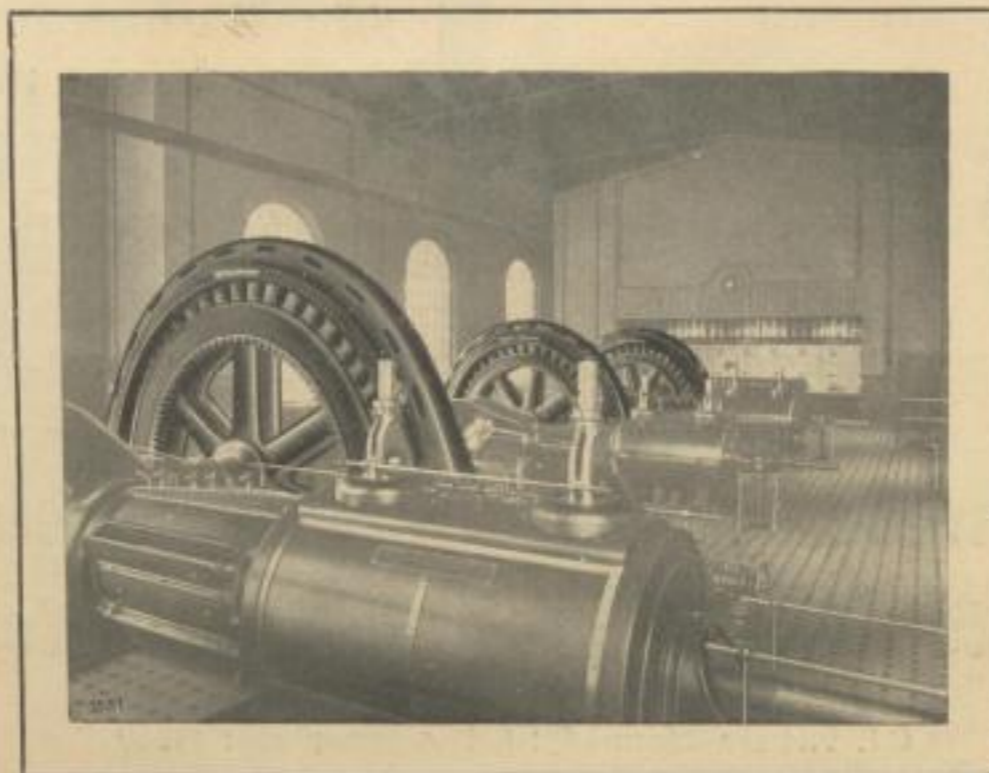
Der Einzelverkauf nicht abonnierter Plätze findet an der Tageskasse, Grassistraße 5 (Westeingang), von Montags 10 Uhr ab statt.

Sächsische Baugesellschaft für elektrische Anlagen m. b. H.

Fernspr.: Sammel-Nr. 72586 / Leipzig C1, Inselstr. 18 / Telegramm-Adresse: „S b e a“

Ausführung elektrischer Licht- und Kraftanlagen

Lager in Motoren, Schaltapparaten, Glühlampen und sämtlichen Betriebsmaterialien.



Elektr. Zentralen Schaltanlagen für Hoch- u. Nieder- spannung

Anschlüsse an das Städtische Elektrizitäts-Werk sowie an Ueber- land - Zentralen.

Vertrieb der erstklassigen

Garbe-Lahmeyer-

Erzeugnisse