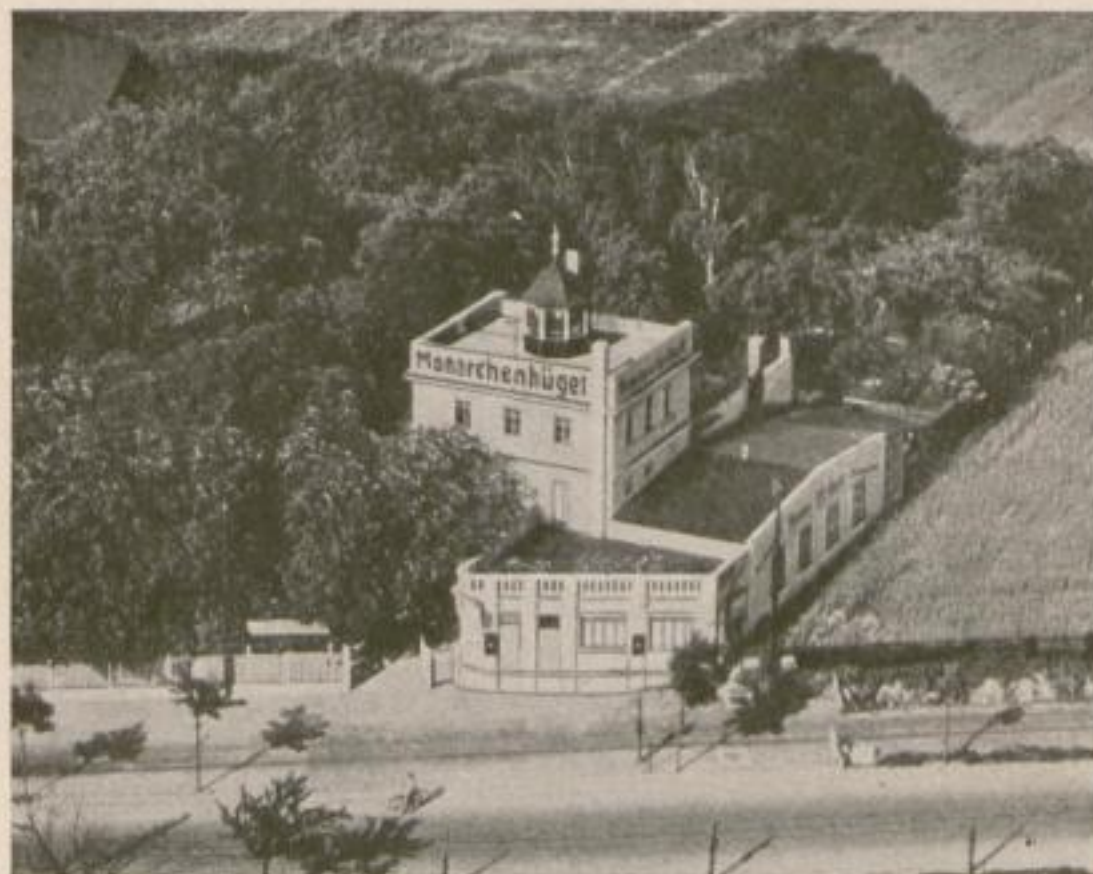


HISTORISCHE GASTSTÄTTE

## Monarchenhügel

Alois Lasinski

LIEBERTWOLKWITZ B. LEIPZIG



Zu erreichen mit

Straßenbahnen 15 und 25 (Tarifgrenze)

*Beliebtes Tanzlokal*

mit nur erstklassigen Kapellen

Im Sommer: schöner, idyllischer Garten

# Wirtshaus Connewitz

(ehem. Sächsisches Haus)

Inh. Georg Pickelmann

Leipzig S 3, Prinz-Eugen-Straße 1 · Ruf 32118

1543 vom Rat der Stadt Leipzig erbaut

Konzessionierter Betrieb in drei Stockwerken

Altdeutsche Bierstuben

Bayrische Küche

Vornehmes Familienkaffee  
mit Tanzunterhaltung

Behagliche Fremdenzimmer  
und Gesellschaftsräume