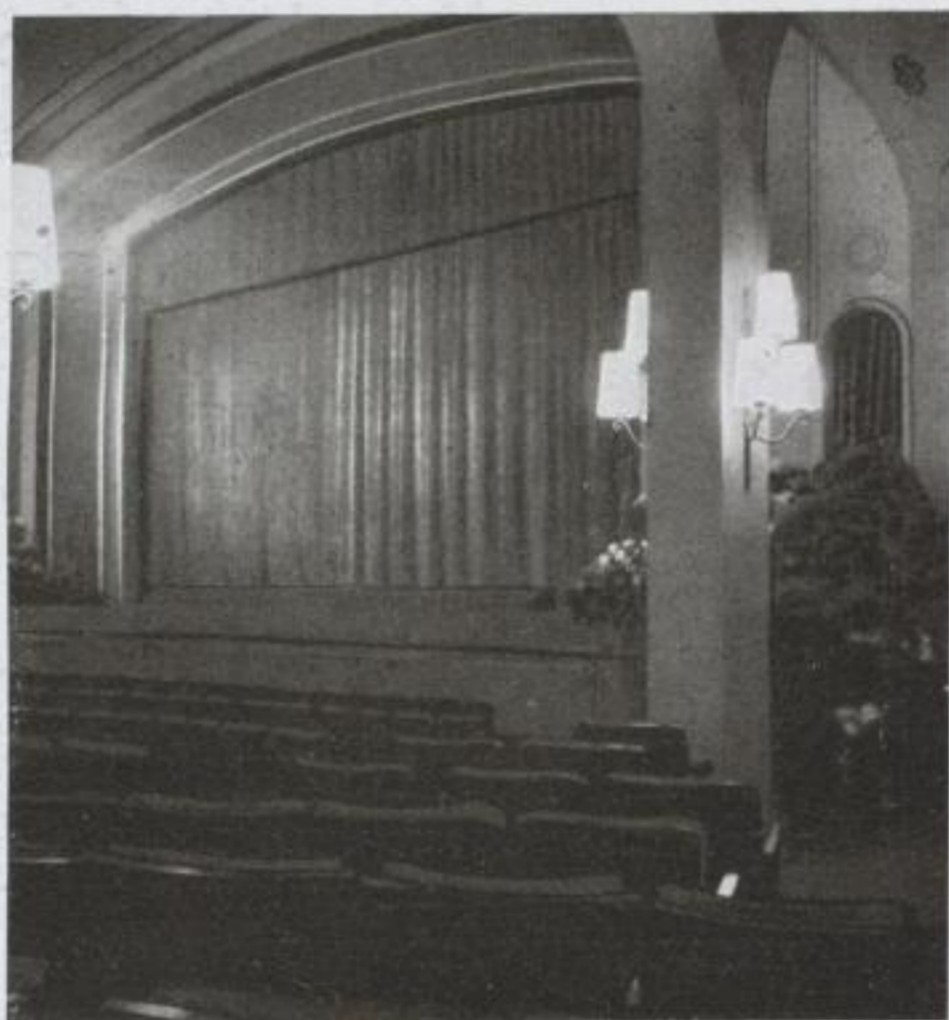


VOLKSBUHNE DEUTSCHE VOLKSBUHNE LEIPZIG

Besuchen Sie
die Theater der
Deutschen Volksbühne!



Kammerspiele

Das schönste und modernste Theater
der Messestadt

Gottschedstraße 16

Ruf 38 14 35

1 Minute hinter dem Schauspielhaus

Straßenbahn bis Friedrich-Engels-Platz
oder Richard-Lipinski-Straße

Sie sehen die Werke der fortschrittlichsten Autoren des In- und Auslandes

Operettentheater

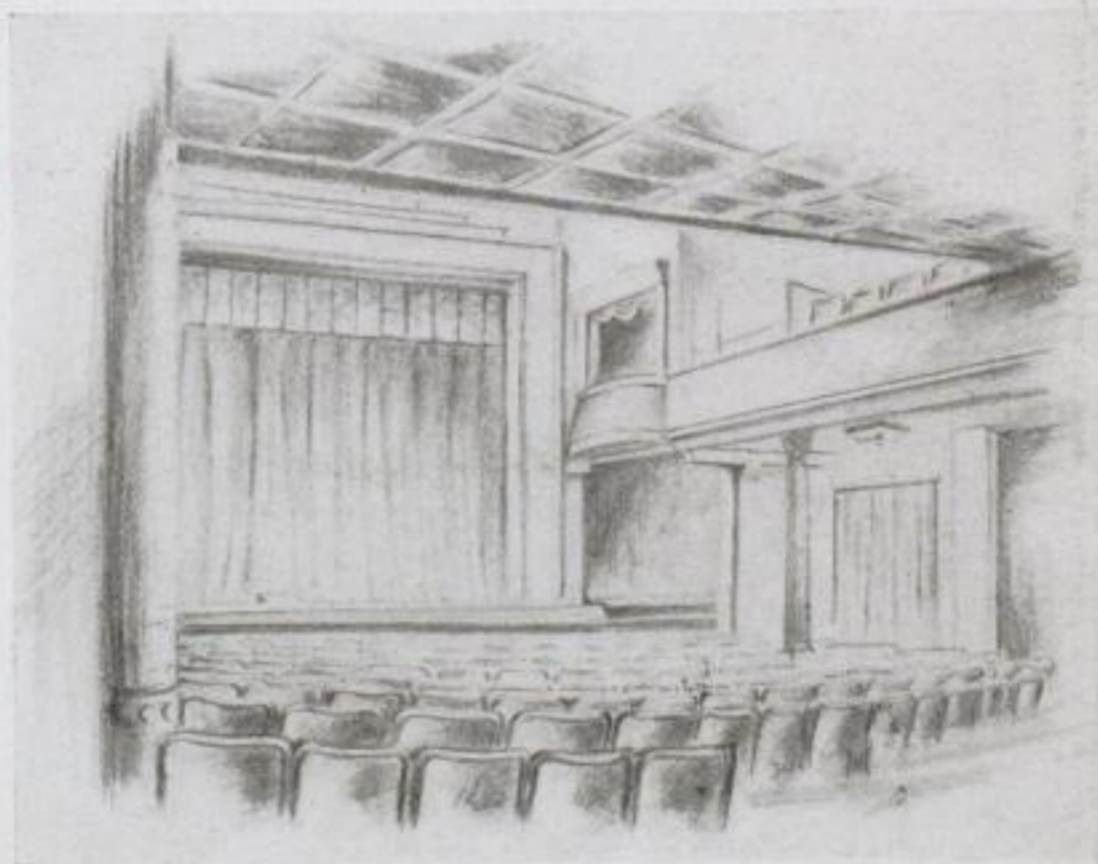
Das niveauvolle
Unterhaltungstheater

Wilhelm-Liebknecht-Platz 21

Ruf 4 12 29

Straßenbahn 17, 18 und 25

Neue Bestuhlung! 1000 Plätze!



Spielplan siehe Tageszeitungen und Anschlagssäulen