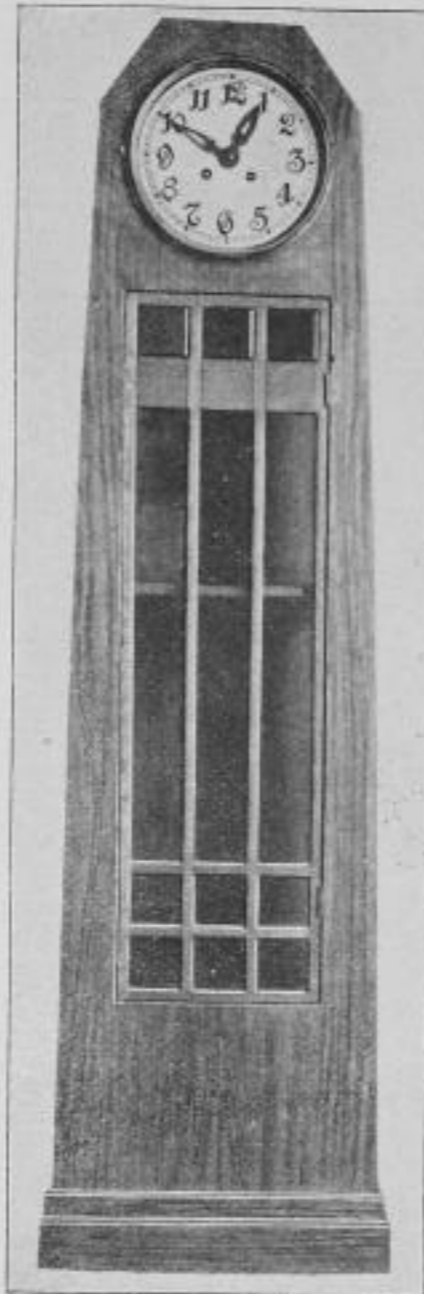


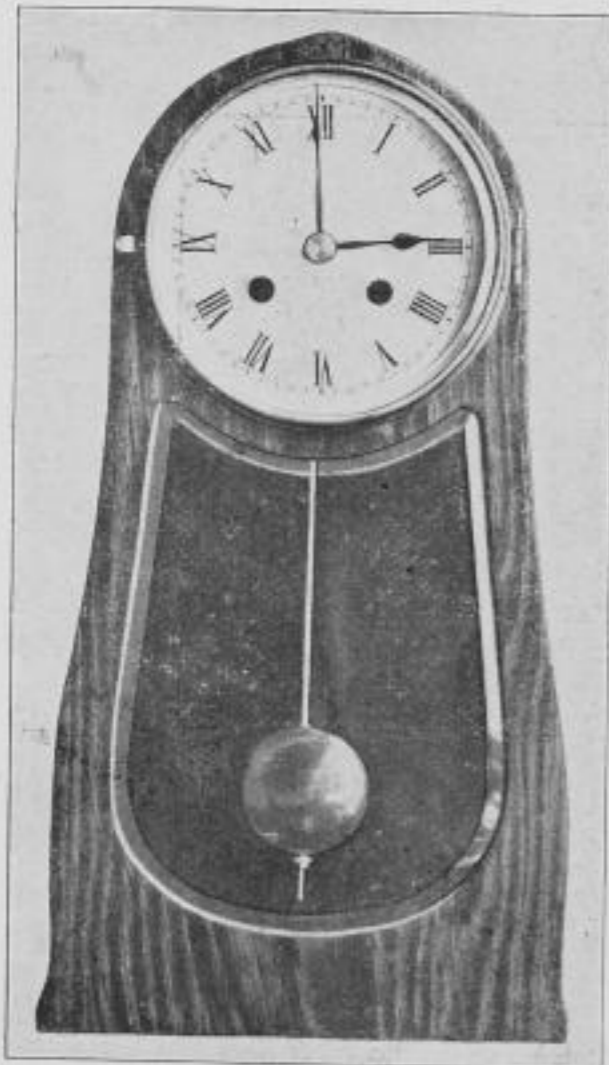
Mahagoni mit Bronzebeschlägen



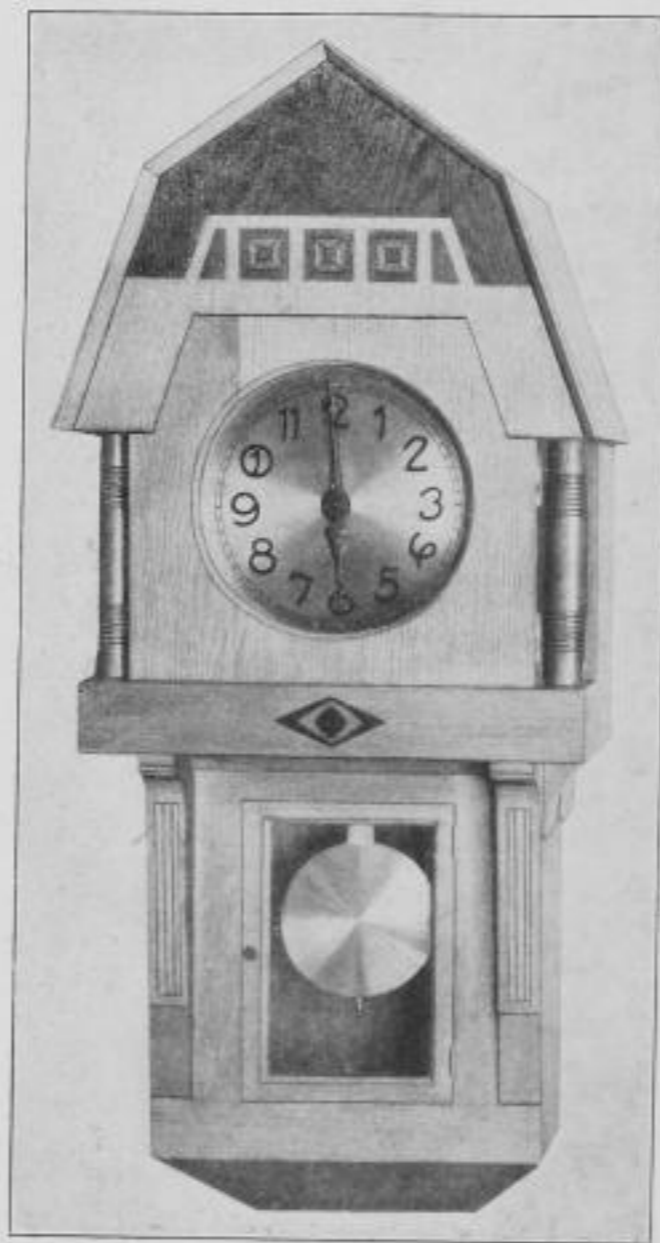
:: Hallenuhr in Eiche ::
Entwurf von Archit. Drinneberg
:: Freiburg ::



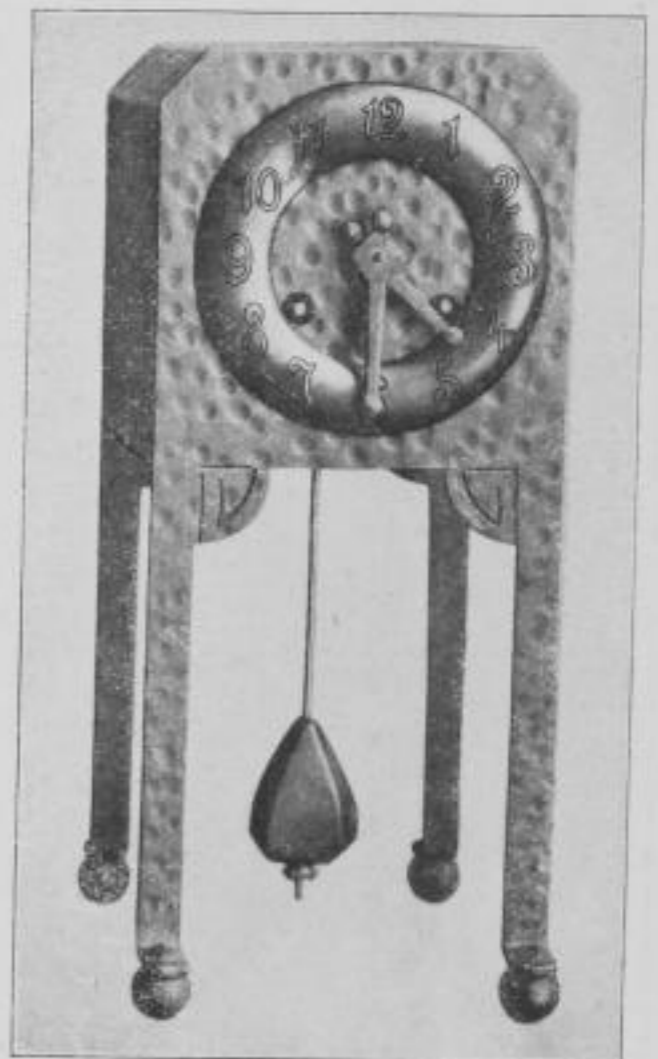
Mahagoni mit Bronzebeschlägen



Eiche hell oder dunkel :: Entwurf von
:: Architekt Drinneberg, Freiburg ::



Eiche mit schwarzen Intarsien :: Entwurf von
:: Architekt Prolius, München ::



Schmiedeeisen :: Entwurf von Architekt
:: Lebach, Darmstadt ::

Moderne Uhrgehäuse :: Ausstellung München 1908 :: Von Hch. Cohen, Uhrenfabrik, München