

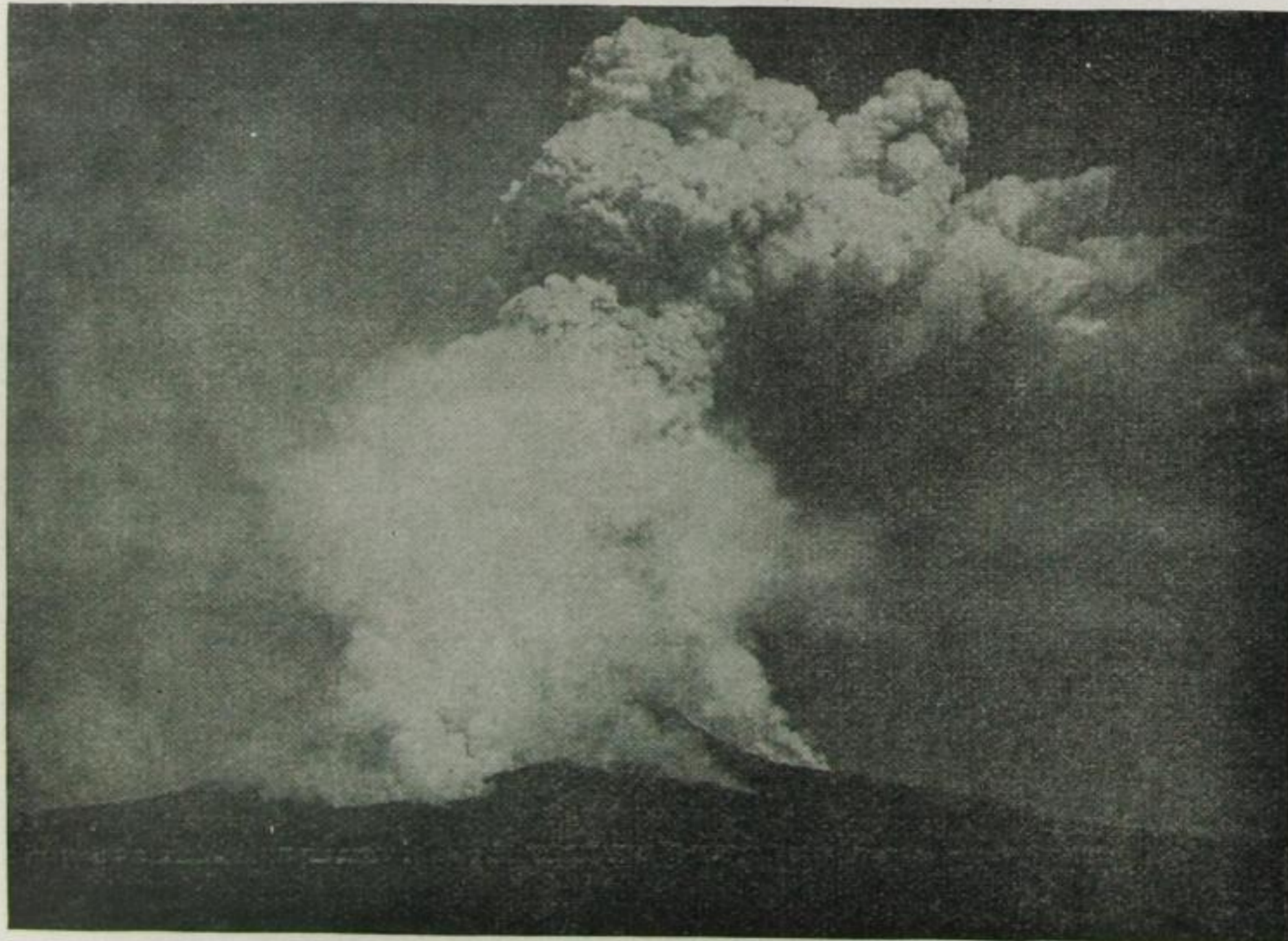
der im Augenblick mehr Gewalt auf ein Erdenfleckchen konzentrieren kann, als die Maschinenkraft sämtlicher Maschinen der Welt zusammengenommen, der Dampf-, Explosions-, Wasser- und Elektrizitätsmaschinen, ist die Luftströmung, der Wind. Dieser wird erzeugt durch das „Potential“, das Gefälle von zwei Luftschichten, dem Dichteunter-



Stürzende Lawine im Engadin

nicht leben kann, die Lawine, die er vom Berge herabwirft, den Hagel, mit dem er Felder und Anpflanzungen verwüstet, den Regen, der in nur wenigen Stunden Bäche zu reißenden Strömen macht. Das Meer, das er lenkt, anschwellen läßt, mit dem er Länder verwüstet und Tausenden von

schied der Atmosphäre. Bei Erwärmung dehnt sich die Luft, wie jedes Gas, aus. Läßt nun die Wärmezufuhr nach, oder hört sie plötzlich auf, so entstehen durch den Dichteausgleich die Winde, die um so stärker sind, je größer der Unterschied im Atmosphärendruck ist. Der Wind hat viele Verbündete. Das Feuer, das er anfacht, das ohne ihn



Ein Ausbruch des Vesuvs