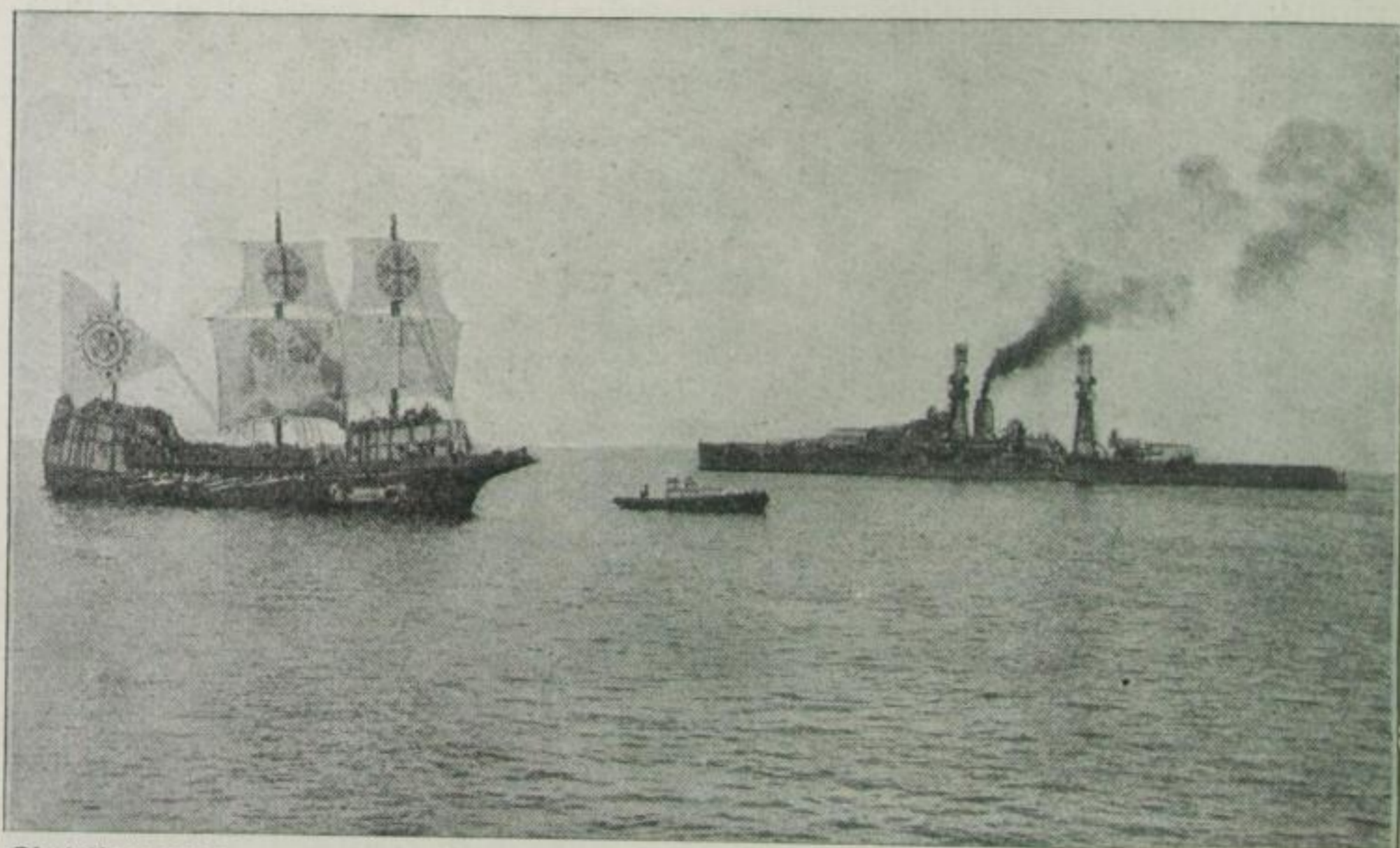


Bude, wenigstens nachts. Am Tage ging alles seinen ehrbaren Weg, niemand im Hause ahnte etwas; die unglückliche Frau schwieg, von dem Gedanken besessen, daß sie mit ihrem ersten Fehltritt die Schuld an allem trüge. Und inbrünstig flehte sie mich an, ihr die Achtung und Liebe dieses Scheusals von Mann wieder zu gewinnen! — Halten Sie nun noch aufrecht, was Sie vorhin sagten, Assessor?“

„Verflucht juchhe!“ meinte der nur nachdenklich. „So was gibt es wirklich?“ — „Wie'n moderner Roman,“ kopfschüttelte Drommelsteiß empört. „Ja, aber, was sollten Sie denn dabei helfen? Dafür gibt es doch keine Medizin,“ erkundigte sich Exzellenz interessiert. — „Oh, ich hab' schon geholfen!“ schmunzelte Dr. Malotta. „Erst hab' ich die Diagnose ‚Typhus‘ gestellt, so daß niemand das Zimmer zu betreten wagte. Dann hab' ich vierzehn Tage lang die arme Frau täglich tiefer in Hypnose gebracht, bis ich sie soweit hatte, wie ich sie brauchte. Dann hab' ich ihr einen posthypnotischen Auftrag gegeben, den sie — entgegen ihrer duldsamen, weichen Natur — ausführen mußte. Dann gab ich das Schlafzimmer zur gemeinsamen Benutzung wieder frei und alles klappte.“ — „Was klappte...?“ „Erst macht er uns neugierig...“ „Erzählen Sie doch schon!“ — „Sehr einfach. Die Schneidersfrau schlief fest und ruhig, bis bekannte Geräusche in ihres Mannes Bett sie weckten. Dem hypnotischen Befehl getreu entfernte sie die Bettdecke, goß den zu angeblicher Desinfektion neben sich bereitstehenden vollen Eimer Lysollösung über die Köpfe der beiden Ehebrecher, nahm die Hundepeitsche und prügelte in besinnungsloser Wut, automatisch, zwangsmäßig der gegebenen Suggestion folgend, die klatschnasse, nach Lysol stinkende Nebenbuhlerin vor die Flurtür hinaus, wo sie sie im Hemd stehen ließ. — Der Mann war wie verwandelt von der Nacht an, die Nachbarn zogen aus. Es herrscht wieder Friede und Eintracht bei Schneidermeisters.“ —



Phot. Transocean

Zwei Welten

Ein Kriegsschiff passiert ein altertümliches Segelschiff, das zu Filmaufnahmen rekonstruiert wurde