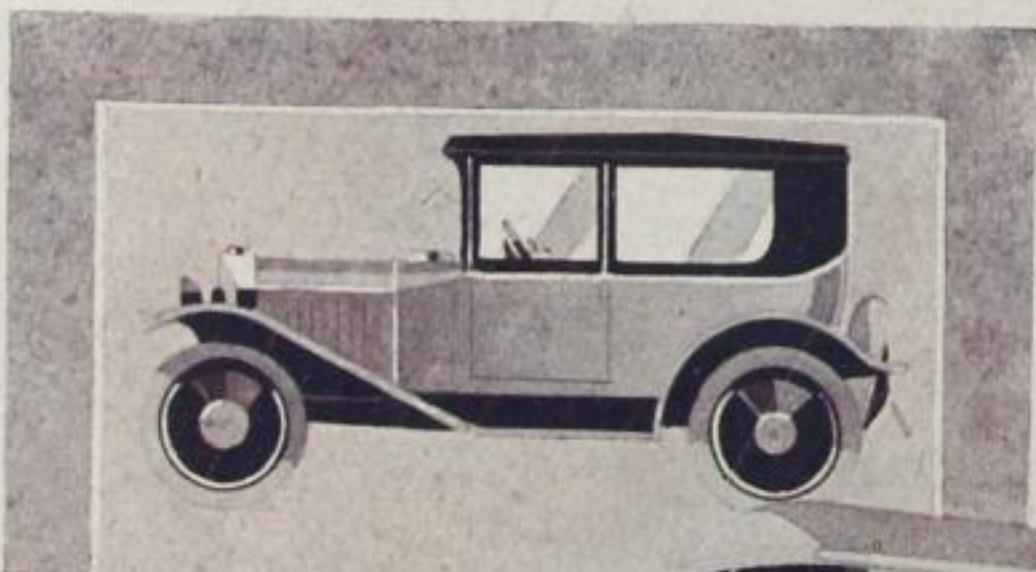
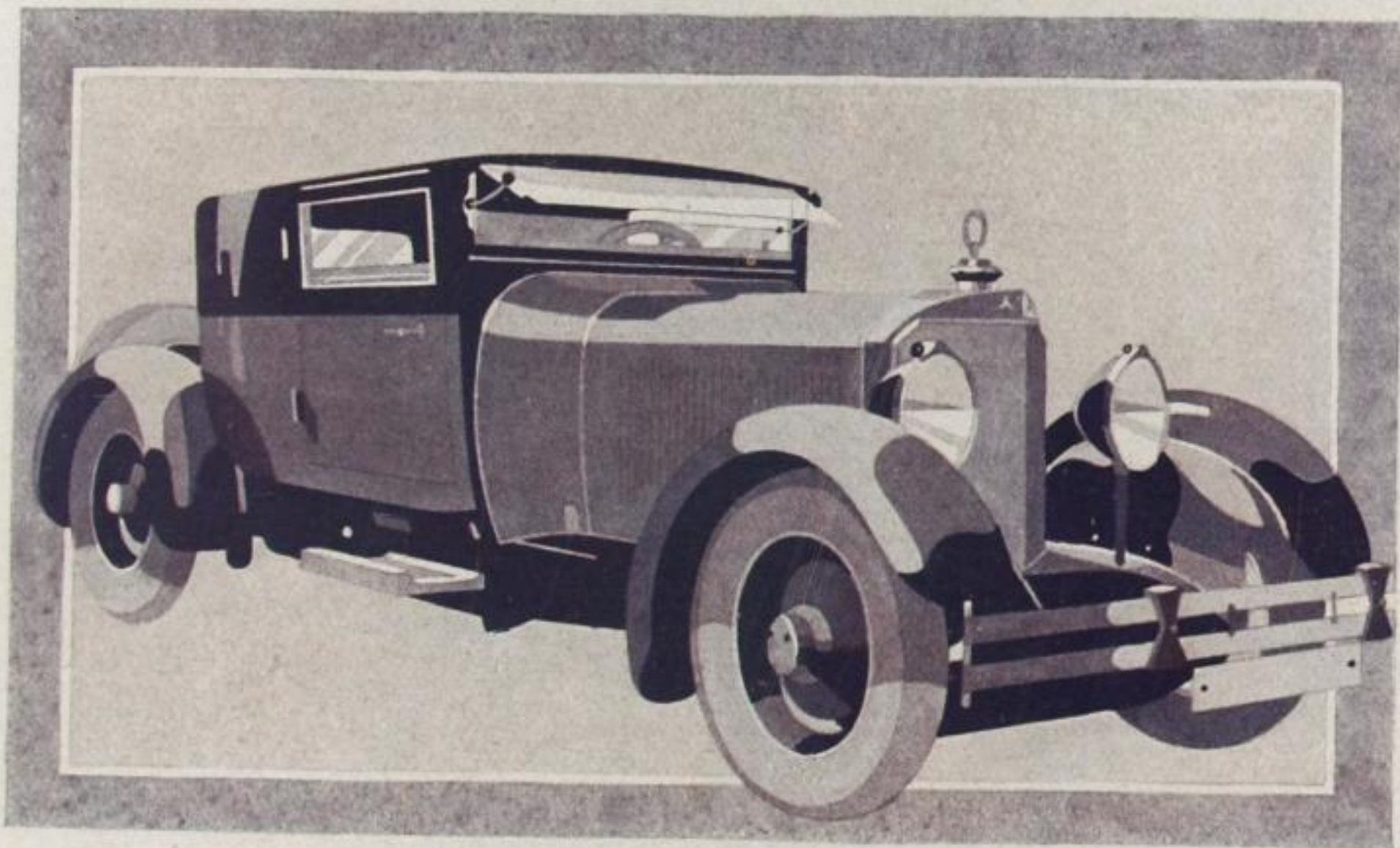
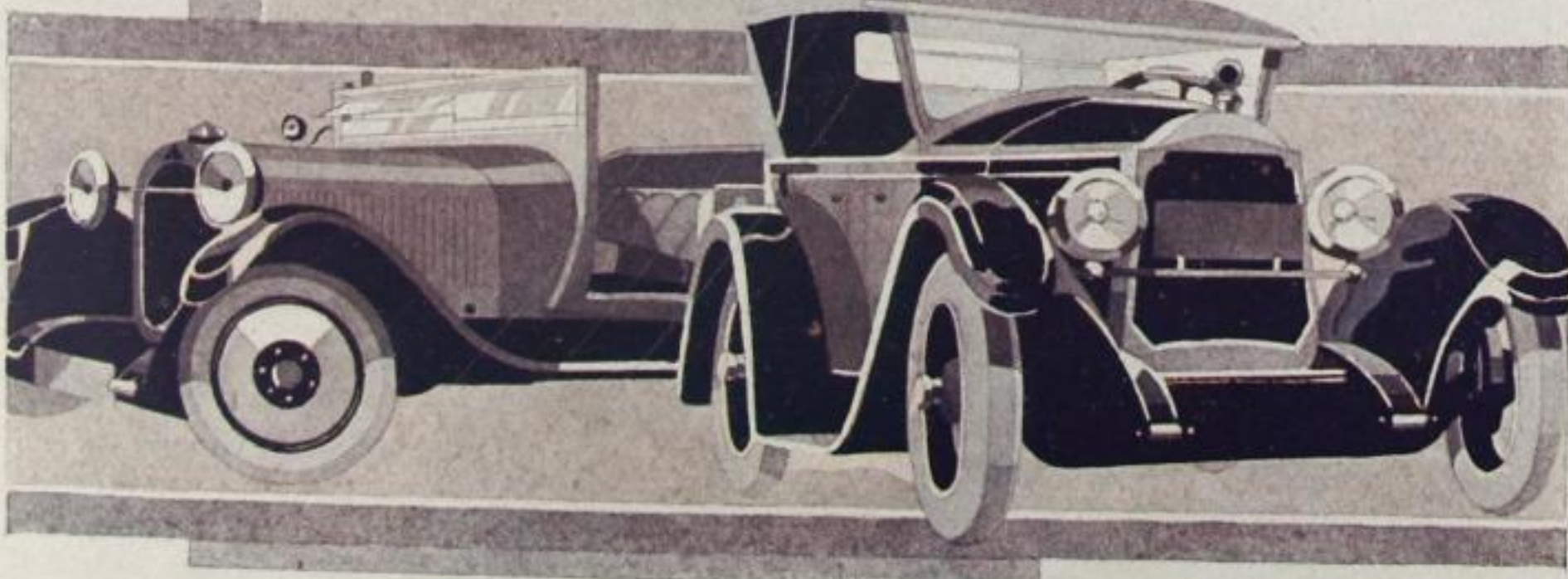


8-Zylinder-Mercedes-Kupe mit Innensteuerung, dunkelblaue Karosserie, schwarz und weiß abgesetzt



Opel, Kleine Innensteuer-Limousine, türkisblau-schwarze Karosserie



Packard-Reise-Phaeton, graubraune Karosserie, dunkelrot abgesetzt mit weinroten Polstern

Offenes Maybach-Sport-Kabriolett, olivgrüne Karosserie mit weißen Scheibenrädern