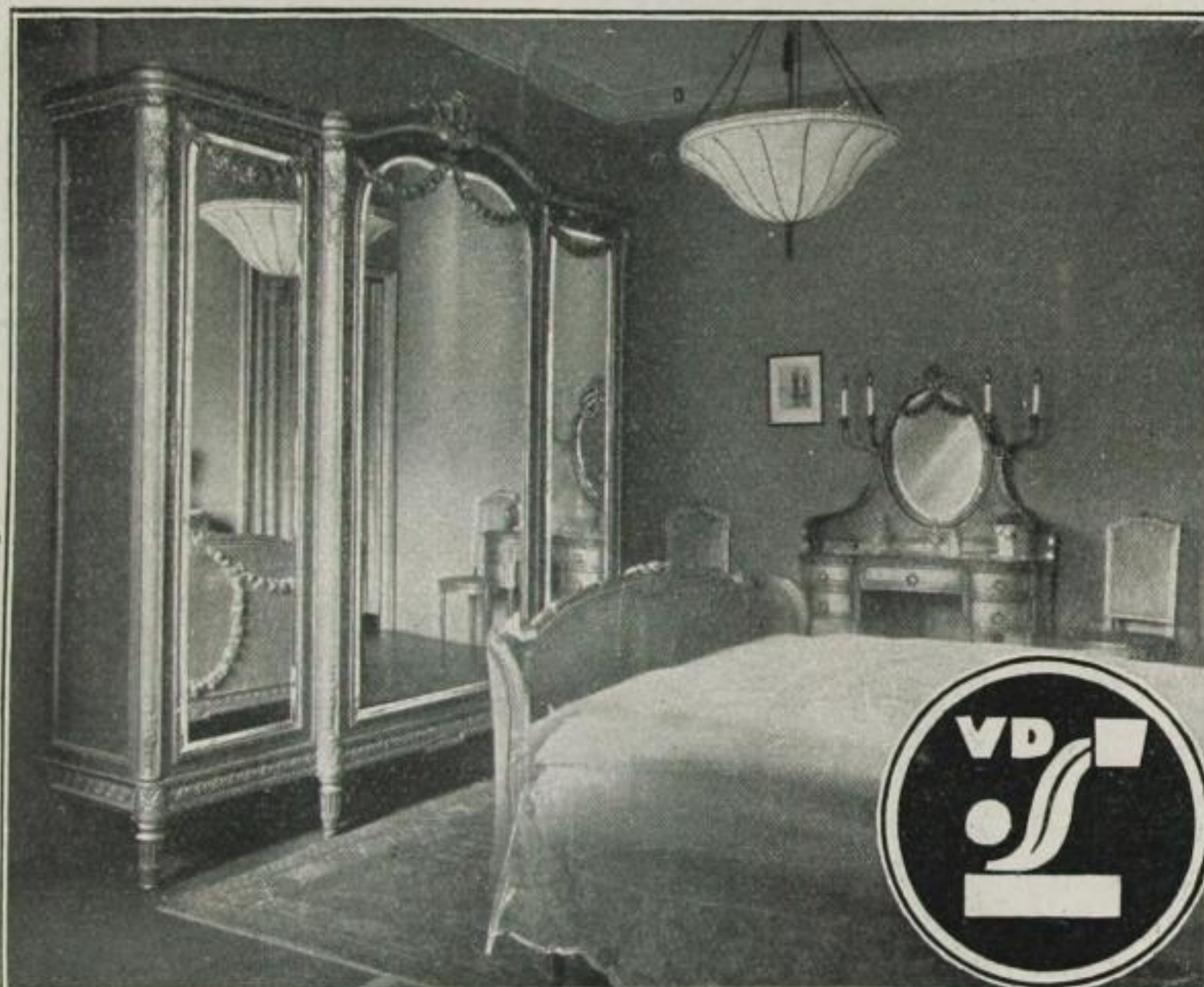




## D A S E L E G A N T E



## S C H L A F Z I M M E R

ist die Zierde einer jeden Wohnung. Die behagliche und vornehme Gestaltung von Wohnräumen aller Art hat stets der Kunst unserer Innen-Architekten Anregung und dankbaren Arbeitsstoff gegeben. Die hochwertigen Erzeugnisse der Möbel-Industrie zeigen Kultur und Formenschönheit, die jedes Auge erfreuen und der Wohnung den repräsentativen und heimischen Charakter geben. Von großer Wichtigkeit ist es hierbei, daß für Möbelteile, die einer Verglasung bedürfen, das richtige Material gewählt wird. Gewöhnliches Glas mit seinen bekannten Nachteilen, wie Blasen, verzerrenden Wellen, Verschiedenheit in der Stärke, muß völlig ausscheiden. Zur Verglasung von wertvollen Möbelstücken darf nur ein Glas gewählt werden, das gleichmäßig stark, einwandfrei eben geschliffen, poliert und von vollendet klarer Durchsichtigkeit ist. Für die Verglasung jeder Art verwende man daher nur

### Kristall-Spiegelglas

Marke V. D. S.

vom

**Verein Deutscher Spiegelglas-Fabriken**

**G.m.b.H. Köln am Rhein**