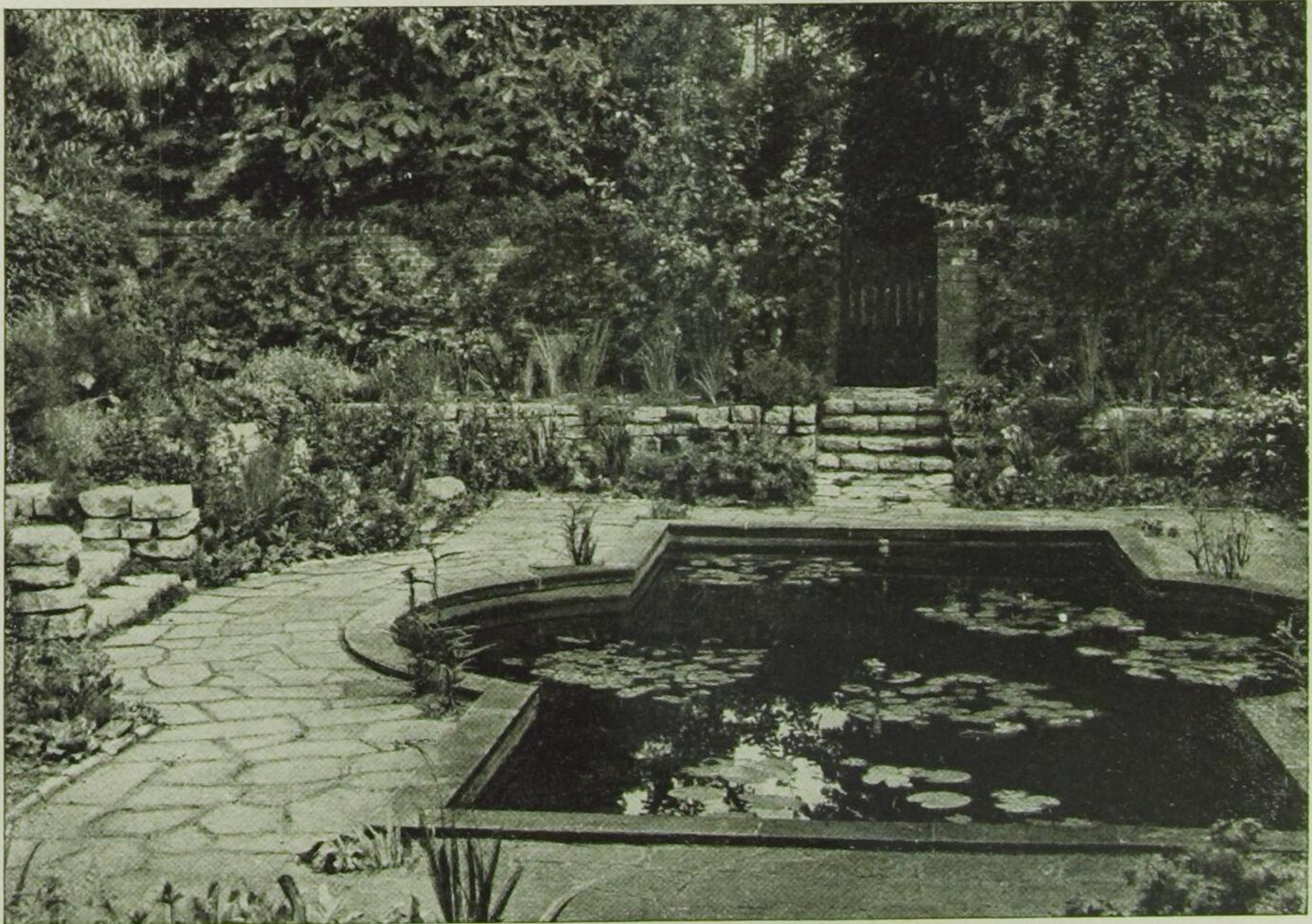


Staudengarten am Wannsee

Entwurf und Ausführung L. Späth, Gartengestaltung, Berlin-Baumschulenweg

denz vermag dieselben leiblichen Genüsse zu vermitteln wie unser Büfett genanntes Monumentalmöbel. Handlich und leicht sind die Stühle, die gestatten, sich beizeiten zu erheben. Aber der wichtigste Teil des amerikanischen Heims ist von allen Zimmern aus zu sehen, der schaut durch das Blumenfenster und über die Terrasse, nach der sich die Fenster bis zum Boden öffnen, er wird förmlich hineingezogen in die Zimmer und lässt die glücklichen Bewohner die Wunder der Natur im Wechsel ihrer Zeiten erleben.

So gestaltet sich das amerikanische Heim zu einer harmonischen Einheit, wird es uns Ausdruck gesunden schöpferischen Wollens, einer neuzeitlichen weltmännischen Wohnkultur, und Beweis, dass die Freude am eigenen Heim wesentlichstes Lebensbedürfnis ist.



Wasserbecken mit Seerosen

Entwurf und Ausführung L. Späth, Gartengestaltung, Berlin-Baumschulenweg