

Miszellen

von Hans Stahl

Anfangs ist die junge Flunder, die sich in den oberflächlichen Meeresschichten aufhält, genau so symmetrisch mit einem Rechts und einem Links des Körpers gebaut wie die anderen Fische: etwa der Barsch oder die Plöke. Sobald sie etwa 1 cm lang geworden ist, wächst ihr Körper mit einem Male in die Breite und flacht sich immer mehr. Die junge Flunder fällt nun gleichsam auf die Seite wie ein kranker Fisch und wie dieser sinkt sie auf den Grund. Das dem Boden zugewandte Auge beginnt nach oben zu wandern über die Stirn hinweg und bald sitzt es neben dem anderen, bei der Flunder und Scholle auf der rechten Seite, beim Steinbutt auf der linken Seite, woran man diese nahe verwandten Arten leicht unterscheiden kann.

*

Die Mariskanäle erstrecken sich ihrer Länge nach über 500 bis zu mehreren tausend Kilometern. Jeder Kanal mündet in ein Meer oder einen See oder in einen anderen Kanal. Die Breite beträgt bis zu 300 km, die schmalsten sind etwa 30 km breit, noch schmalere mag es geben, sie sind uns aber nicht sichtbar.

*

Die Eintagsfliege lebt 2 bis 3 Jahre ein Räuberleben auf dem Grunde der Flüsse, als Insekt aber nur einige Stunden.

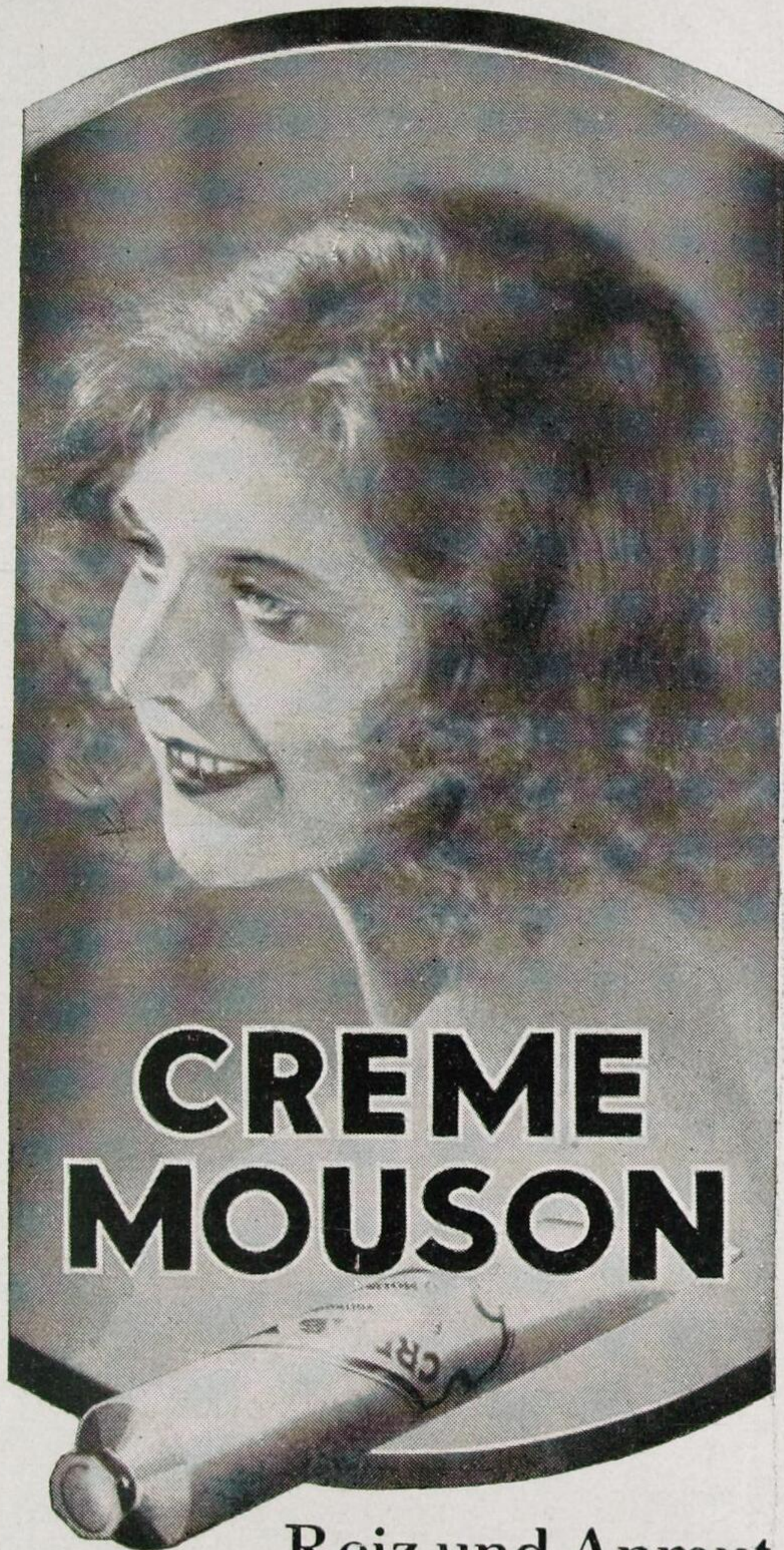
*

„Stock“ ist ein alter Ausdruck für Gefängnis: Daher erklärt sich das zusammengesetzte Wort „stockfinster“. Finster wie im Gefängnis.

*

Nach dem 30jährigen Kriege waren die Männer so knapp, daß die Post durch „Briefmägde“ besorgt wurde, die aber der Vorsicht halber häßlich sein mußten.

*



CREME MOUSON

Reiz und Anmut
eines jugendfrischen, zarten Teints erzielen und bewahren Sie durch tägliche Creme Mouson-Hautpflege.

Die milde Creme Mouson-Seife reinigt in schonendster Weise das empfindliche Gebilde der Haut, während Creme Mouson alle Ungleichmäßigkeiten des Teints und den lästigen Hautglanz beseitigt.

Creme Mouson erhält die Haut sammetweich geschmeidig und verleiht ihr ein vornehmes, mattes Aussehen.

J. G. MOUSON & CO.
FRANKFURT AM MAIN