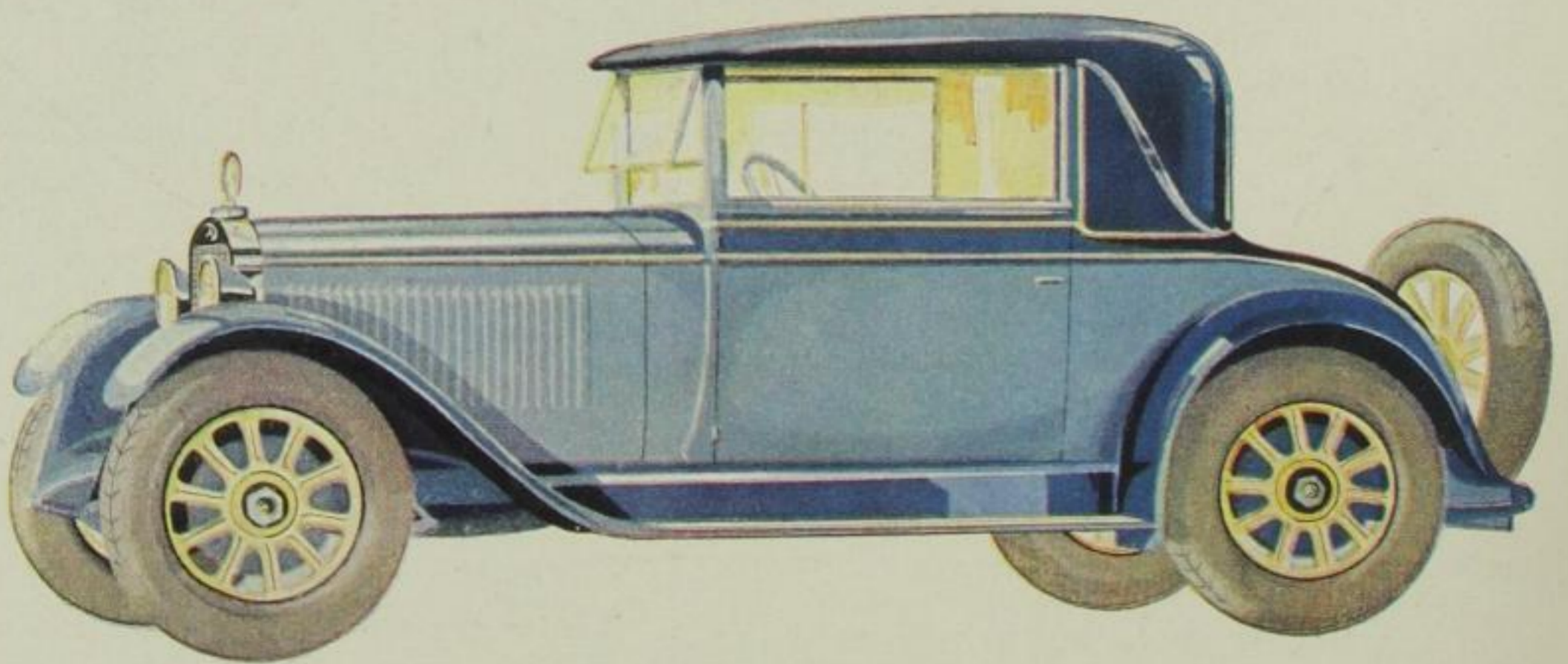




DIE
DAME
AM STEUER

heute eine schon selbstverständlich gewordene Erscheinung. Ihr lebhaftes Temperament fühlt sich verwandt mit dem raschen Rhythmus unserer Zeit. Die Beherrschung des Raumes, Geschwindigkeit, sportliche Betätigung, gesteigerte Freude an der Natur, Abspannung der Nerven, alle Vorteile des Kraftfahrzeugs werden von der Frau am raschesten empfunden. In der eleganten Linie des Wagens findet sie den Ausdruck für ihren angeborenen Schönheitssinn. — Die Dame am Steuer — ein Sinnbild unserer Zeit, die Dame am Steuer ihres MERCEDES-BENZ, ein Sinnbild der vollkommenen Harmonie.



Mercedes-Benz