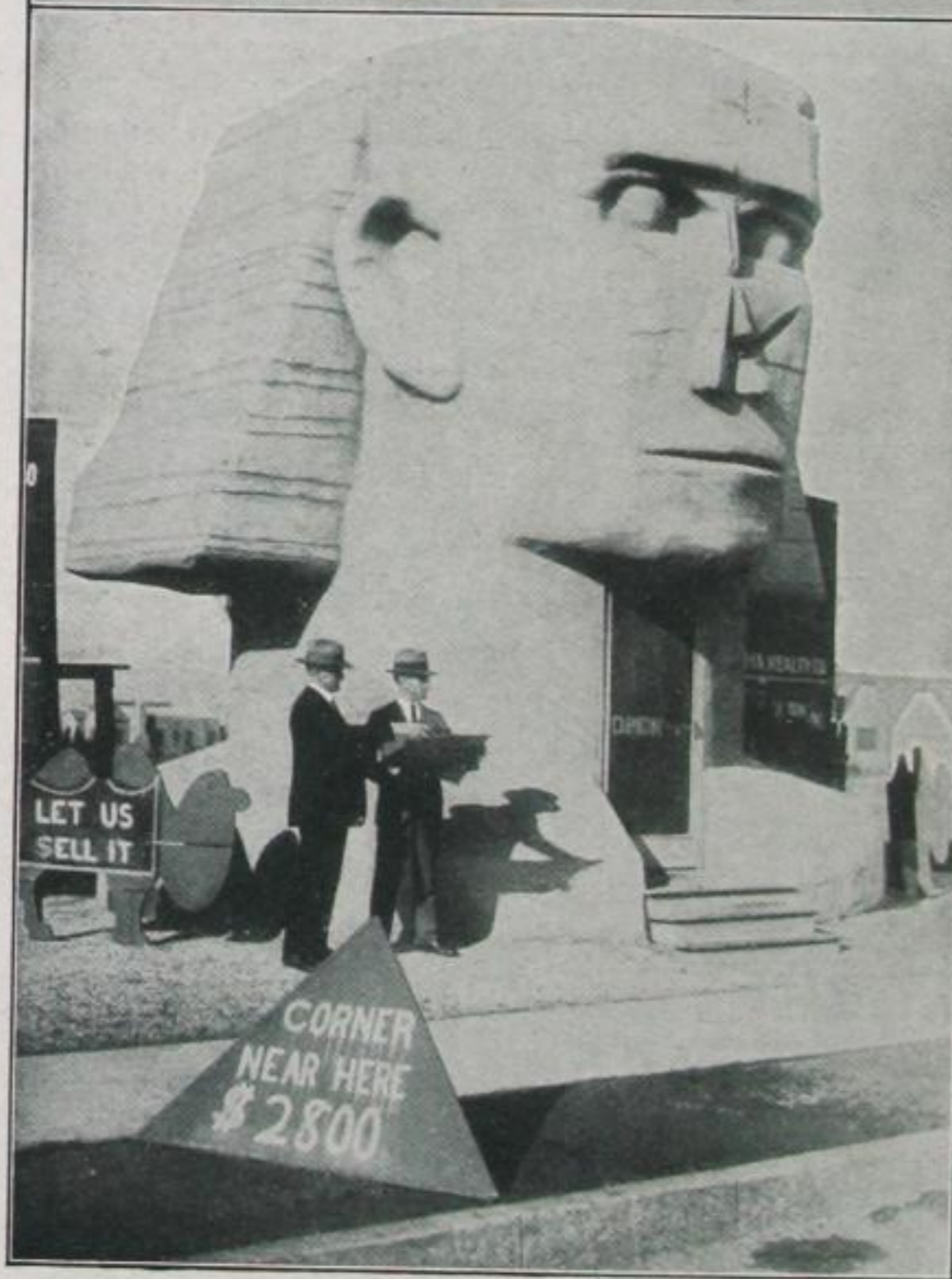




Das Faßhaus, das weithin den Ausschank von Erfrischungsgetränken erkennen läßt

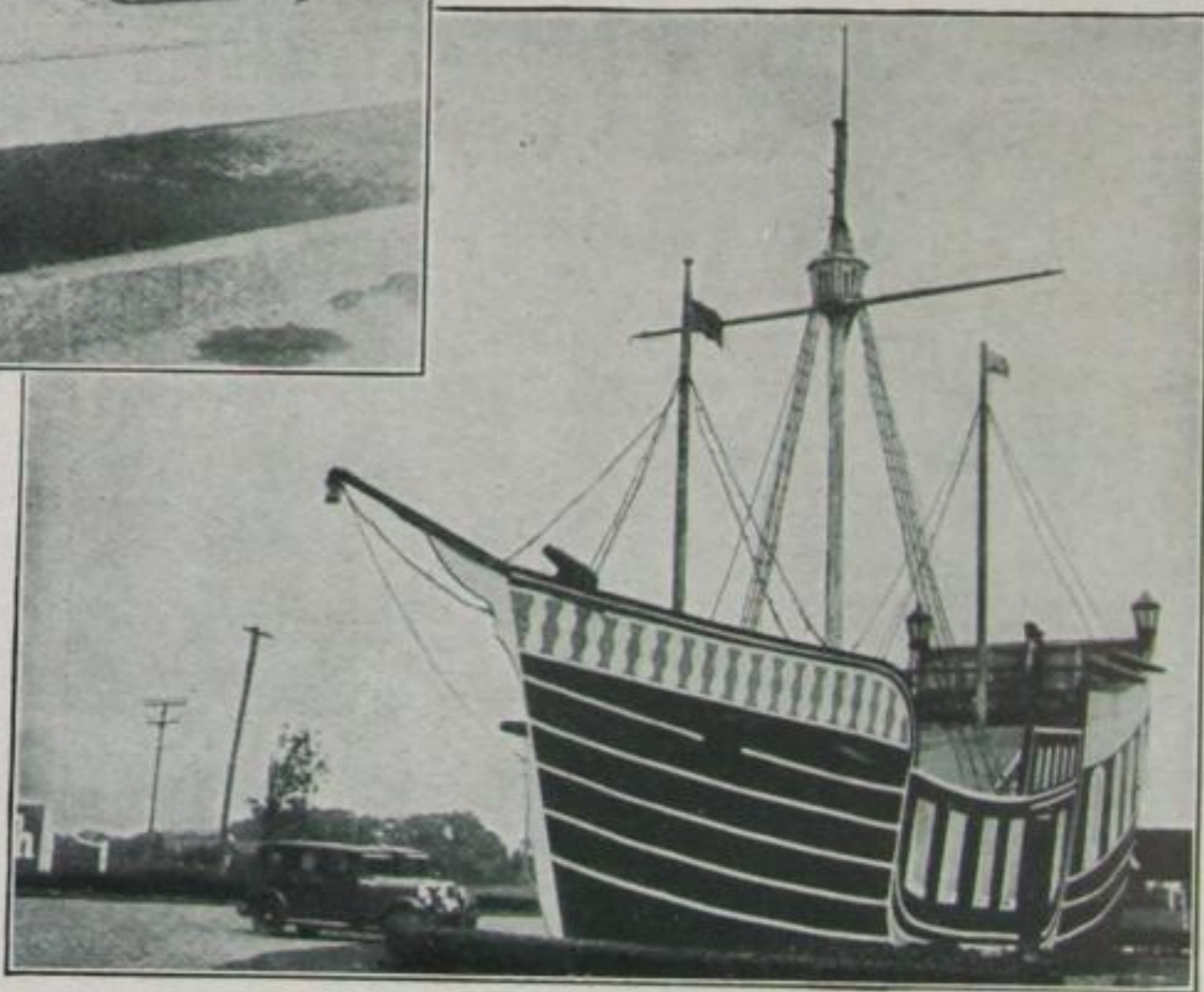


Das Bürogebäude eines Grundstückmaklers

diese Richtung durchsetzt und auch auf Europa übergreift? Dann werden sich die Cities in Wurstelprater verwandeln und die Menschen das sein lassen, was sie manchmal gerne sind: Kinder und Narren . . . H. A.

Sie rechnet auch damit, daß sich in jedem Erwachsenen ein Stück Kindheit erhalten hat, das diesen Verlockungen nicht widerstehen kann. So hat ein Grundstückmakler sein Büro im Innern einer Sphinx errichtet. Ob er dabei wohl vergessen hat, daß die Sphinx das Symbol des Unergründlichen ist?

Diese Art der Großstadtromantik beschränkt sich heute noch auf einzelne Teile der U. S. A. Wie aber, wenn sich



Eine spanische Galone — das Zentralbüro einer Reederei in New Jersey