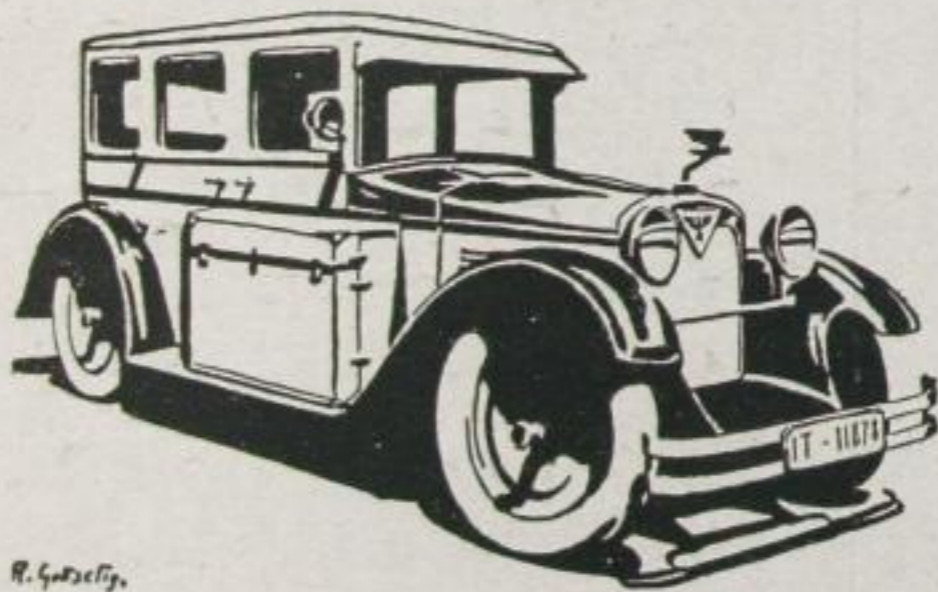


Mit diesem
ADLER STANDARD 6
fuhr ich 46 000 Kilometer
um die Erde.



R. G. G. G.

Vielfach ohne Weg und Steg. Durch Wüsten und über Gebirge. Tropischer Hitze, Schnee und Eis trotzend, erwies sich der Adler Standard 6 immer leistungsfähig und fahr-sicher. Sachverständige aller Welt hatten über den 10/45 PS Adler Standard 6 das übereinstimmende Urteil: „Ein Meisterwerk der deutschen Automobilindustrie“.



Clairenore Stinnes