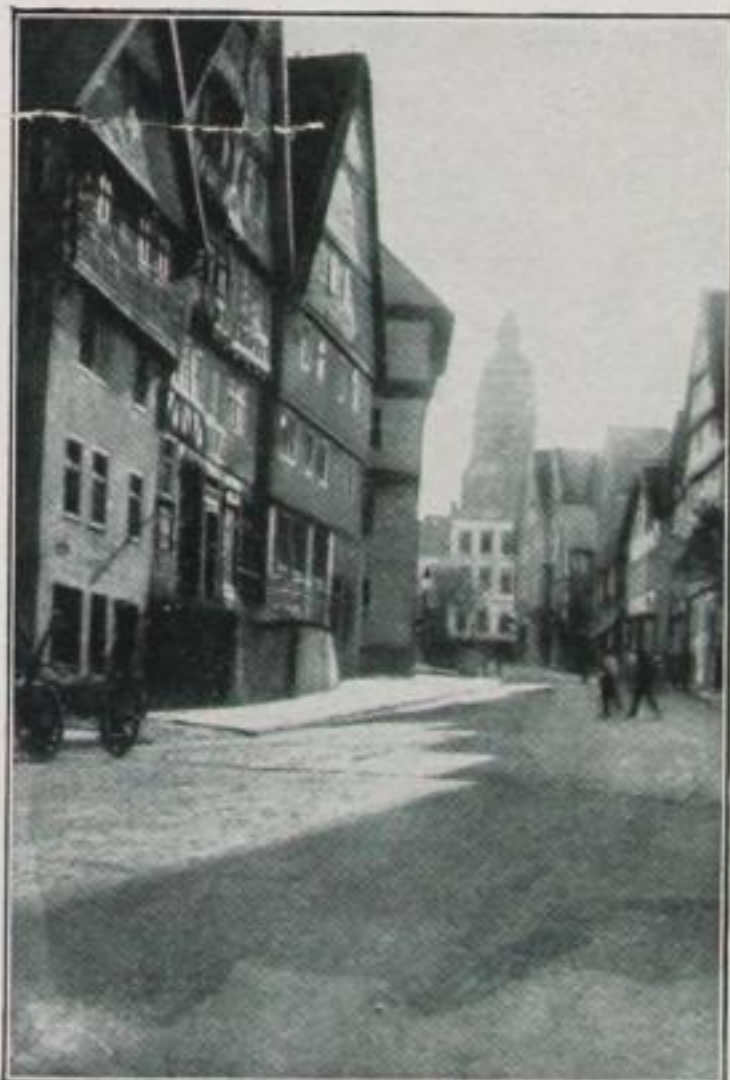




Bad Wildungen im Waldecker Land

Vom Wildunger Wasser hat jeder schon gehört. Aber wo Bad Wildungen ist, wissen nur die wenigsten. Das kommt daher, weil es abseits liegt von den großen Hauptlinien und nur durch eine Nebenbahn von der Station Wabern, der Linie Kassel—Frankfurt a. M., aus zu erreichen ist. Ganz in der Nähe von Bad Wildungen

Ein
Blick
in den
Kurpark



befindet sich die waldeckische Ederalsperre. Seit ihrer Fertigstellung hat sich ein großer Touristenverkehr dorthin entwickelt. Tausende freuen sich der herrlichen Wälderpracht, der Berge und sagenumwobenen Burgen. Vor allem aber ist Wildungen weltbekannt durch die Erfolge seiner Quellen bei Nieren- und Blasenleiden. Der Wildunger Brunnen



Blick in die Wegaerstraße ist schon seit 1378 bekannt und war um die Mitte des 17. Jahrhunderts bereits weithin berühmt. Das Städtchen selbst hat auch heute noch einen etwas ländlichen An-
Rechts: Brunnenallee



Im Helenental

strich. Das eigentliche Badeviertel mit seinen komfortablen Hotels und Pensionen aber liegt an der Peripherie und bildet einen still vornehmen Stadtteil für sich, der vom internationalen Bade-

(Fortsetzung auf Seite 4776)