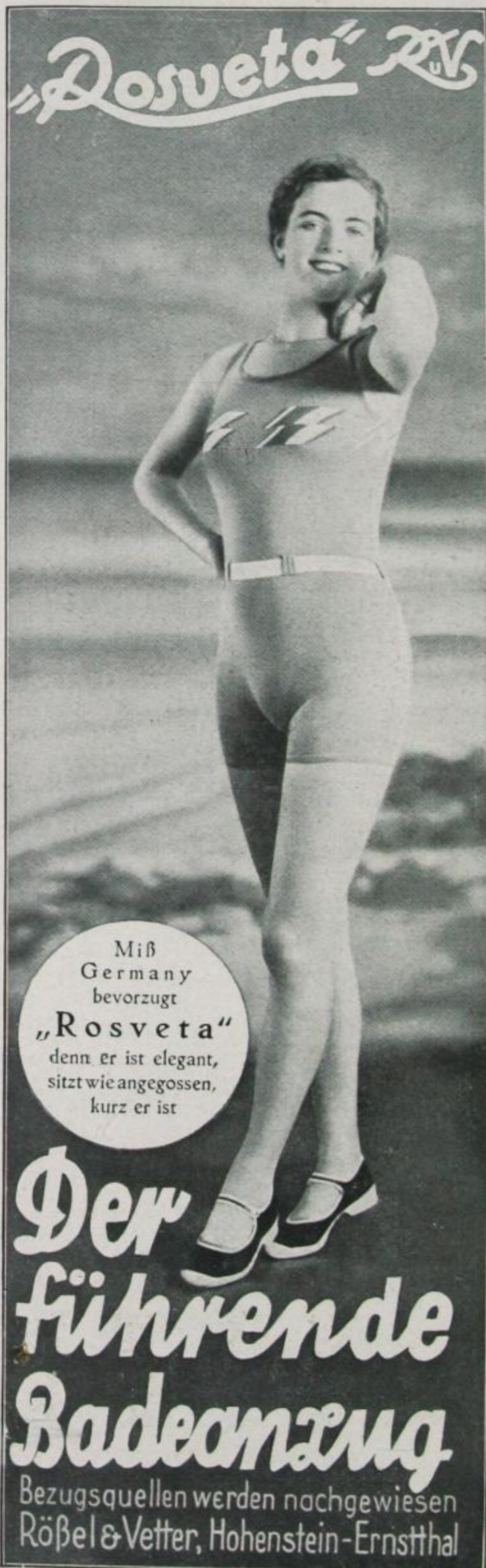


Rosveta *RV*



Miß
Germany
bevorzugt
„Rosveta“
denn er ist elegant,
sitzt wie angegossen,
kurz er ist

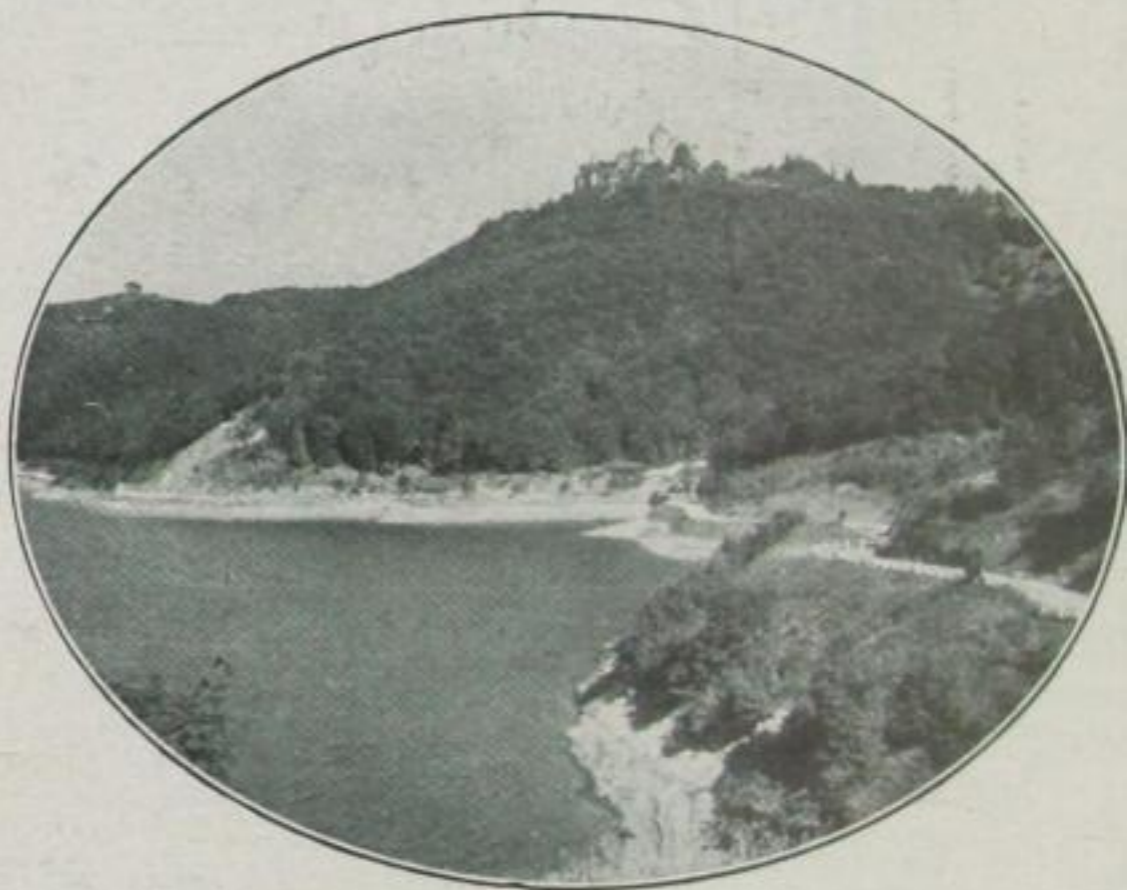
**Der
führende
Badeanzug**

Bezugsquellen werden nachgewiesen
Rößel & Vetter, Hohenstein-Ernstthal

(Schluß von Seite 4776)

da durch den Eindampfungsprozeß wertvolle Bestandteile dieses Wassers verloren gehen und die so gewonnenen Salze sich nicht wieder lösen. Über die Minderwertigkeit der unter Mißbrauch des Namens der Wildunger Quellen hergestellten künstlichen Salze sind sich die Gelehrten einig.

Die Kurmittel haben in neuester Zeit eine wesentliche Bereicherung erfahren durch eine unter Leitung eines Schweizer Fachmannes stehende Milchkuranstalt, ein Luftbad und ein Inhalatorium, welches die bekannten Heilwirkungen der Helenenquelle auf die Schleimhäute auch für die Atmungsorgane dienstbar machen soll.



Schloß und See

Herrliche Spaziergänge lassen sich in den meilenweiten, prächtigen Wäldern unternehmen, von denen Wildungen rings umgeben ist.

Kein Badegast sollte es versäumen, von Wildungen aus zwei lohnende Ausflüge zu unternehmen; nach der Edertalsperre und nach dem an des Waldecker Landes Grenze gelegenen althessischen Städtchen Fritzlar, das voll Erinnerungen an die Vergangenheit Deutschlands ist. Nach einer halbstündigen Bahnfahrt und einem ebenso langen Spaziergang ist man auf Schloß Waldeck, dem auf felsigem Berge gelegenen Stammsitz des waldeckschen Fürstengeschlechts. Von dort hat man einen umfassenden Überblick auf das Gebiet der Edertalsperre.

Bilz Sanatorium
Dresden-Radebeul
2 Ärzte — Broschüre frei