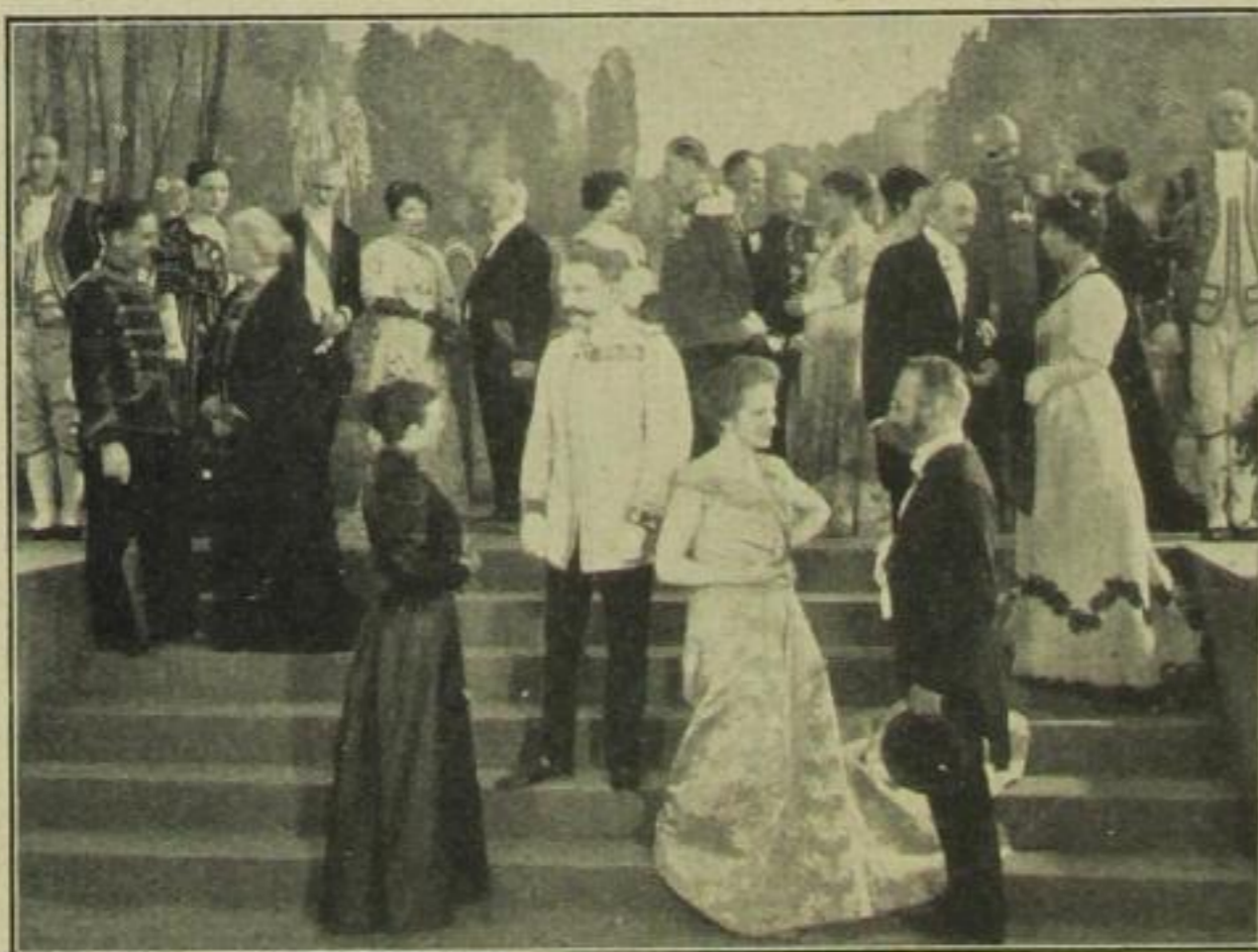




So sah die Frau mit Seele aus  
dem Jahre 1900 aus

Anno 1880:  
Fraulich vom Scheitel  
bis zur Sohle



1905 gab es nur einen Frauentyp: Die Dame

## Man trägt wieder Seele

Ein Rundgang  
durch 5 Jahrzehnte

von *Lorelle*

Mit Aufnahmen von Alban, Lorelle, Paris - Angelo, Budapest - de Barron Studio, Hal Phylfe, New York - Förster, Karlsbad - Defina, Metro - Goldwyn - Mayer, Hollywood

„Man trägt wieder Seele“. Dieser Ausspruch ist beinahe schon zum geflügelten Worte geworden. Greta Garbo hat ihn auf dem Gewissen. Nicht etwa, daß er von ihr stammt. Vielleicht hat sie ihn noch nie vernommen. Aber sie ist die Frau, die der so lange verbannten Seele zu ihrem Siege verholfen hat. Sie kam, wurde gesehen und siegte auf der ganzen Linie. Alle Männer verliebten sich in sie. Die Frauen der ganzen Welt witterten sofort Gefahr. Sie wurden mit einem Male kritisch gegen sich selbst. Sie begannen sich mit der zu vergleichen, die ihnen als die Schönste von allen Litfaßsäulen, in allen Zeitschriften und auf der Leinwand angepriesen wurde. Mit ihren kurzen Röckchen kamen sie sich gegenüber dieser Frau im langen fließenden Gewande vor wie nackt. Mißbilligend betrachteten sie ihr kurz geschnittenes Haar im Spiegel, und sie sprachen über ihre Knabenhaftigkeit, auf die sie