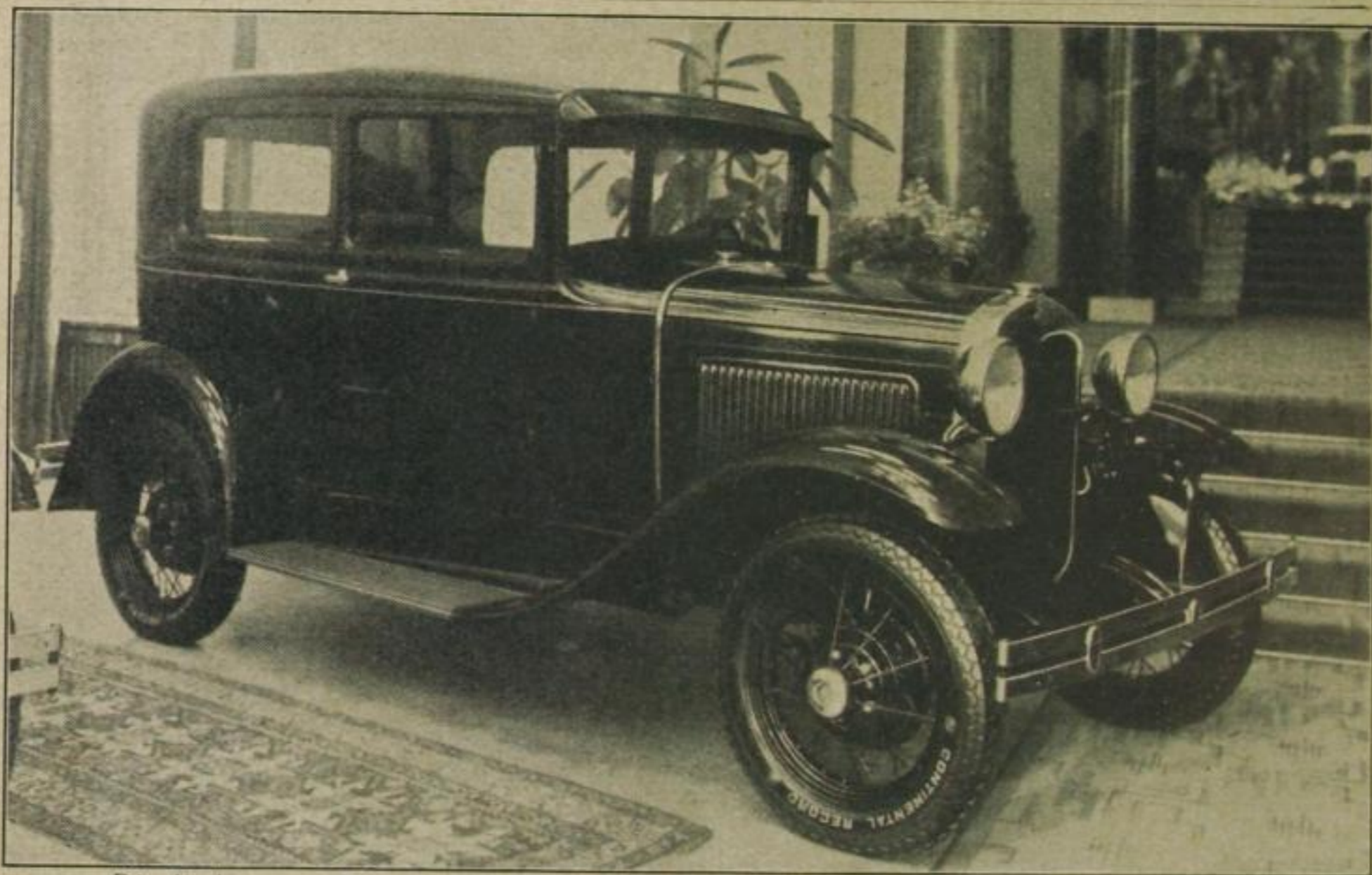


## Reiset nach dem herrlichen Norden über Warnemünde—Gjedser

Nur zweistündige, bequeme Seefahrt mit großen, modernen Fährschiffen, die Schlafwagen und durchgehende Sitzwagen führen. Reisende **nach** dem Norden sollten im eigenen Interesse den Besuch in **Kopenhagen** nicht versäumen, um Dänemarks berühmte Hauptstadt, **Skandinaviens größte** und interessante, reizvolle **Stadt** zu besichtigen ● Auskünfte, Prospekte, Verkauf von Fahr-, Bett- und Platzkarten nach den nordischen Ländern in allen Reisebüros und im

### REISEBÜRO NORDEN

AMTLICHES REISEBÜRO DER DÄNISCHEN STAATSBAHNEN, BERLIN W 8  
Unter den Linden 28 (zwischen Friedrich- und Charlottenstraße)  
Fernsprecher: A 1, Jäger 0606 ● Telegrammanschrift: Nordfahrt



Die Einheitstypen Ford-Tudors, entweder 8/28 PS oder 13/40 PS bei beliebiger Karosserie

Das Entzücken der Frau

ist die an Weichheit, Schönheit u. Eleganz unübertroffene

Setilose-Wäsche

Unvergleichlich der Genuß angenehmen Behagens

in Wäsche aus Setilose