

I. WILDUNGEN

AUF DEUTSCHER ERDE

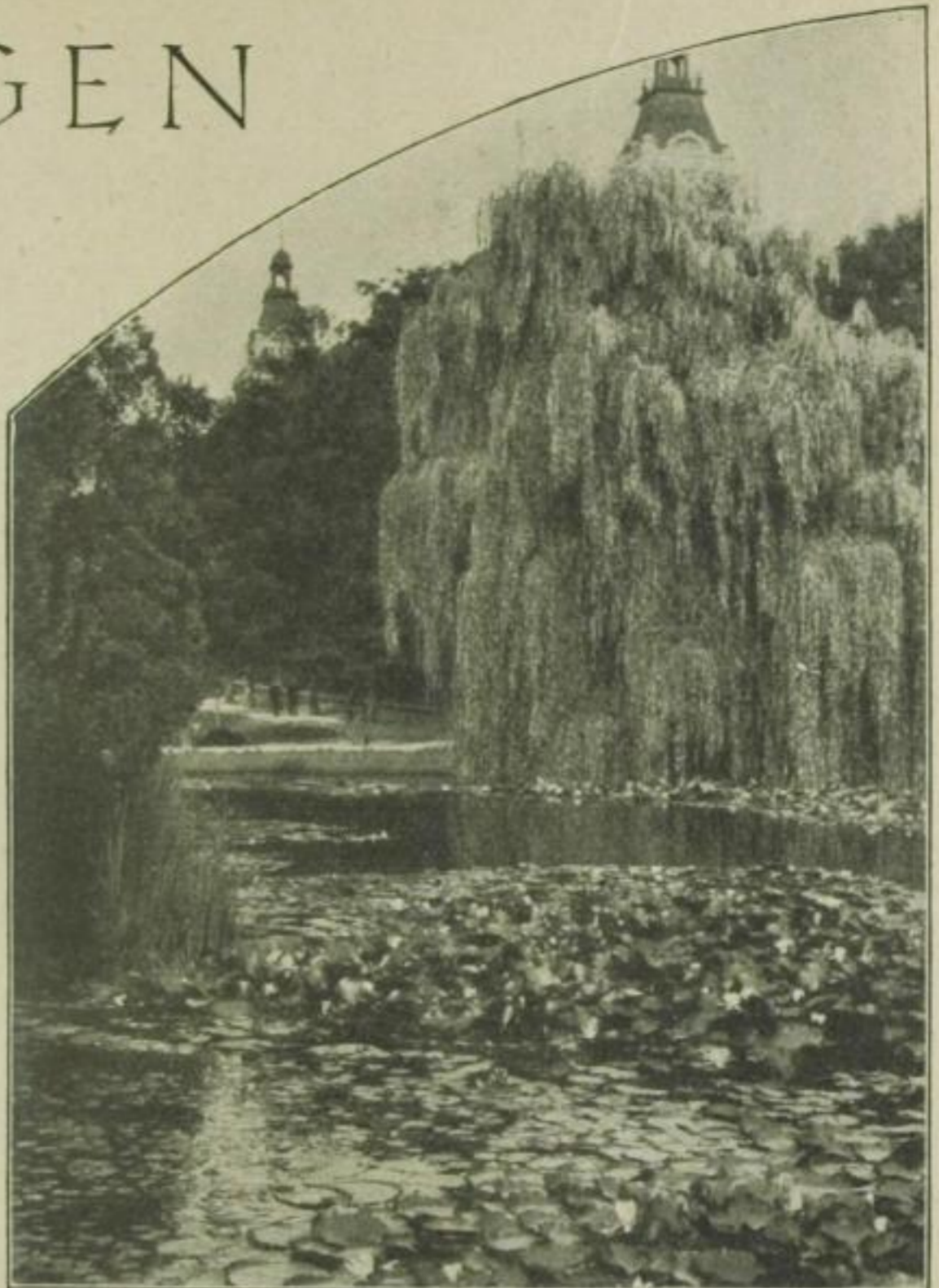
sorgenlose Frieden und die stille Schönheit der Natur, die den Kranken in die Arme schließen, bis ein Lächeln neuer Freude und neuer Hoffnung in ihm aufgeht, das ist das Geheimnis dieses Bades.

Wie man dahin kommt? Wer den Schnellzug von Kassel nach Frankfurt a. M. in Wabern verläßt, ist mit der Nebenbahn eine halbe Stunde später in Wildungen. Unterhaltungen, Tanz, Konzerte, Theater, Sport und große Hotels mit allem erdenklichen Komfort und zahlreiche Pensionen harren der Kurgäste. Fernkraftwagen fahren zu allen Sehenswürdigkeiten der Umgegend, nach den berühmten Städtchen Marburg und Fritzlar, Schloß Friedrichstein und Burg Waldeck am Edersee, der noch heute das schönste und größte Stauwerk Europas ist. Für die zahlreichen Besucher, die alljährlich nach der Edertalsperre kommen, ist Wildungen der bestgeeignete Ausgangspunkt.

Wer Wildungen einmal kennengelernt hat, wird immer wieder gerne dahin zurückkehren.

Oben: Idyll im Kurpark

Unten: Fürstliches Badehotel



mit neuer Wandelhalle