

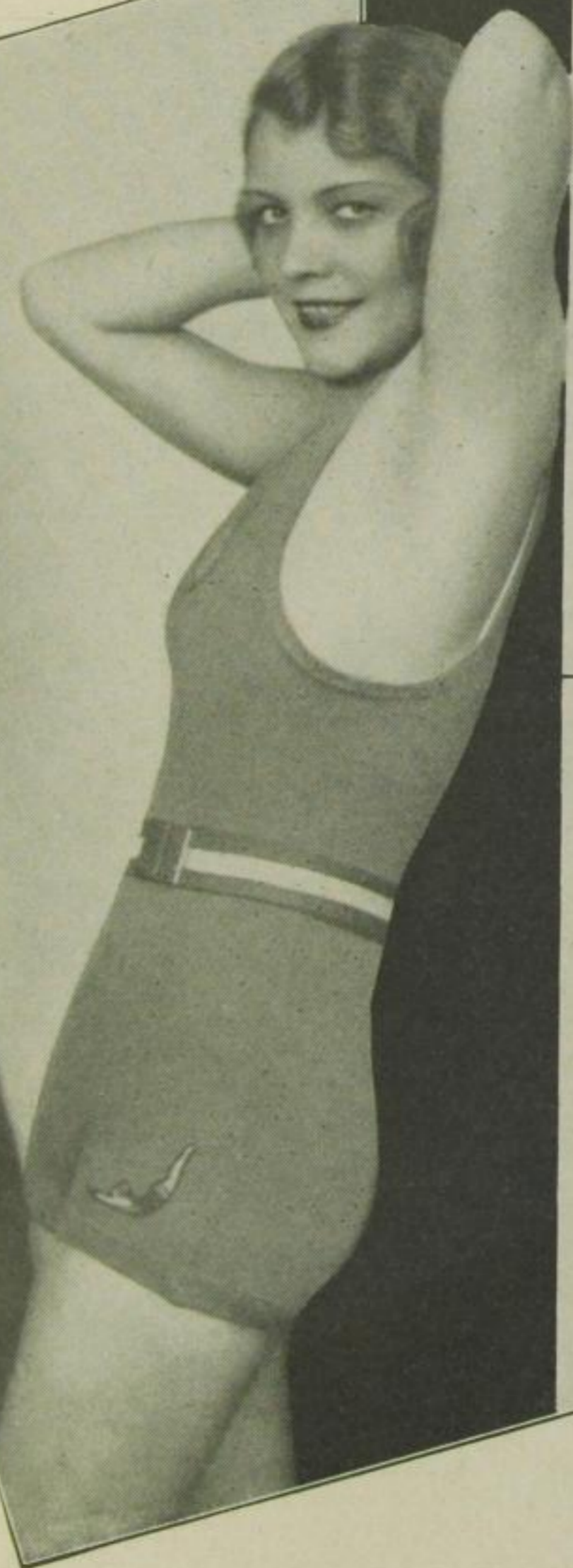
trägt welche Maske?

nen Girls. Sehen Sie sich alle der Reihe nach gut an. Dann werden Sie finden, welche der Frauen sich hinter jeder der vier Masken verbirgt. Kriminalbeamte sind von der Prüfung ausgeschlossen!

im Inseratenteil



Anna Mathony



Ila Nemeth