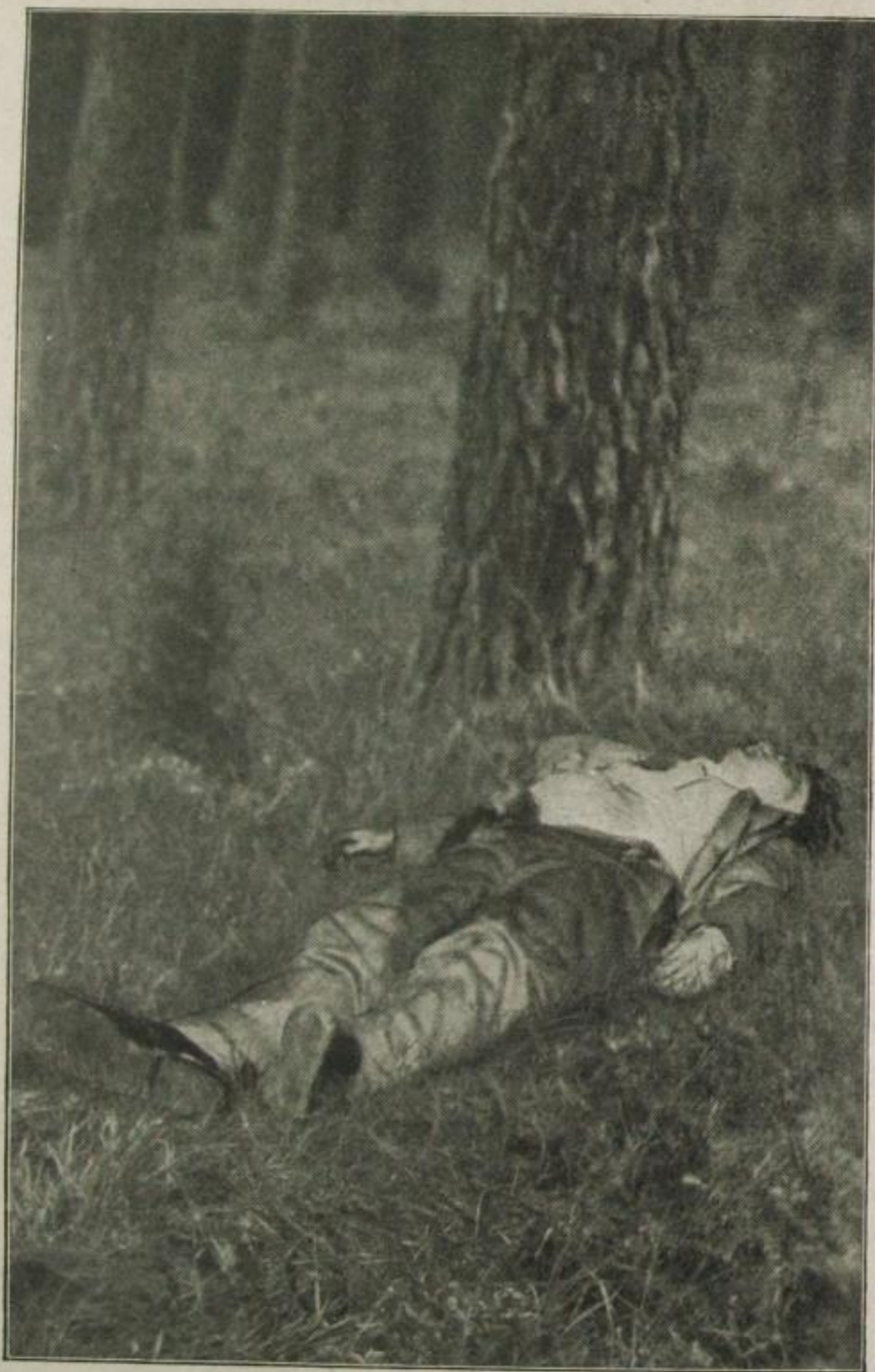


Mord im Walde



Im Walde bei Fürstenberg wurde etwas abseits vom Wege die Leiche eines jungen Mannes gefunden. Besondere Merkmale, die auf die Art seines Todes schließen ließen, waren nicht feststellbar. Bei dem Toten fanden sich keinerlei Ausweispapiere, die die Feststellung seiner Person ermöglichen ließen. Einige hundert Meter von der Fundstelle entfernt fand man unter Laub und Erde oberflächlich verscharrt einige Papierschnitzel.

Was ließ sich aus diesen Papierschnitzeln, die umseitig abgebildet sind, über die Persönlichkeit des Toten, die Art und die wahren Umstände seines Todes feststellen und auf welche Weise waren diese Feststellungen möglich?

Für die scharfsinnigsten Lösungen sind als Prämien ausgesetzt:

25 Buchpreise unseres Verlages

10 Vierteljahresabonnements „Das Magazin“

Einsendungen bis spätestens 15. November 1932 sind mit dem Vermerk „Detektivaufgabe“ zu richten an: Die Redaktion „Das Magazin“, Berlin SO 16, Melchiorstraße 23.