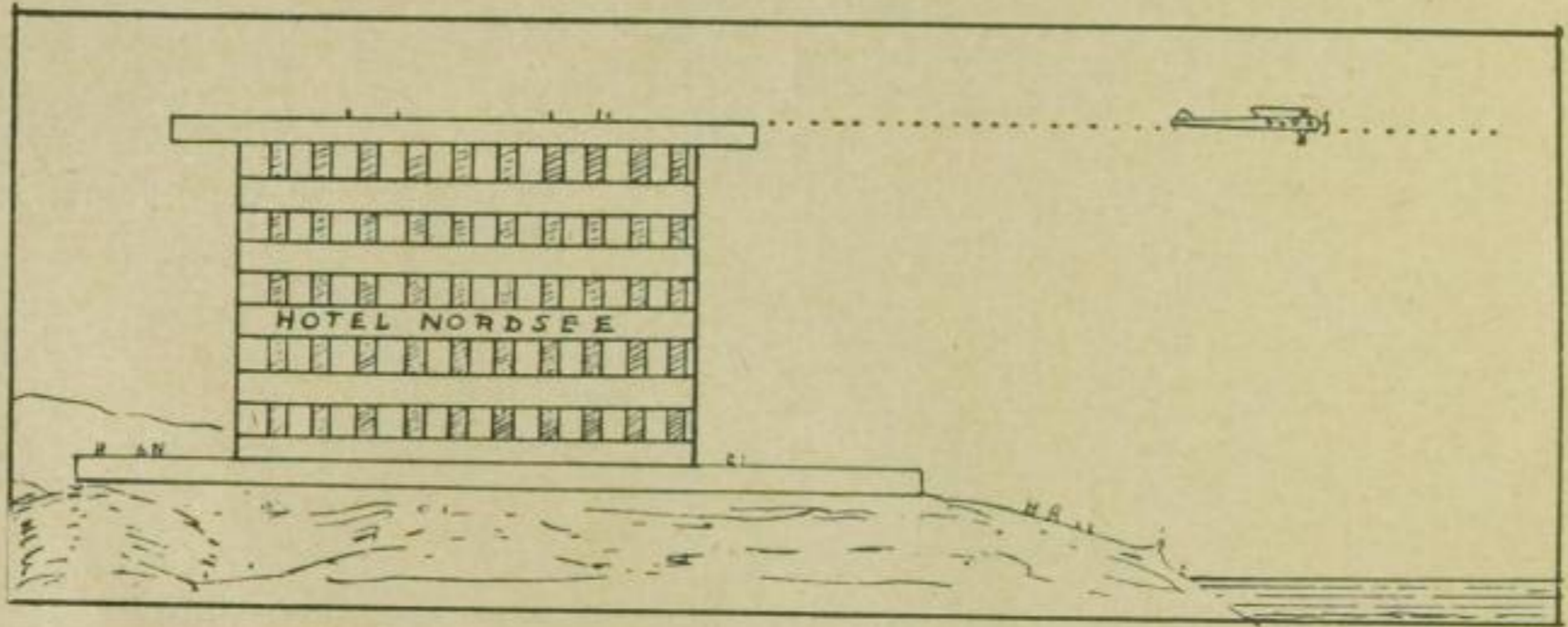


### 3. Führt der gerade Weg zum Ziel?

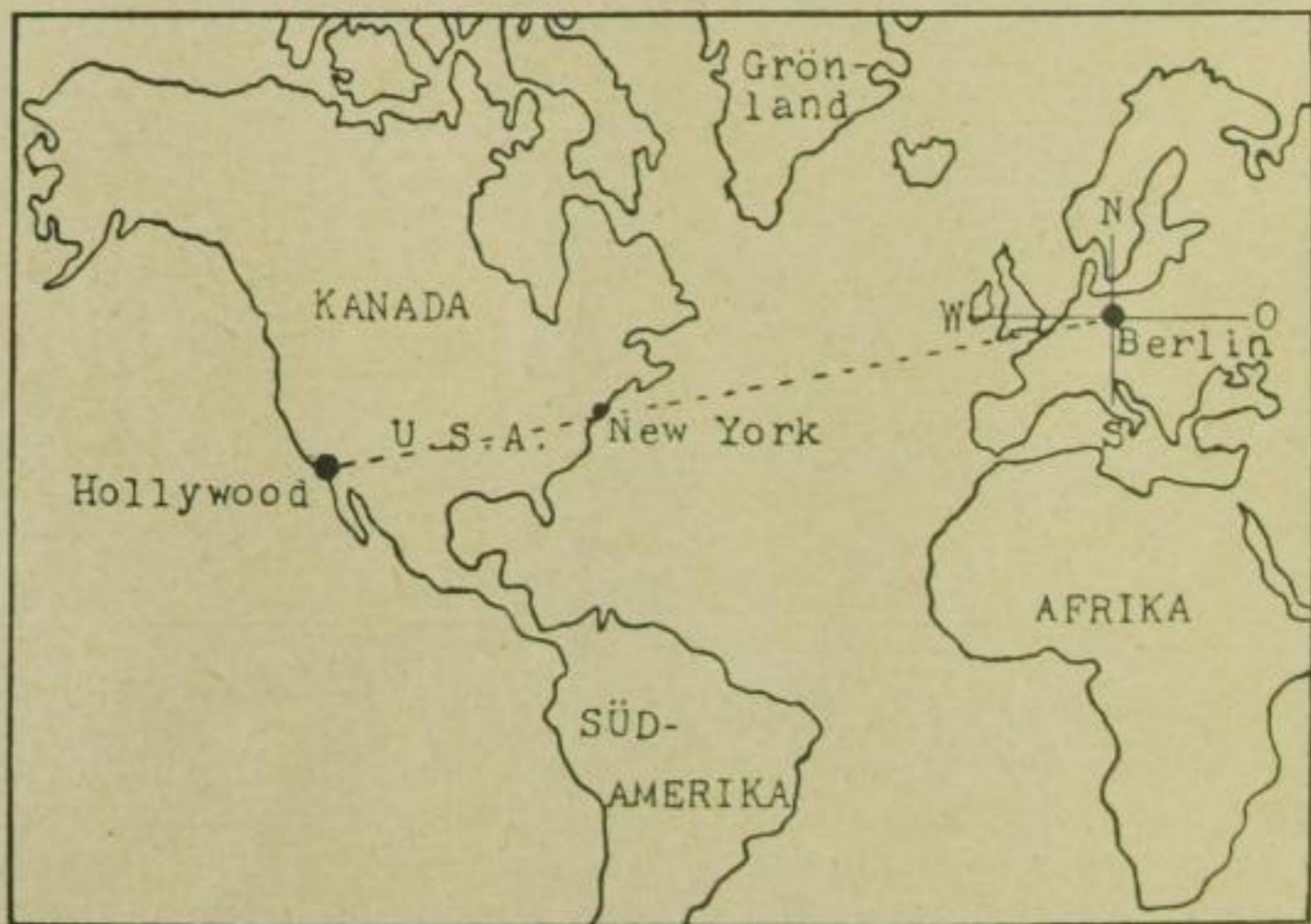
Angenommen, auf der Insel Sylt stehe dieses hochmoderne „Hotel Nordsee“. Sein Dach dient als Flughafen. Es startet ein Flugzeug. Und zwar soll es genau im rechten Winkel zur Seitenwand des Hotels davonfliegen und diese gerade Linie auch nicht mehr verlassen. Es schlägt die Richtung nach dem 1000 Kilometer entfernten Montblanc ein.

Vielleicht kommt Ihnen die Frage komisch vor, aber denken Sie scharf nach: Wo ist das Flugzeug, wenn es die 1000 Kilometer zurückgelegt hat?



### 4. Der Blick in die Ferne

Wie oft geschieht es, daß man, in Gedanken versunken, am Fenster steht und in den Himmel starrt. Da fährt es einem plötzlich durch den Sinn: wenn mein Blick über den Horizont hinausgehen könnte, wo würde er landen? Wo, beispielsweise, liegt Hollywood? Man verbeißt sich so sehr in diesen Gedanken, daß man die Erdkarte



zu Hilfe nimmt, die Einteilung in die vier Himmelsrichtungen vornimmt, ganz so, wie Sie es hier eingezeichnet finden, also in südwestlicher Richtung über Braunschweig—Münster—Calais—Südengland—New York. Keinen Augenblick kommt Ihnen der Zweifel, ob ihr Blick, wenn sie ihn in die angeführte Richtung lenken (unter der Voraussetzung, daß man überhaupt so weit sehen kann), auch wirklich in Hollywood landen könnte. Nun, wo landet er?