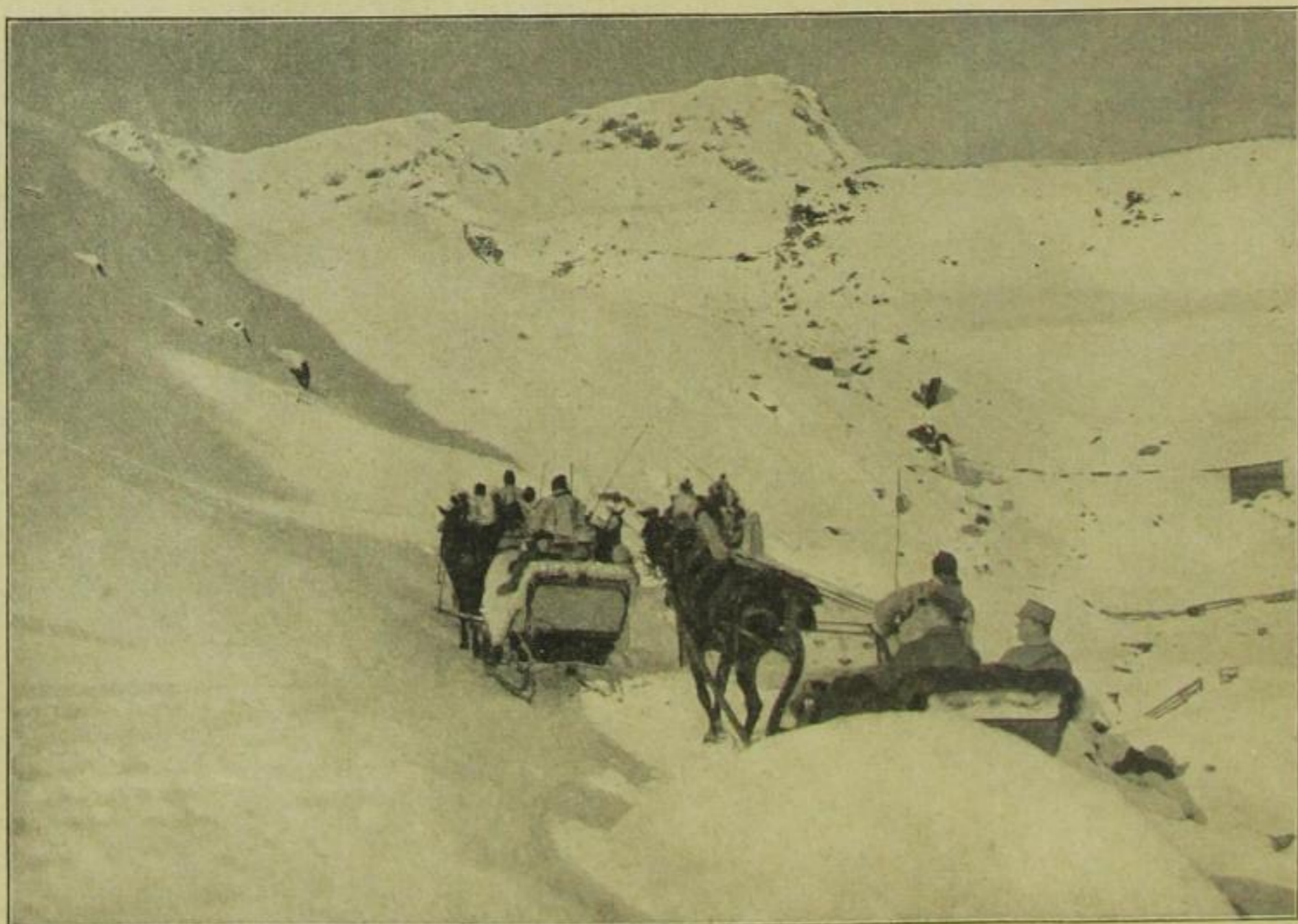




Vormittags — Skijöring

Von den Hotels in Arosa ist man in zwanzig Minuten inmitten mächtiger Eisriesen in einer Höhe, die man sonst nur unter schwierigem Anstieg erreicht.



Photos Brandt

Nachmittags — Schlittenpartie

Die Skier vorn zum Kutscher, in warme Pelzdecken eingehüllt, fährt man mit dem Schlitten zwei Stunden aufwärts, um in einer Viertelstunde talwärts zu sausen.