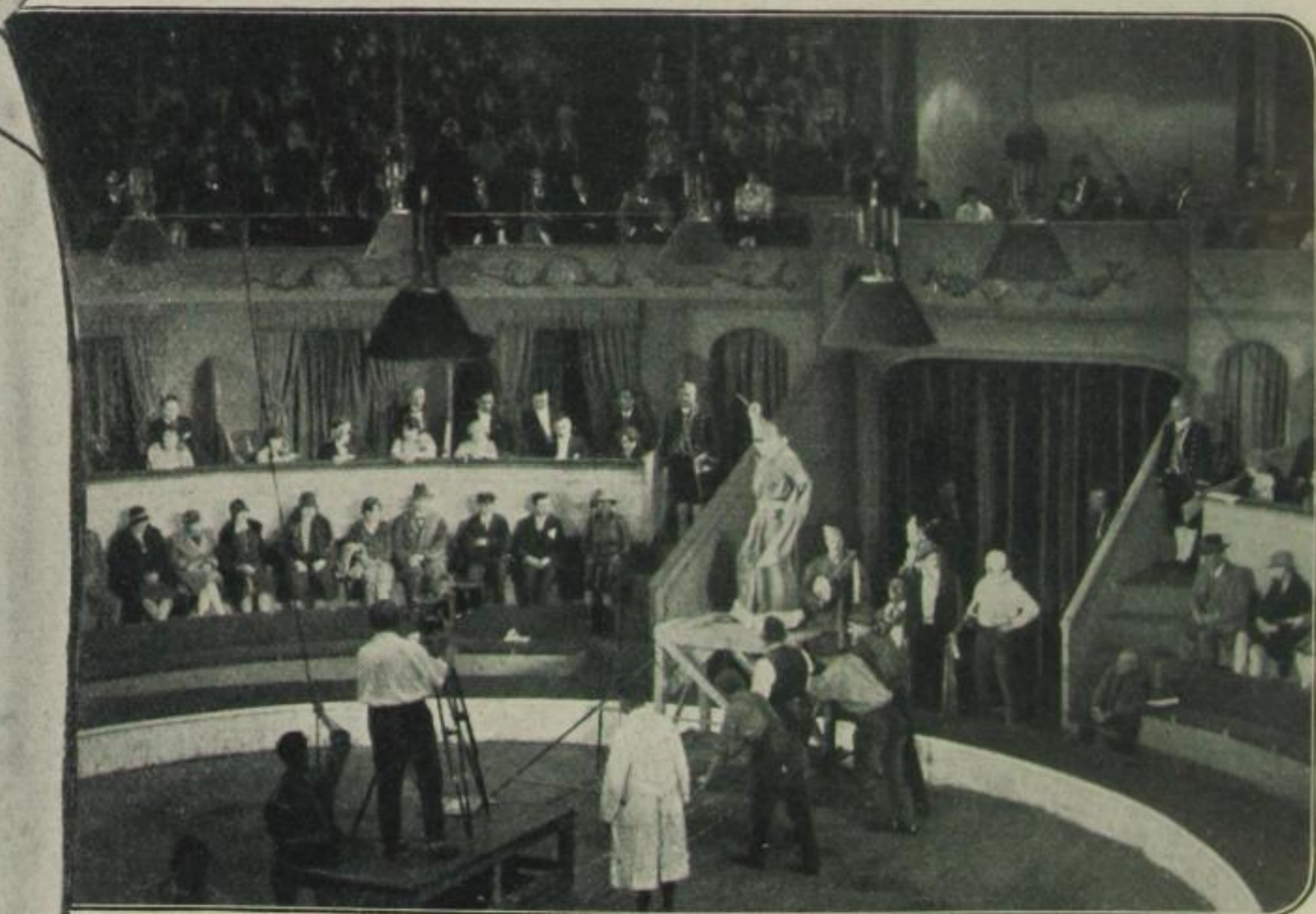




Das „traute“ Stelldichein im Walde

verstandenen Sinne Echtheit verlangt. Es gab eine gewisse Empörung, als man hörte, daß ein in der Wüste spielender Film in Wahrheit in dem Dünensand der kalifornischen Küste aufgenommen war. Man war auch nahe daran, einem Helden-schauspieler alle Qualitäten eines Helden abzusprechen, weil sich herausstellte, daß er sich in einem tollkühnen, zur Rettung der Geliebten unternommenen Ritt durch ein „Double“ hatte vertreten lassen. Ganz zu schweigen von dem Sprung über den



Der auf einem Fahrgestell in der Arena „reitende“ Pierrot, dessen Zuschauer teils Statisten, teils gemalte Gestalten (Galerie) sind