

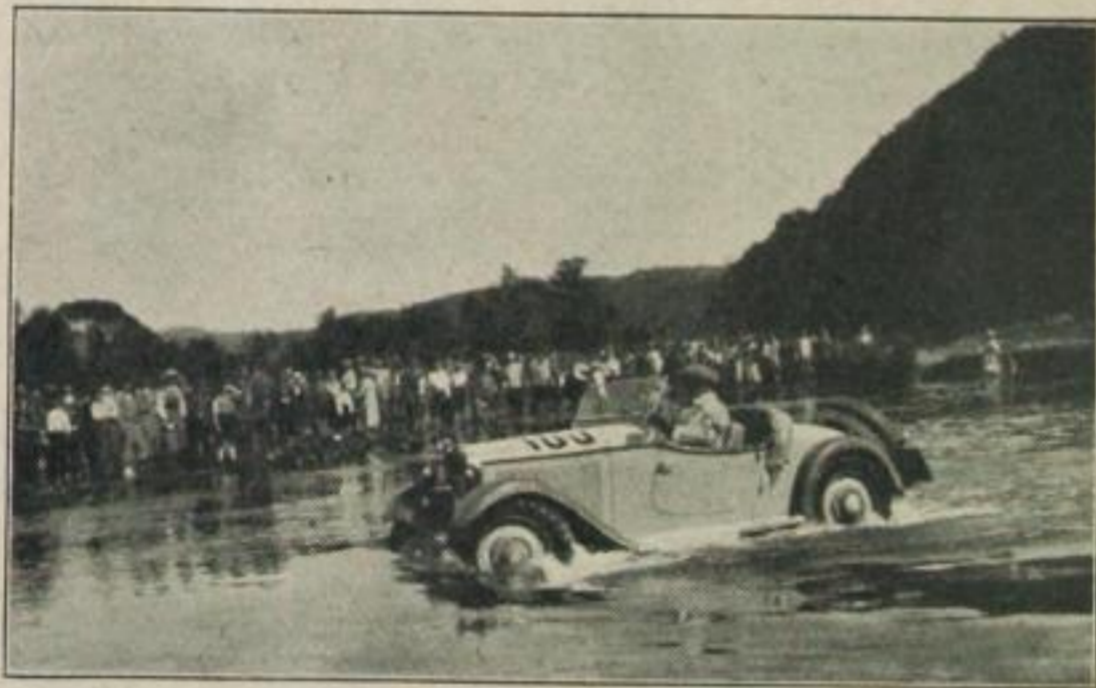


Der Wagen mit „Reifeprüfung“ — —

Wer die Wahl hat, hat die Qual: Aus allen Zeitungen schreit es, alle Vertreter deklamieren es: Es gibt keinen besseren Wagen! Und der zum Automobilbesitzer avancierende Sterbliche fragt sich voll Entsetzen, wo nun eigentlich die Reklame aufhört und die



Bei der Dreitage-Harzfahrt, Deutschlands schwerster Geländeprüfung, hat MERCEDES-BENZ Schwingachstyp „200“ über Geröll und Wiesenhänge, Berge und Sümpfe einen einzigartigen Rekorderfolg davongetragen

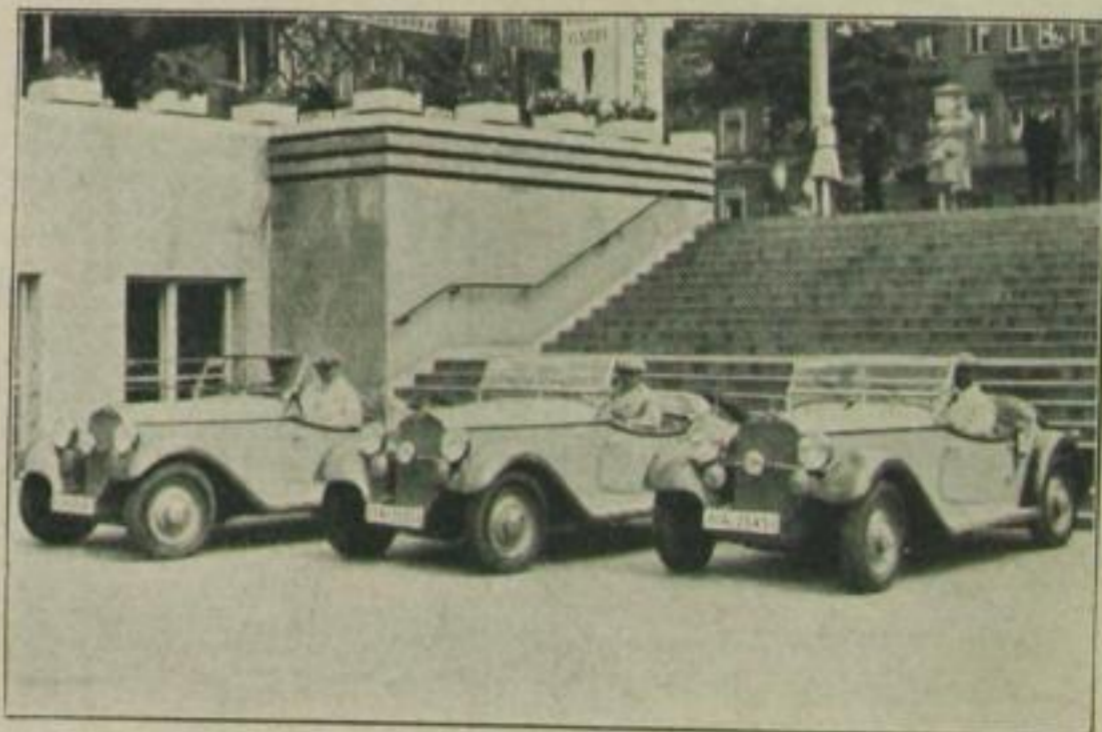


Carl Kappler, der auf seinem MERCEDES-BENZ Typ „200“ die sensationelle Fahrt Berlin—Monte Carlo in 24 Stunden 50 Minuten ausführte, wurde auf demselben Typ Sieger in der Harzfahrt

wirkliche Vollkommenheit eines Automobils anfängt... In Wirklichkeit ist diese Entscheidung gar nicht so schwer. Bitte, hören Sie mal zu:

Sind Sie der Mann, der sich eine Sache genau überlegt, bevor er kauft, der vergleicht und beobachtet, aber nie nachredet, so gibt es nur eine Methode: Ihr Wagen, dem Sie Ihr Geschäft, Ihr Vergnügen, Ihr Leben anvertrauen, muß dessen würdig

sein. Er muß eine Prüfung hinter sich haben, wie sie schwerer nicht gedacht werden kann, eine Prüfung in allen Fächern, als da sind: Zuverlässigkeit, Sparsamkeit, Schnelligkeit, Einfachheit, Schönheit usw., denn die modernste Kühlerform, die raffinierteste Inneneinrichtung sind nutzloses Getändel, wenn Herz und Nieren krank sind. Der Motor macht's, der zuverlässige, treue Motor, der in Eis und Schnee, in Hitze und Sturm, im Gebirge



In Sachsens schwieriger Achtbergfahrt wurden wiederum die tausendfach bewährten MERCEDES-BENZ Schwingachstypen allgemein bewunderte Gesamtsieger