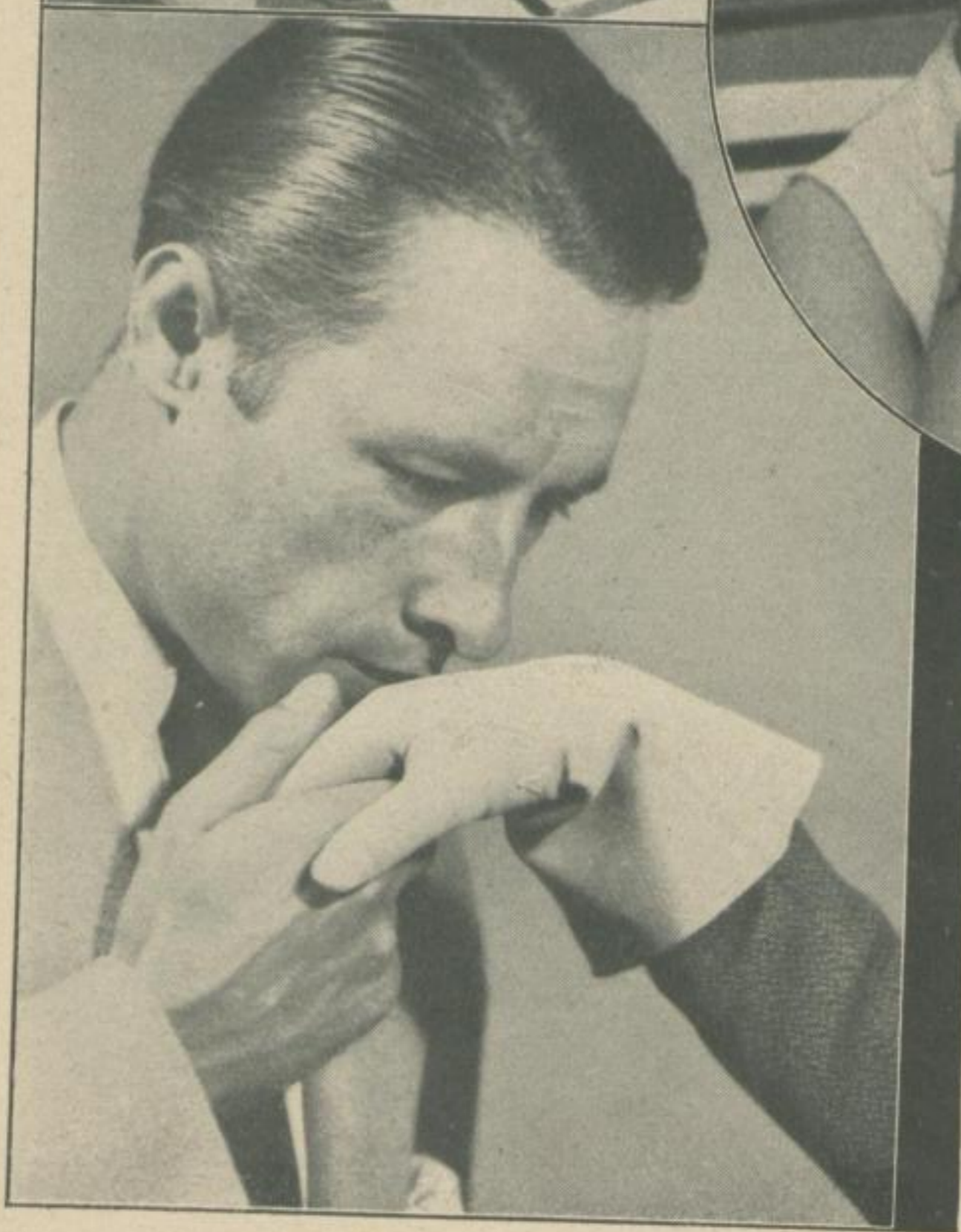


Laufe nicht immer in die Küche und sieh nach, was es zu essen gibt!

Herr Y. oder das Fräulein X. schlechte Manieren habe — und wenn die Betroffenen von dieser heimlichen Kritik doch einmal erfahren sollten, so ist solcher Tadel schmerzlicher als die



In den Gummistreifen der Briefumschläge befinden sich oft Bazillen!

liebvollen Klapse aus der Kinderzeit!

Oft merkt man kaum, daß man sich im Laufe der

Küsse nie eine behandschuhte Hand!