

# ACT V.

289

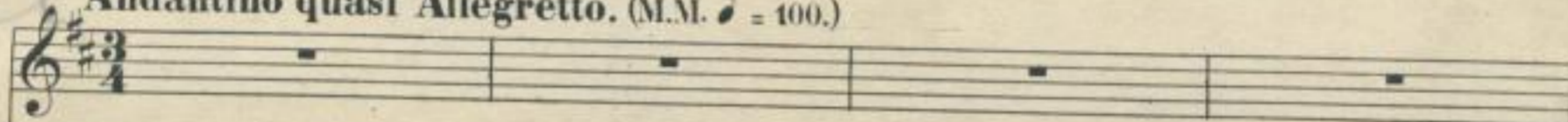
## № 26. ENTR'ACT UND SCENE.

Das Theater stellt eine gewölbte Gruft in dem Palast von Münster vor. Zur Linken eine Treppe, die in die Gruft führt. Im Hintergrund, in der Mitte der Mauer, eine hervorspringende Steinplatte mit eingegrabenen Zeichen. Zur Rechten eine eiserne, in das Freie führende Thüre.

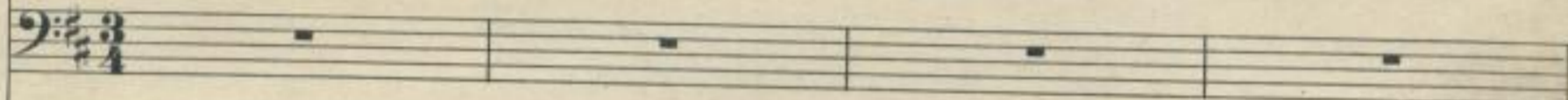
Le théâtre représente un caveau voûté dans le palais de Münster. A gauche un escalier par lequel on descend dans le caveau. Au fond au milieu du mur une dalle saillante, sur laquelle des caractères sont tracés. A droite une porte de fer donnant sur la campagne.

*Andante*  
**Andantino quasi Allegretto. (M.M. ♩ = 100.)**

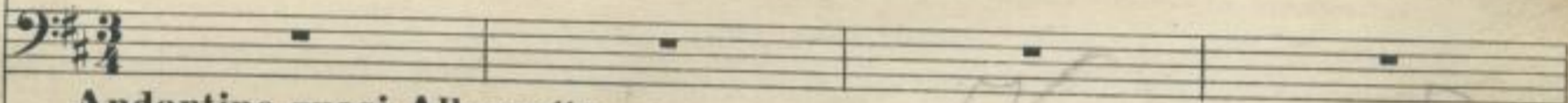
Jonas.



Mathisen.



Zacharias.



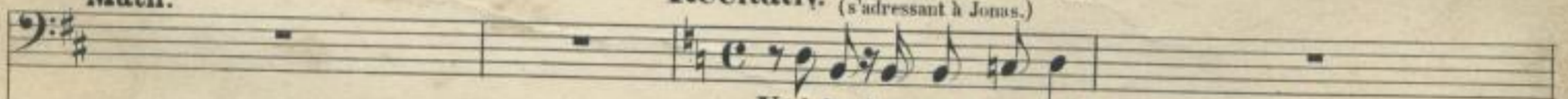
**Andantino quasi Allegretto.**

PIANO.



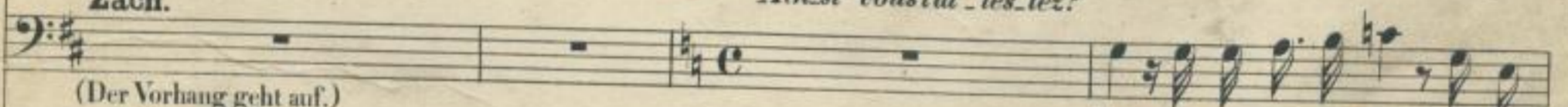
Math.

**Recitativ.** (sich an Jonas wendend.)  
(s'adressant à Jonas.)



Zach.

Und du bezeugst es auch?  
*Ain si vous l'a-tes-tez?*



(Der Vorhang geht auf.)  
(la toile se lève.)

Ja, mit verstärkter Macht gegen  
Qui, redoublant d'efforts, vers Muns.



8047

295