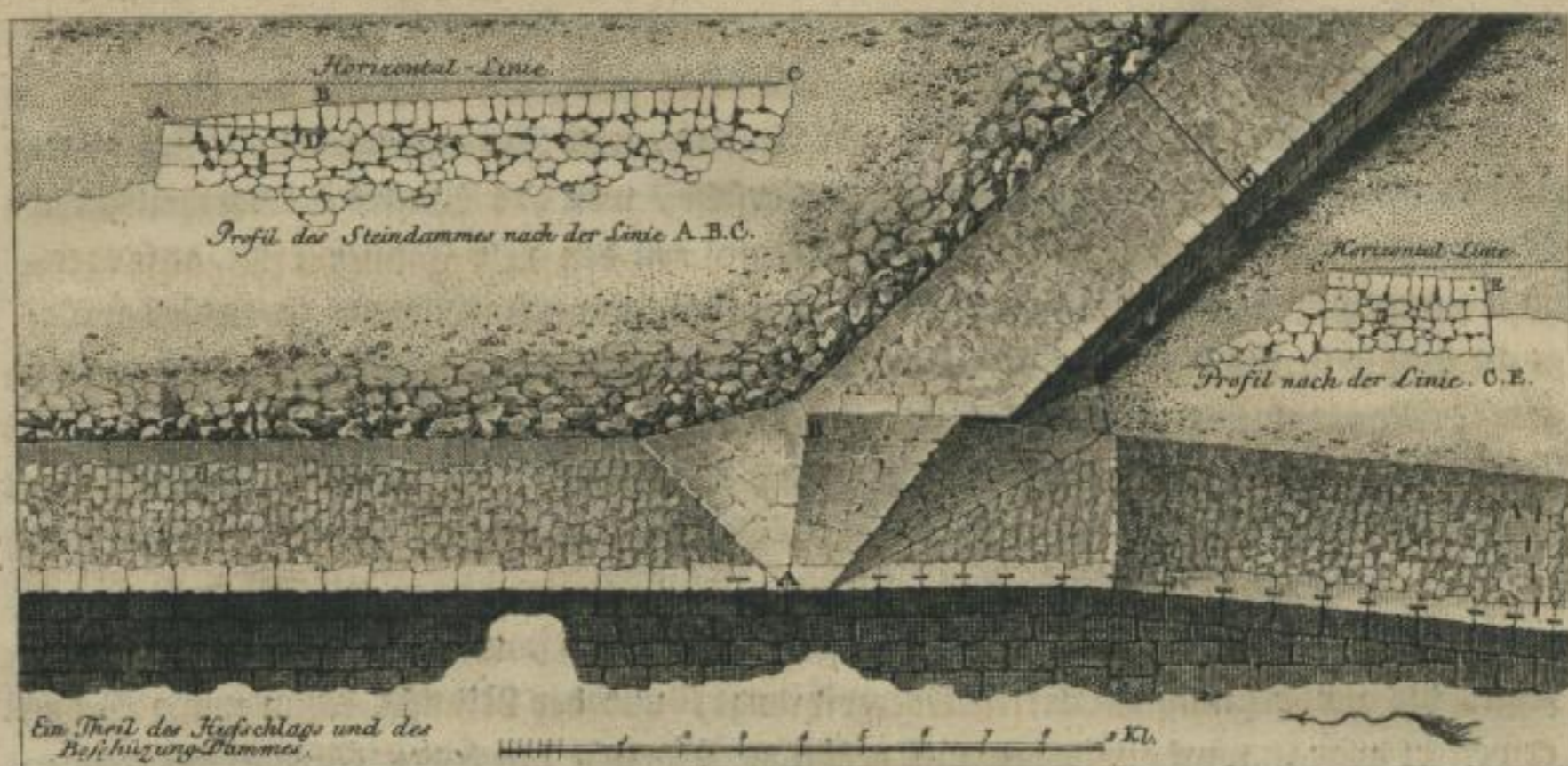




Denn bevor der Vorkopf noch erbauet war, hat die Breite des Hufschlags AD. wie es beigesezte Bignette zeigt \*, mit der Höhe des daran stossenden Damms DB. bei D. einen offenen Winkel gemacht, welcher dem hohen Wasser Gelegenheit verschaffte, über die bei D. um 10 Zoll niedrigere Oberfläche des Hufschlags mit voller Gewalt frey einzubringen, und den Damm sowohl, als den Hufschlag daselbst zu beschädigen.



Da nun durch den angetragenen Vorkopf der offene Winkel D. ausgefüllt, und verschlossen, folglich einer ähnlichen Gefahr für die Zukunft vorgebogen wird; zweifelte man nicht zur Erbauung desselben mit den schon vorräthigen Felsenstücken alsogleich den Grund zu legen, und setzte den angefangenen Bau (weil die bis in den späten Winter immer betriebene Schifffahrt ohnehin keine Wasserarbeiten gestattete) bis zur Auspflasterung, die noch mußte verschoben bleiben, ununterbrochen fort.

Es hat aber der noch unausgebaute Vorkopf währenddem Eisstöße, welcher sich bei gähe\*\* eintretender grimmigen Kälte unvermuthet ansetzte, und nachdem der Eisstoß gehoben war, gegen den Anfall des aus den obern Gegenden häufig herabgetragenen Eises seine Wirkung schon gezeiget; denn nach weggeräumten Eise fand man auf der Oberfläche deutliche Merkmale, daß die daselbst anfallenden Eisfelder auf die vordere schräge Anhöhe hinaufgedrängt worden, über die gegen den Strom abhängige Fläche aber wiederum herabgestürzt sind. — Wodurch die größte Gewalt sich so gebrochen hat, daß, obwohl oberhalb des Damms ein tief eingegrabener, und zwey Schuh hoher Haftstecken  
an

\* Auf dieser Bignette erscheint der Hufschlag mit dem verlängerten Damme und mit dem schon vollkommen ausgebauten Vorkopf; in dem Längenprofile wird durch das Dreieck A B D. der Durchschnitt des Vorkopfs, durch die Linie A D. die Breite des Hufschlags, und durch B D. die Höhe des dazumal noch nicht verlängerten Damms vorgestellt.

\*\* Viele Segensföhren wurden von der unvermutheten Menge Eises überfallen, und ein nach Mauthausen bestimmter Weinzug mußte bei dem Markt Struden ausgeladen, und der Wein nach Mauthausen auf Schlitten geführt werden.