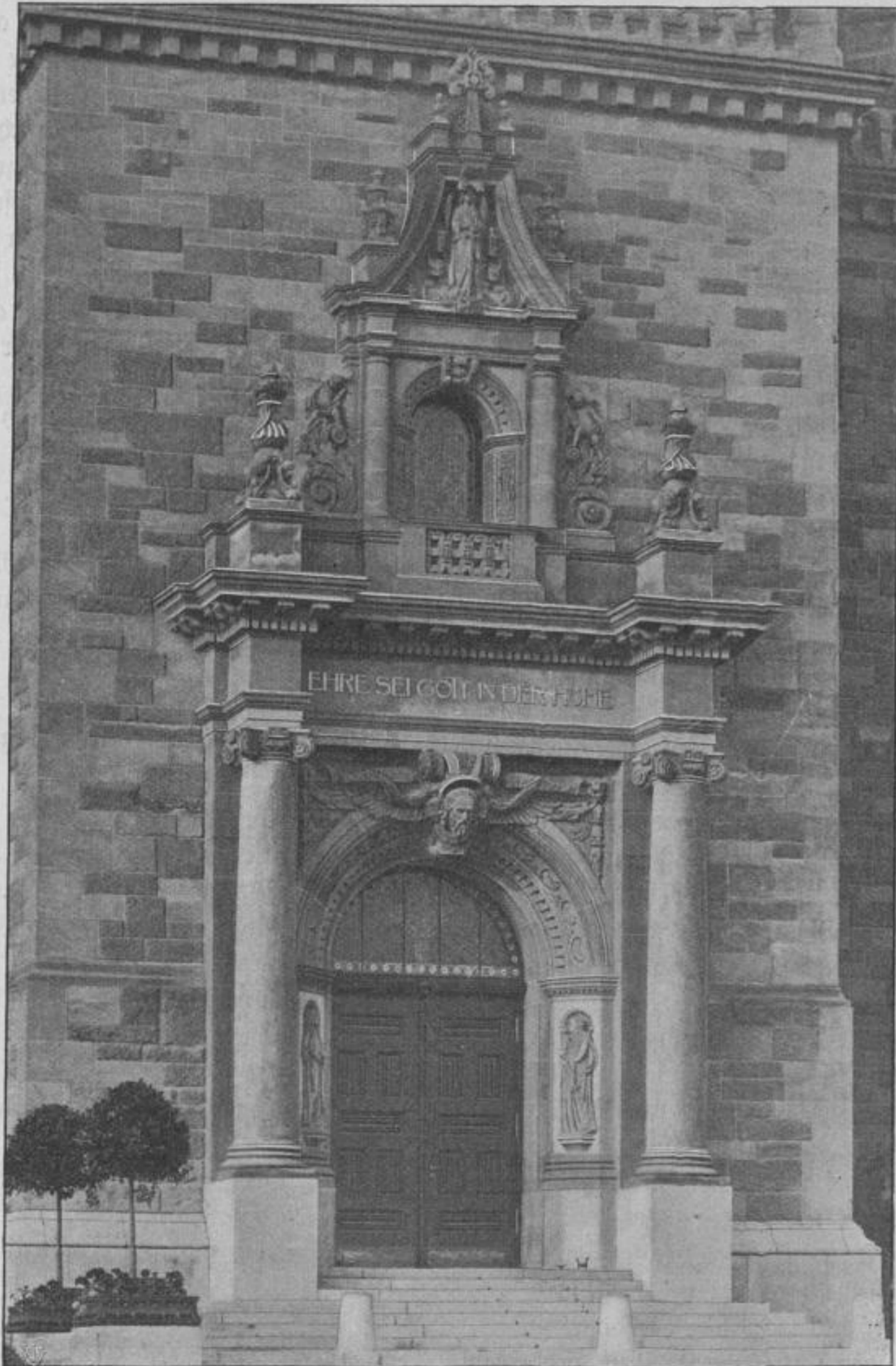


liche Zustände, welche die 1868 in Wirksamkeit tretenden Kirchenvorstände vorfanden. Oder was sollte denn für eine kirchliche Versorgung möglich sein, wenn 1877 die Kreuzkirchenge-

schriften. In Neustadt wurde sie ins Werk gesetzt, nachdem Pfarrer Sulze die Führung des kirchlichen Wesens in der Dreikönigsgemeinde übernommen hatte, und je nach Notwendigkeit sind



Portal der Lukaskirche.

meinde nicht weniger als 91717 Seelen zählte? Hier in der Kreuzkirchengemeinde ist man denn auch unter der tatkräftigen Führung des Superintendenten Franz zuerst zur Parochialteilung ge-

dann hin und her in der Stadt neue Gemeinden entstanden.

In zeitlicher Reihenfolge wurden neugegründet die Parochien:

Neue Sächsische Kirchengalerie, Ephorie Dresden I.

11a