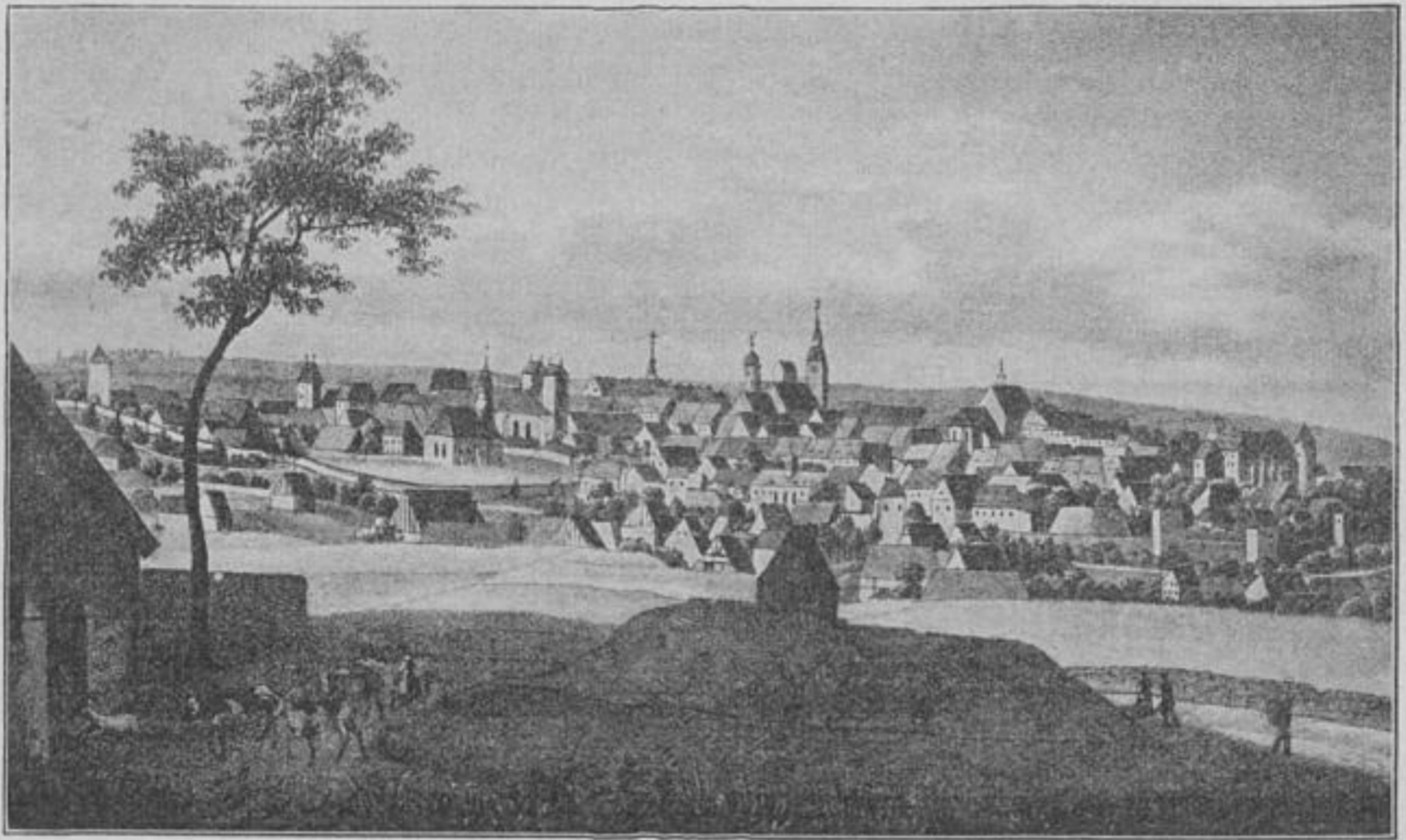


Die Ephoralstadt Freiberg und ihre Parochieen.

Im Anschluß an das Vorwort, welches eine geschichtliche Beleuchtung des Freiburger Kirchenbezirks zu bieten versucht, sei es gestattet, den Berichten über die einzelnen Parochien der Stadt einige Notizen voranzusenden. Dieselben verfolgen den Zweck, die Entwicklungsgeschichte der Stadt in ihrer frühesten Periode zu skizzieren,

Arbeiten begannen im Muldenthal, und ihnen verdankten die Dörfer Berthelsdorf, Christiansdorf und Tuttendorf ihre Entstehung. Die Aufgabe, welche sich der Markgraf gestellt, war jedenfalls keine geringe. Im Jahre 1162 legte er die Fortsetzung dieser Arbeiten in die Hände der Cisterzienser, wir vermuten aus wohl erwogenen Grün-



Freiberg um 1850.

auf einige Erscheinungen des kirchlichen Lebens jener Zeit und endlich auf diejenigen Umstände aufmerksam zu machen, welche die Einführung der Reformation vorbereiteten. Nicht für die Kenner und Forscher Freiburger Altertümer sind die nachfolgenden Zeilen bestimmt, sondern für die Leser der Kirchengalerie, welchen bei dieser Gelegenheit das treffliche Schriftchen des sel. Stadtrat Berlach: *Kleine Chronik von Freiberg*, 2. Aufl. 1897, empfohlen sein möge.

Wir sahen bereits oben, daß Markgraf Otto schon vor 1162, dem Jahre der Stiftung des Klosters Zelle, im Burgwart Mochau, der bis hinauf zur Striegisquelle reichte, den Wald auf eigne Kosten in Kulturland verwandeln ließ. Die

den. Den Vorschriften der Ordensregel entsprach eine derartige Thätigkeit, und die Erfahrung im Kolonisieren stand ihnen zur Seite. Von der Abtei Zelle aus erfolgten in rascher Folge Anlagen von Dorfschaften.

Zwischen Berthelsdorf und Tuttendorf, dort wo die Münzbach auf etwa 2 Kilometer der Mulde sich nähert, lag Christiansdorf, das sich nach Loßnitz hin ausdehnte. Hatte sich hier eine slavische Siedlung aus vergangenen Zeiten erhalten? oder gaben slavische Hilfsarbeiter, die bei den Kulturarbeiten verwendet wurden, ihrer gemeinsamen Wohnstätte diesen Namen? Das letztere vermuten wir. — In Christiansdorf wurde die Entdeckung der Silberadern gemacht und am frühesten Berg-