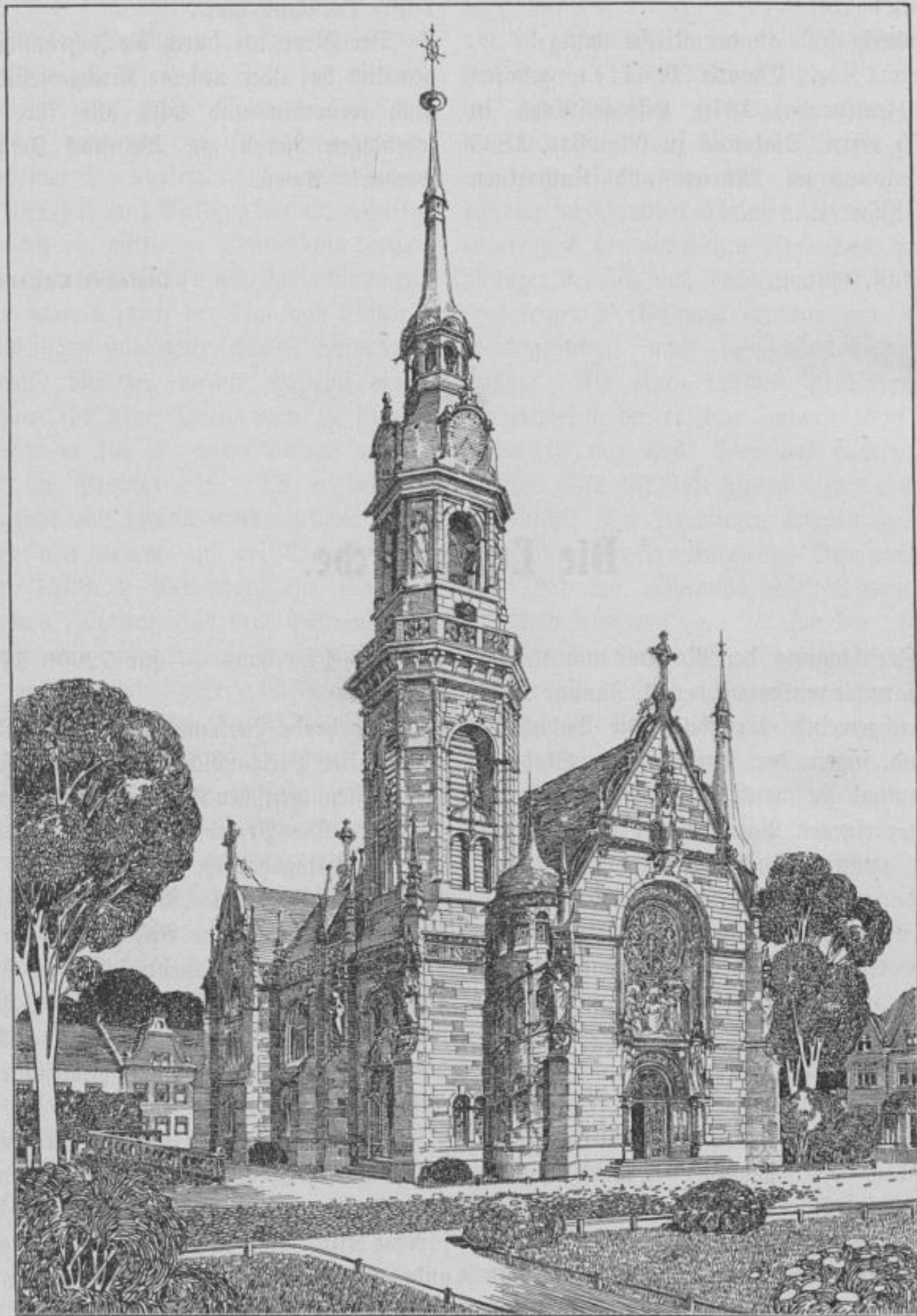


stand stets einstimmig in der Hauptsache festgehaltenen Entwurfes, dank dem Entgegenkommen des Baurats Gräbner, wiedergegeben.

der zweite gegen 6900 Seelen. Im zweiten Bezirke liegt die Kaserne, das Lazaret und die Baracken; deshalb ist der Diakonus zugleich Garnisongeist-



Entwurf für die Lutherkirche zu Zwickau.

Die Kirchgemeinde ist in stetem Wachstum begriffen. Bei der Parochialteilung umfaßte die Lutherparochie im ersten Bezirke über 4000, im zweiten etwa 5500, zusammen also noch nicht 10000 Seelen. Ende 1900 zählte der erste über 4200,

licher und hat somit außerdem die Seelsorge an den 1612 evangelischen Militärpersonen und deren in der ganzen Stadt wohnenden Angehörigen, zusammen gegen 2000 Seelen. Die Parochie umfaßt also gegen 13000 Seelen, mit Hinzurechnung