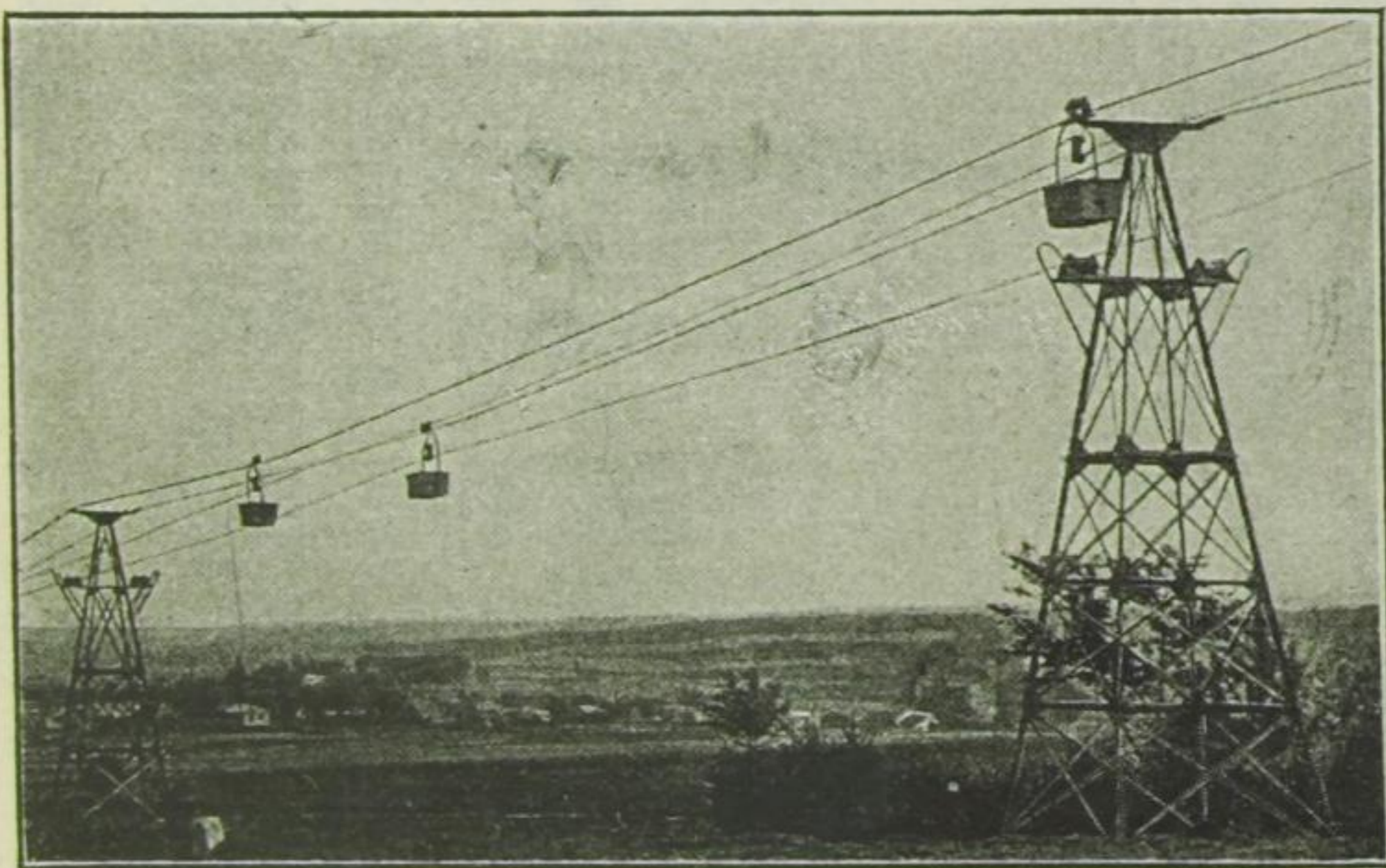


Adolf Bleichert & Co. ... Leipzig-Gohlis

Aelteste und grösste Specialfabrik für den Bau
von Bleichert'schen

Drahtseilbahnen



24 jährige Erfahrungen e e e

Die Zahl der von uns bis jetzt ausgeführten Anlagen beträgt nahezu 1000 bei einer Gesamtlänge von über 1050000 Meter.

Weltausstellung Chicago 1893
Höchster Preis und Auszeichnung.

Berg- und Hüttenmänn.-Ausstellung Santiago (Chile) 1894.
Erster Preis und Diplom.