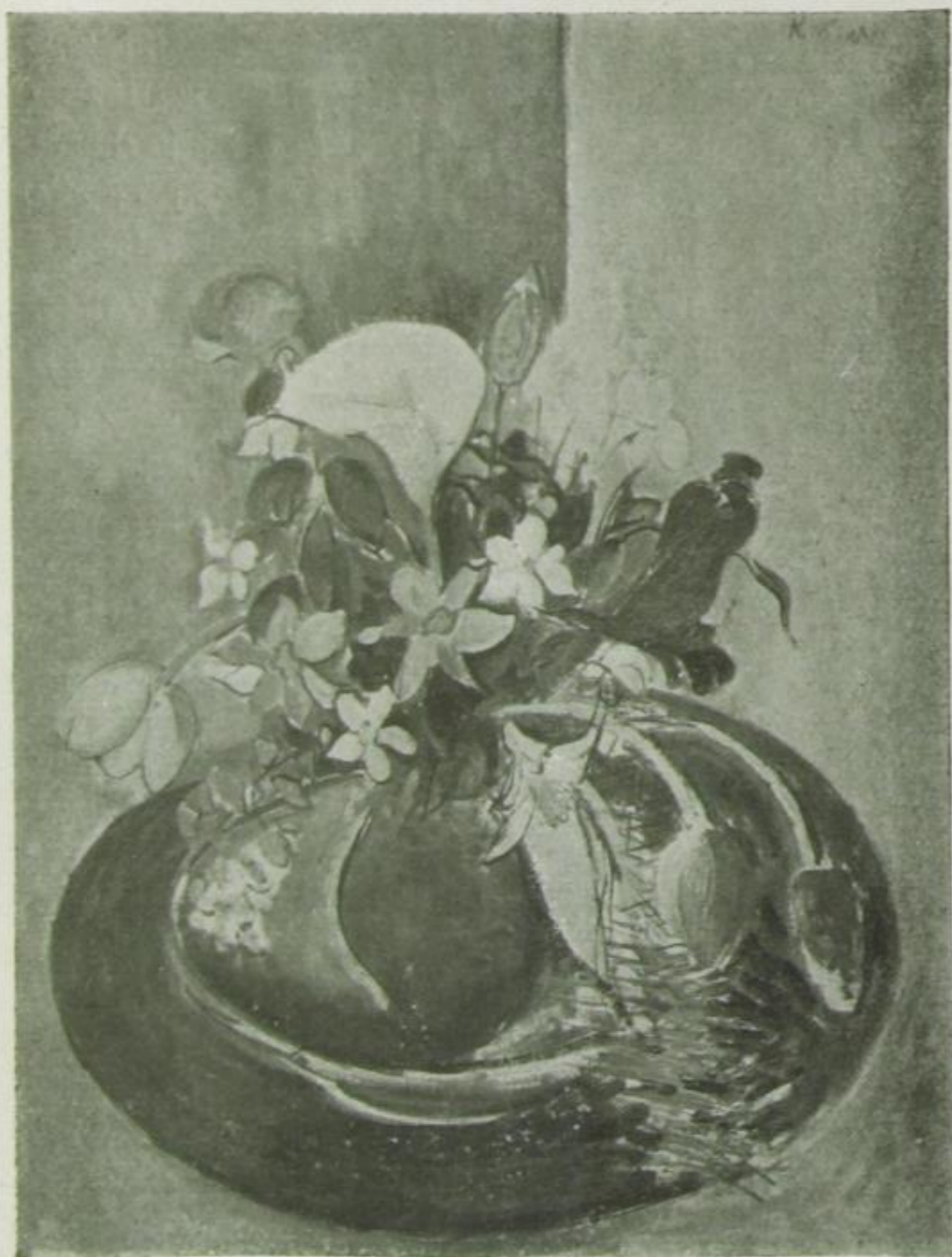


in Betracht ziehen müssen, auf welches Lesepublikum die Schrift berechnet ist.“

Sicherlich würden Künstler und Kunstliebhaber weniger von polizeilichen Eingriffen beunruhigt werden, wenn die Rechtssätze des Reichsgerichts schon in den Vorinstanzen gehörig beachtet würden und die Behörden vor jedem Einschreiten Künstler und Organisationen der Kunst als Gutachter hörten. Der jetzt eingeschlagene Weg führt zu einem kunstfeindlichen Konventionalismus.

Fritz Grünspach



RUDOLF LEVY

Calla (Ölg.) 1921

(Philadelphia, Sammlung Speyser)

## 2. DER VENUSWAGEN IN MOABIT

Das Urteil in dem Prozess gegen Gurlitts „Venuswagen“ wird in weiten Kreisen mit Verwunderung aufgenommen werden. Corinth als