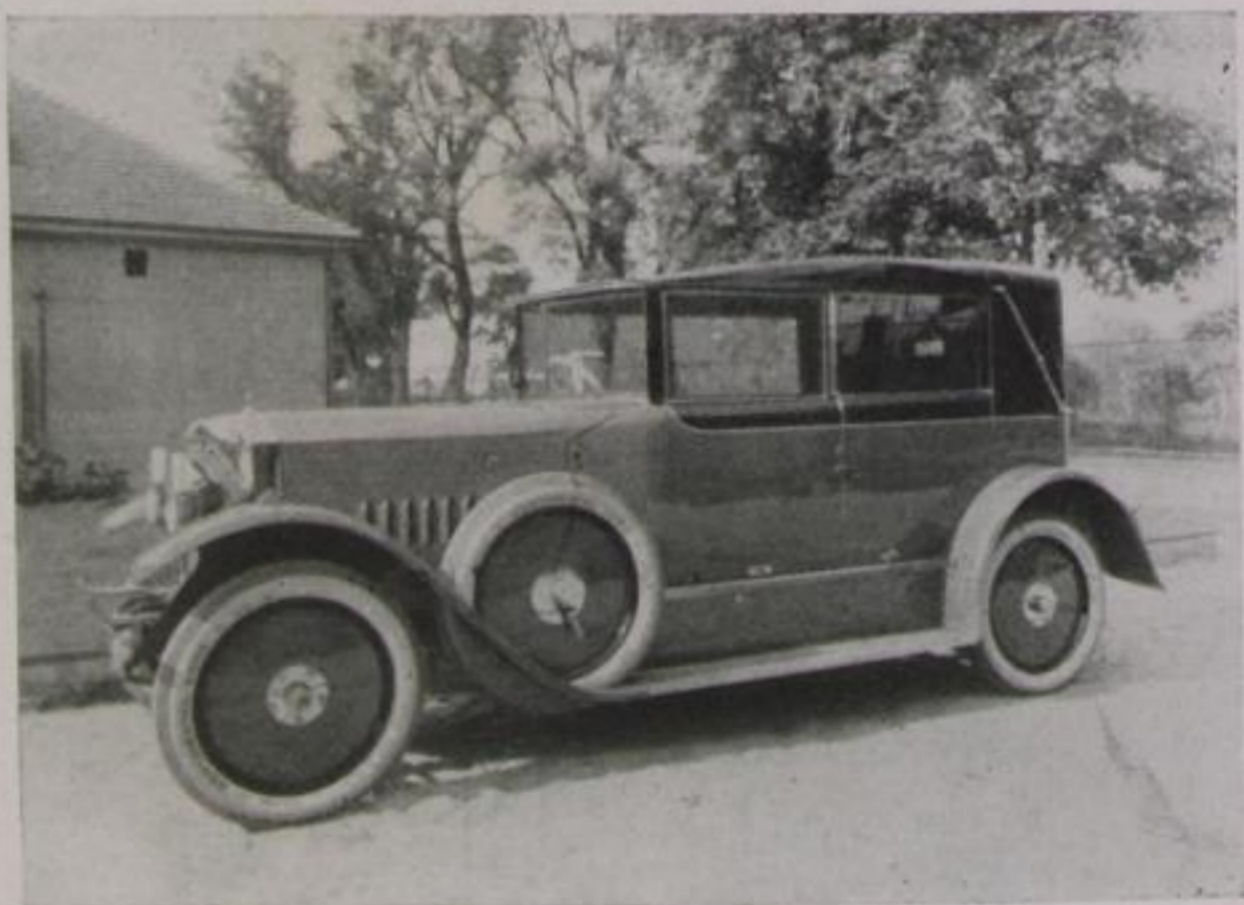


Ernesto de Fiori's neuestes Werk „Die Engländerin“
 Ausgestellt in der Ausstellung neuer deutscher Kunst in Stuttgart
 (Photo nach dem Abguss)



Kleine flache Kommode
 Potsdam, Zeit Friedrich II.
 Ausgestellt bei *Flatow & Priemer*, Berlin W 10
 Viktoriastrasse 29



Allwetter geschlossen (Cliché Szawe)