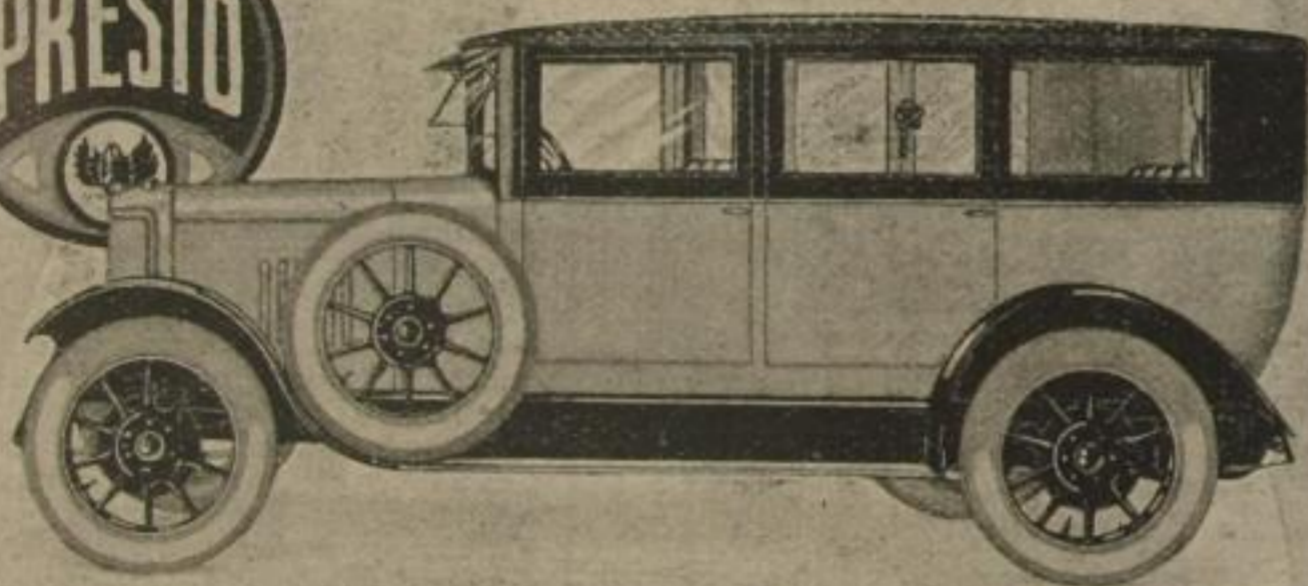


**PRESTO**



## Wollen Sie einen raffigen Wagen

der bei jeder Witterung ein angenehmes  
und bequemes Fahren verbürgt, der stets  
zuverlässig ist und wenig Betriebsstoff  
verbraucht, dann dürfte die neue

## Presto-Pullmann-Limousine

$\frac{9}{30}$  PS. mit Vierradbremse das  
Ziel Ihrer Wünsche erfüllen.

Deutscher  
Automobil-Konzern  
D.A.K. (G.M.B.H.)  
Leipzig  
Tröndlinring  
4

*Vertretungen an fast allen größeren Plätzen des In- und Auslandes*