

BAD EMS

Weltberühmt durch seine Quellen und seine Schönheit

Von den bedeutendsten Ärzten seit Jahrhunderten empfohlen bei allen Katarrhen (Luftwege, Magen, Darm, Niere, Blase, Unterleib), Asthma, Emphysem, Grippefolgen, Rückständen von Lungen- und Rippenfellentzündung, Herz-, Gefäßerkrankungen, Gicht und Rheumatismus

Trinkkuren, Badekuren, Inhalations- und Terrainkuren

Natürliche kohlensaure Bäder. Die besteingerichteten und vielseitigsten Inhalatorien. Pneum. Kammern. Staatliche ärztliche diagnostische Anstalt

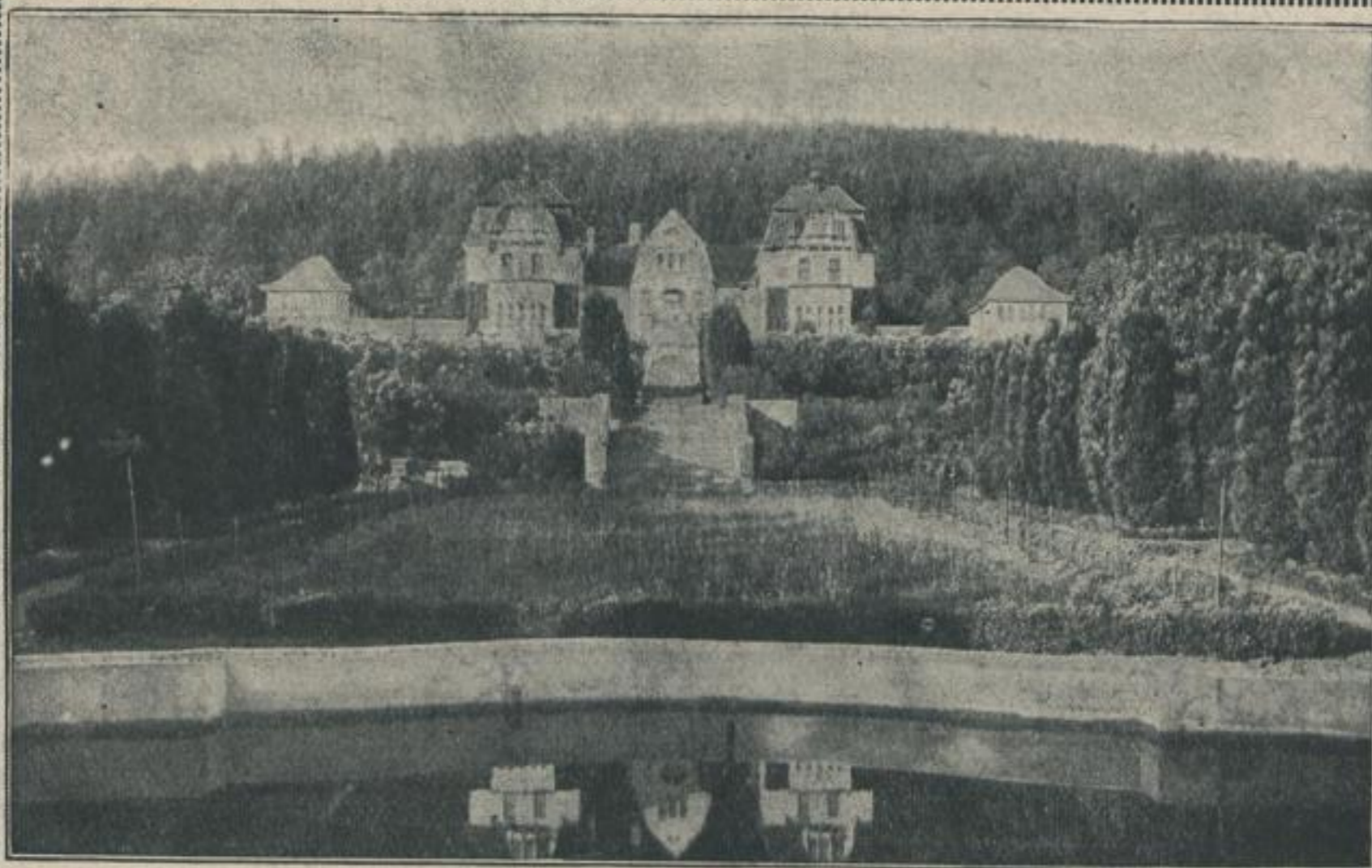
Unterhaltungen und Sport aller Art. — Ausflüge (Bergbahn, Gesellschaftskraftwagen, Motorboote) in das Lahn-, Rhein-, Moseltal, Taunus, Westerwald, Hunsrück und Eifel. — **Vorzügliche Gaststätten jeden Ranges.**

Reiseverbindung: Strecke Koblenz—Giessen—Berlin (17 Kilometer von Koblenz) Rheindampfer - Anlegestellen: Koblenz, Niederlahnstein und Oberlahnstein

Emser Wasser (Kränchen), Pastillen, Quellsalz, Emsolith, echt.

Druckschriften durch Reisebüros und die

STAATLICHE BADE- UND BRUNNENDIREKTION BAD EMS



Teutoburger Wald Für Nerven-, Herz-, Blut-, Arterien- und Stoffwechselkranke. Gegr. 1907. Herrliche Lage. Auserlesene Verpflegung. Diätikuren. Besonders günstige Erfolge bei Blutdrucksteigerung, Spitzenkatarrhen, Schilddrüsen-Erkrankungen. / Prospekt.

DR. MANFRED FUHRMANN
HIDDESEN / DETMOLD

Sanatorium Grotenburg