

Galerien Flechtheim

BERLIN W 10
LÜTZOWUFER 13

DÜSSELDORF
KÖNIGSALLEE 34

Sommer-Ausstellungen 1930

RENOIR und lebende Meister

Beckmann

Belling

Braque

Chagall

de Chirico

Derain

Dufy

Gris

Groß

Hofer

Klee

Kolbe

Laurencin

Léger

Lehmbruck

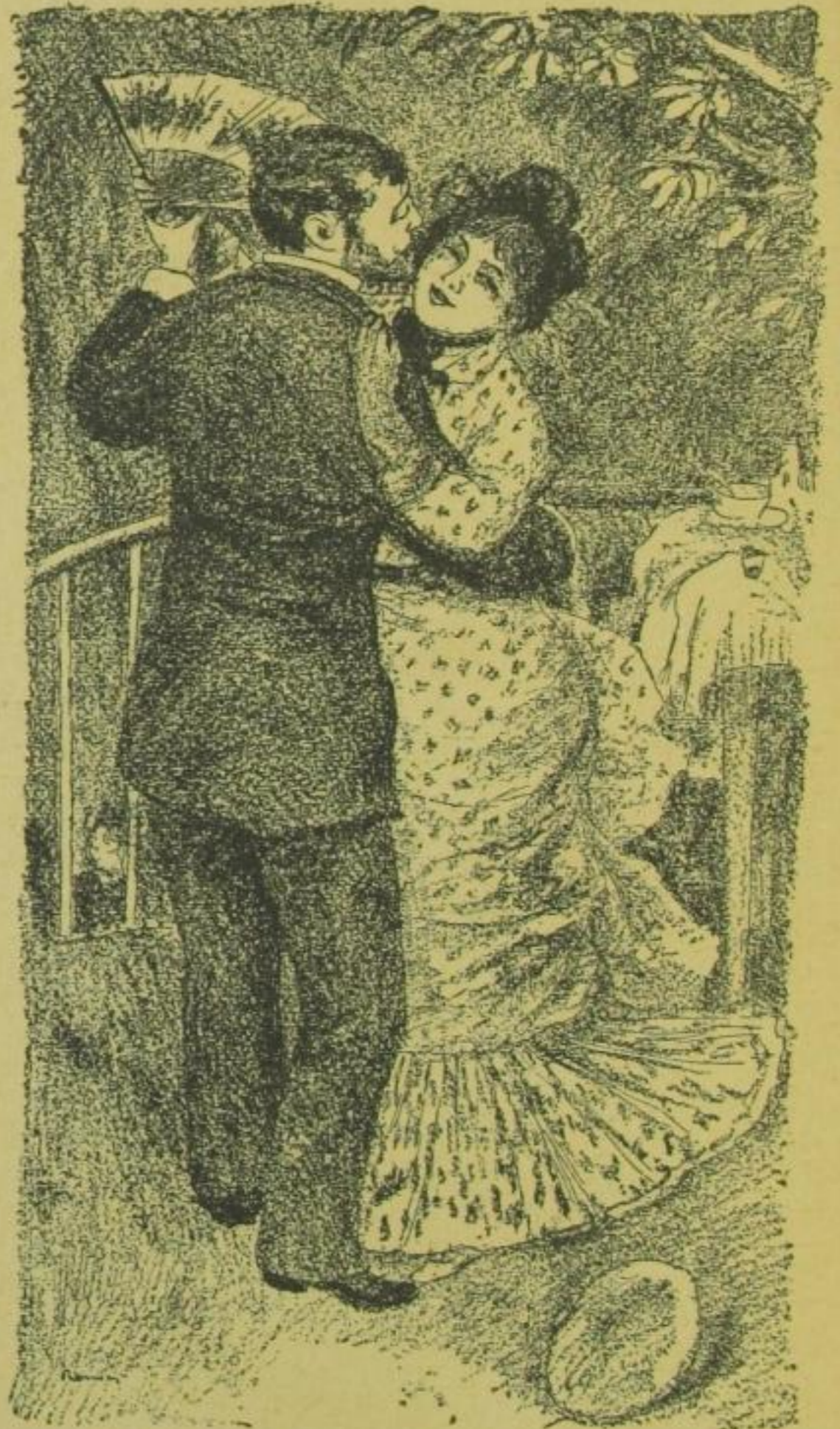
Maillol

Matisse

Munch

Picasso

Sintenis



RENOIR

VENEDIG (Deutscher Pavillon): Beckmann, Belling, Baumeister, Groß, Hofer, Klee, Kolbe, Sintenis • **BASEL** (Kunsthalle) August: Max Beckmann • **PARIS** (Galerie Mettler) Juni/Juli: Aquarelle von Klee • **ROTTERDAM** (Huize v. Hasselt) Juni/Juli: Georg Kolbe.

Katalog mit 25 Abbildungen Mark 1.—