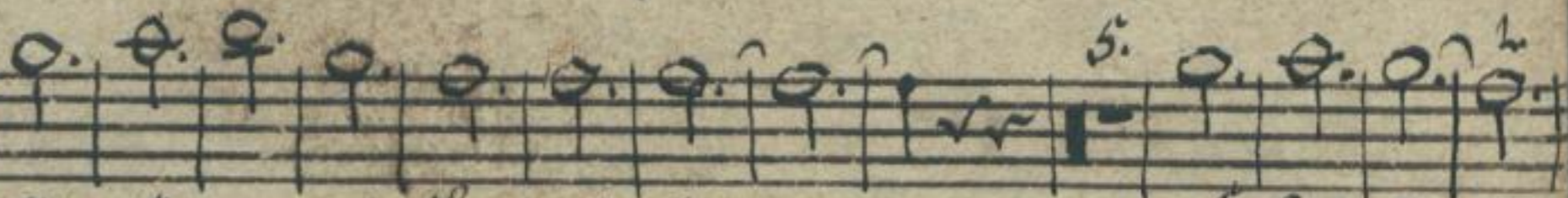


Choral.

Soprano.

34. 10.



v. 1. Ich für meines Herzens Freund — "

v. 2. Einigmal getraut ich bin — "

v. 3. Weide mich, und mach mich satt — "

v. 4. Nicht ist lieblicher als du — "

v. 5. Ich bin krank, komm stärcke mich — "

größer Ich — "

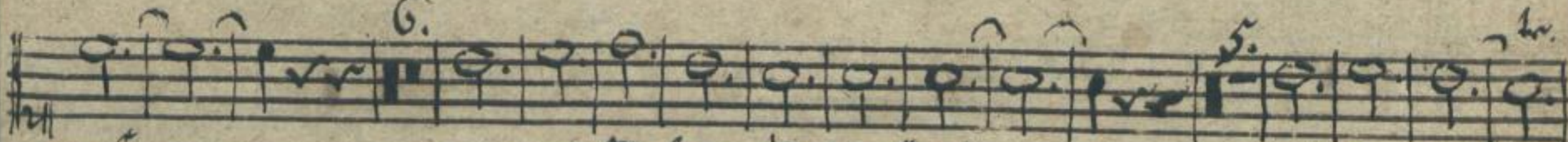
mein Erb — "

Gnug als Gei — "

liebste Sie — "

meiner Noth — "

6.



v. 1. Ich — "

v. 2. Ich — "

v. 3. Ich — "

v. 4. Ich — "

v. 5. Ich — "

meiner Tränen Trübsalkeit — "

und besagen Ich allein, — "

Stärke mich und Gei ist matt — "

Nicht ist sünderlicher, als du — "

Ich bin matt, erquick mich — "

größer Ich — "

mein Erb — "

Tränen Trübsalkeit — "

milde Sie — "

größer Ich — "

Mus 3602-E-530a

