

Choral.

Alto.



v.1. Und der Heilige Geisteshauch allein —
Und allen Trübsal, Angst und Pein —

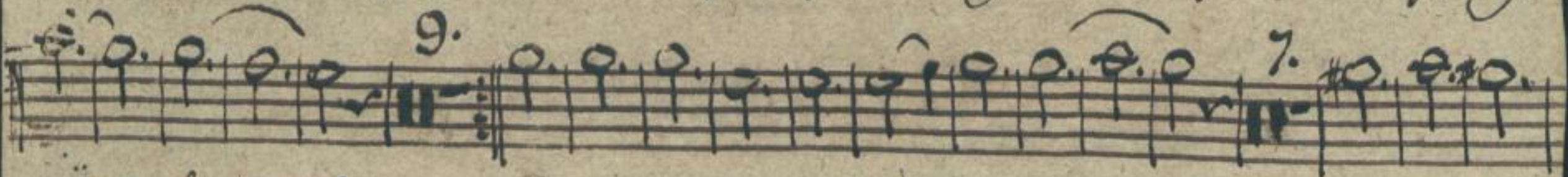
ist meine Nothhülff
Hilff mir, daß ich über —

v.2. Weil er gezogen heimlich an —
Allein ganz auch mir im Geiste san —

und große Gab er —
hat nirgends Ruh er —

v.3. Ach Herr, laß deine Gnade mich —
daß mit dem wahren Glauben ich —

von deiner Anfechtung
mag meine Nothhülff



gein — da —
mein — da — } v.1.

Denn, weil das hängt im Geiste, mal ist —

weil du

glau — gen —
lau — gen — } v.2.

Denn, wo mein Rath gekommen hin —

da ist auch

Stück — von —
Zin — von — } v.3.

Und dem einmahl, wenn dir gefällt — mit Freunden

Mus. 3602-E-530a

