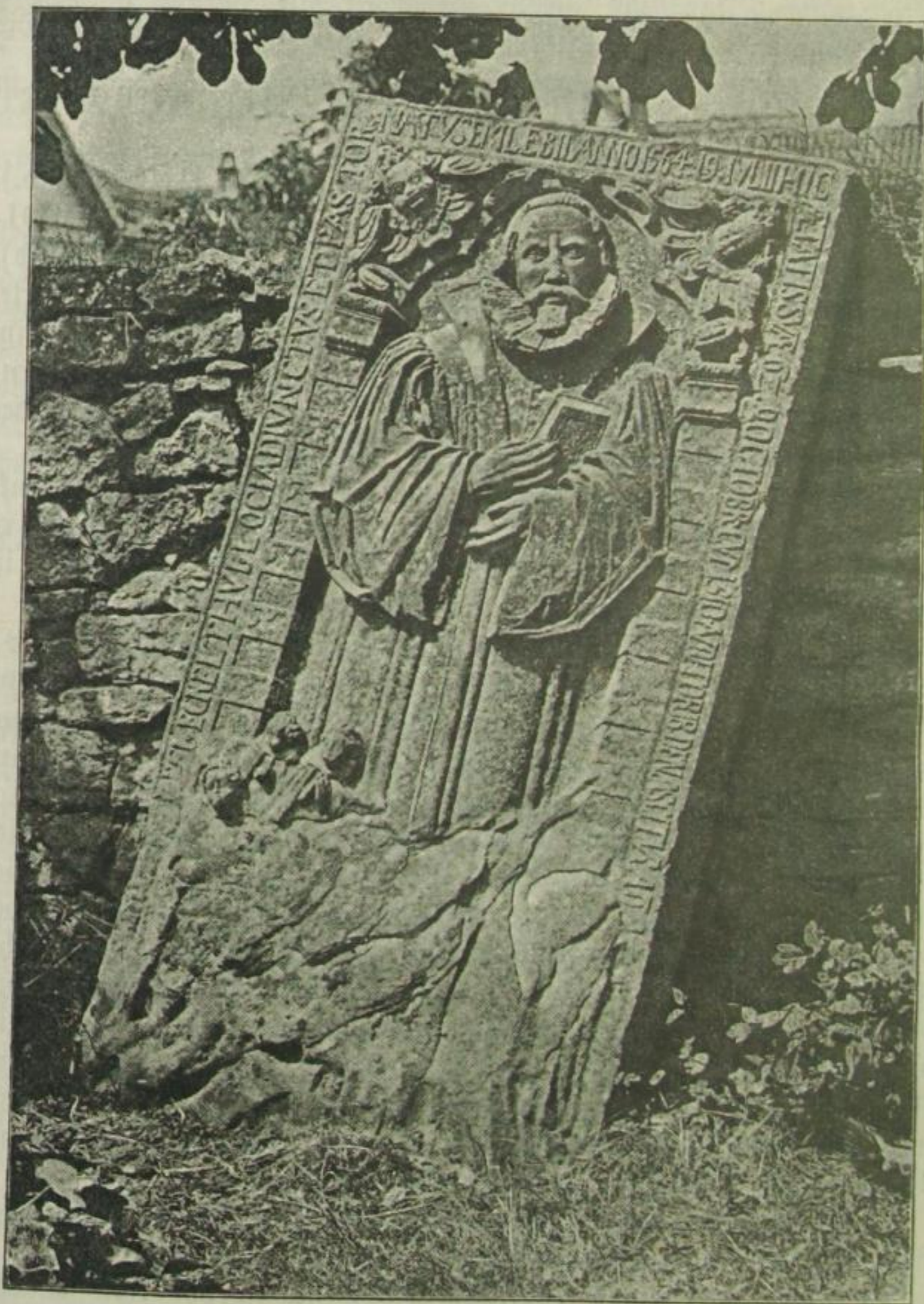


Gerichtschöpff allhier, die Mutter eine gebohrene Otin (Otto) ihrer
liebgewesenen Tochter als Jungfrau Christiane Elisabethe Lipprand-
tin, sie ward gebohren d. 21. Dezemb. 1738, starb selig den 17.
März 1748. Ihres Alters 9 Jahre 3 Monate.



Links vom Friedhofseingange an der Umfassungsmauer be-
findet sich die Begräbnisstätte der Bachoven von Echt, dieses
alten rheinländischen, sächsisch adeligen, freiherrlichen und zum Teil