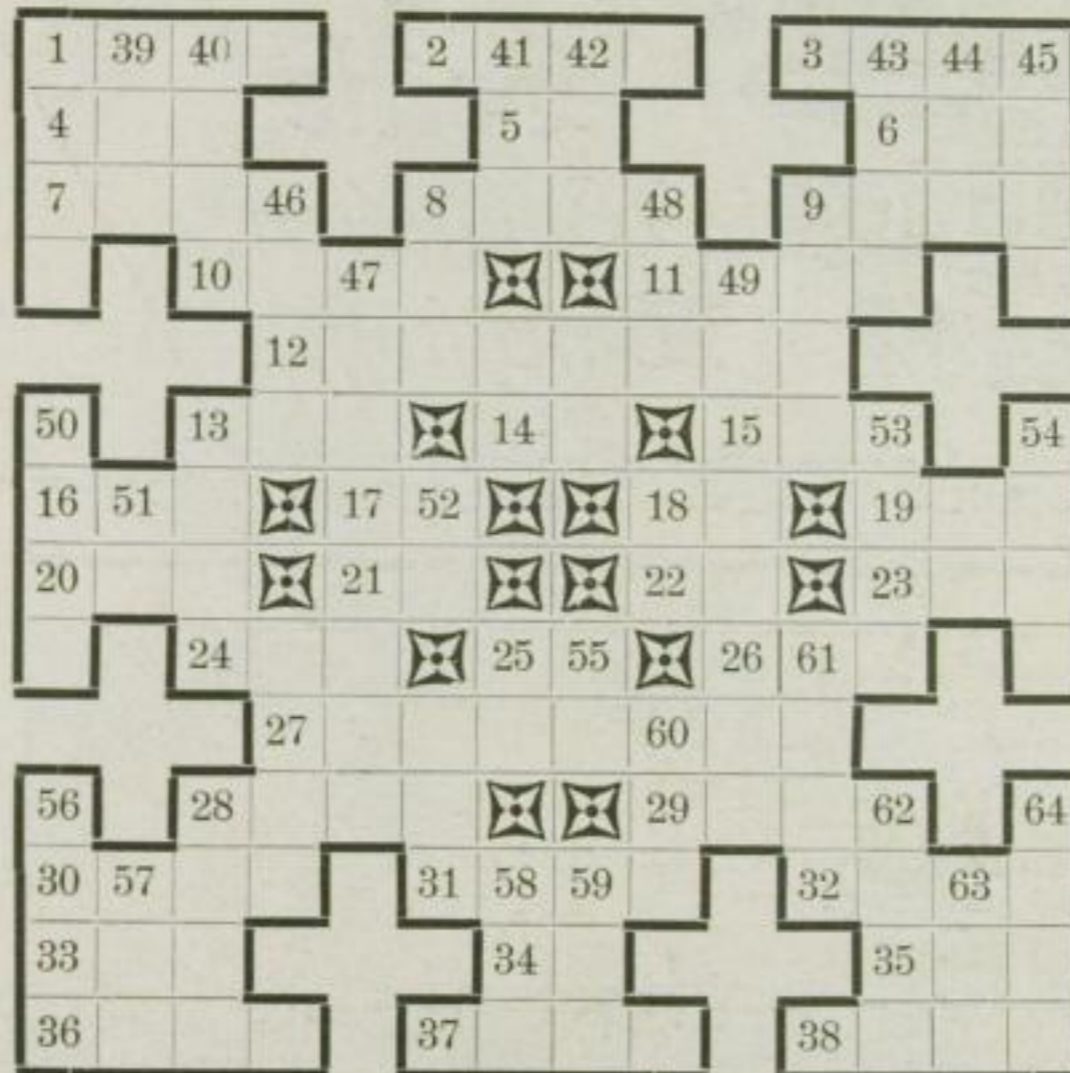


**RÄTSEL-ECKE****Kreuzworträtsel**

Wagerecht: 1. Kochgeschirr, 2. Wasserstand, 3. Quelle, 4. Scheidegruß, 5. Faultier, 6. franz. Schriftsteller, 7. Behälter, 8. griech. Kriegsgott, 9. Gestalt aus „Wallenstein“, 10. See in Asien, 11. Bewohner von Nordjapan, 12. Stadt in Schottland, 13. weibl. Vorname, 14. tierisch. Produkt, 15. Flüssigk., 16. Stadt in Italien, 17. chines. Maß, 18. Briefpapiermarke, 19. Himmelsrichtung, 20. Schöpfung eines Architekten, 21. wegwerfender Ausdruck, 22. Bindewort, 23. Weltbad, 24. persönl. Fürwort, 25. chines. Gottheit, 26. Gewässer, 27. deutsche Universität, 28. Vogel, 29. Name einer engl. Königin, 30. Gestalt aus dem „Ring“ von Wagner, 31. heilig. Vogel der Aegypter, 32. Fährte, 33. Erfrischung, 34. engl. Bezeichn. für „uns“, 35. Göttin des Zornes, 36. ungar. Stadt, 37. Nansens Schiff, 38. ägypt. Gottheit.

Senkrecht: 1. chines. Forts, 8. türk. Vorname, 9. weibl. Vorname, 13. Nagetier, 18. ital. Gesangssilbe, 25. ital. Gesangssilbe, 28. Sammlung altnord. Dichtungen, 39. roman. Männernamen, 40. Teil von Konstantinopel, 41. Zahlungsart, 42. Musikgelehrter, 43. Stadt in Norwegen, 44. russ. Zeitung, 45. Element, 46. Kindernahrung, 47. Hohenzoller, 48. Schwan, 49. Indianerstamm, 50. Vogel, 51. franz. Artikel, 52. Eselschrei, 53. Gegensatz von fest, 54. Bezeichnung für prominente Künstler, 55. franz. Bezeichnung für man, 56. Fluß in Pommern, 57. selten, 58. Bewohner Südafrikas, 59. weiblicher Name, 60. Brennstoff, 61. Nebenfluß der Donau, 62. heilig. Tier, 63. Kanton, 64. Viehfutter.

Auflösungen aus der vorigen Nummer

Kreuzworträtsel mit Diagonale.

Diagonale A—B: bekannte Filmgröße Emil Jannings.

Silbenrätsel.

1. Wabe, 2. Eifel, 3. Robert, 4. Mathematik, 5. Illo, 6. Tandem, 7. Dahlem, 8. Eremit, 9. Minden, 10. Lorelei, 11. Elbe, 12. Bilanz, 13. Esau, 14. Nagpur, 15. Sure, 16. Patriarch, 17. Infant. — Wer mit dem Leben spielt, kommt nie zurecht.

Herausgeber: Hubert Miketta. — Für die Redaktion verantwortlich: Dr. Lechler; Seitenarrangement: Felix Kahmann; für Inserate: Kurt Aron; sämtlich in Berlin. — Pariser Redaktion: Adolf Abter, Paris (8e), 83 Boulevard Courcelles. — New Yorker Redaktion: Fritz Scharf, 214 West 84 Street. — In Oesterreich für Herausgabe und Redaktion verantwortlich: Dr. Emmerich Morawai. Fa. Hermann Goldschmidt G. m. b. H., Wien I, Wollzeile 11. — Verlagsgesellschaft: Die Revue des Monats G. m. b. H., Berlin SW 11, Dessauer Str. 6/7. — Gesamtdruck: Deutscher Schriftenverlag, Berlin SW 11, Dessauer Str. 6/7; Leipzig, Kurze Str. 8. — Alle Zuschriften sind mit Rückporto versehen zu richten an die Redaktion der „Revue des Monats“, Berlin SW 11, Dessauer Str. 6/7. — Zu beziehen durch alle Buchhandlungen, Zeitungsverkäufer und die Postanstalten (Postzeitungsliste 15. Nachtrag). — Generalvertrieb: Gustav Großkopf, Berlin SW 68, Schützenstr. 34.