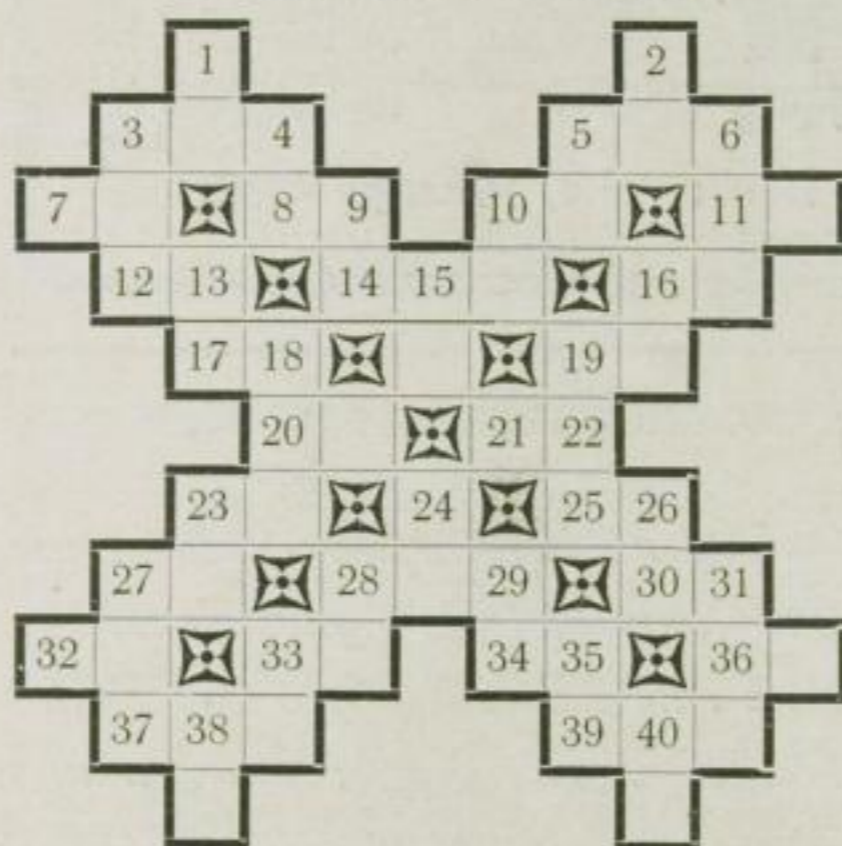




RÄTSEL-ECKE



Silbenkreuzworträtsel



Von links nach rechts: 3. Stadt auf Sizilien, 5. moderne technische Erfindung, 7. französischer Dichter, 8. Mutter der Dioskuren, 10. altägyptische Stadt, 11. Stadt in Tirol, 12. Teil des Kopfes, 14. Gattin des Jason, 16. römisches Kleid, 17. artilleristischer Ausdruck, 19. Nahrungsmittel, 20. Nebenfluß der Havel, 21. Figur aus „Wallensteins Tod“, 23. Frau des Jakobs, 25. Mädchenname, 27. Schwarzwild, 28. Zerstretheit, 30. Fremdausdruck für Wut, 32. Windart, 33. schwedischer Preisstifter, 34. männlicher Wasservogel, 36. deutscher Stammesangehöriger, 37. Gemüsefrucht, 39. Geliebter der Hero.

Von oben nach unten: 1. Münze, 2. Komponist der Oper Ernani, 3. Edelrost, 4. Hafenanlage, 5. Wintervogel, 6. griechischer Buchstabe, 9. Brettspiel, 10. Mädchenname, 13. biblische Interjektion, 15. Waffe, 16. ehemalige deutsche Kolonie, 18. italienische Hafenstadt, 19. Oper von R. Strauß, 22. Hauptstadt von Nr. 16, 23. Organ, 24. Behälter, 26. Verpackungsgewicht, 27. Muse, 28. symbolisches Gedicht, 29. Musikinstrument, 31. Flotteneinheit, 33. Musikzeichen, 35. Wursthaut, 38. Kinderkrankheit, 40. blumige Weide.



Magischer Stern.

```

A
B B B
E E E E E
E E E E E E E
H H I I N
N S S
W

```

Die Buchstaben sind so zu ordnen, daß die senkrechten Reihen von links nach rechts und die waagrechten Reihen von oben nach unten ergeben: einen Buchstaben, eine Bindung, eine flache Sache, eine Plage, einen Sagenheld, ein Gefrorenes, einen Buchstaben.

Auflösungen aus der vorigen Nummer

Kreuzworträtsel.

Von links nach rechts: 1. Topf, 2. Ebbe, 3. Born, 4. Ade, 5. Ai, 6. Sue, 7. Korb, 8. Ares, 9. Illo, 10. Aral, 11. Aino, 12. Edinburg, 13. Mia, 14. Ei, 15. Oel, 16. Ala, 17. Li, 18. MK, 19. Ost, 20. Bau, 21. ba, 22. ie, 23. Spa, 24. sie, 25. Fo, 26. See, 27. Erlangen, 28. Ente, 29. Anna, 30. Erda, 31. Ibis, 32. Spur, 33. Bad, 34. us, 35. Ira, 36. Arad, 37. Fram, 38. Isis.

Von oben nach unten: 1. Taku, 8. Ali, 9. Inge, 13. Maus, 18. Mi, 25. Fa, 28. Edda, 39. Odo, 40. Pera, 41. bar, 42. Bie, 43. Oslo, 44. Rul, 45. Neon, 46. Brei, 47. Adalbert, 48. Sau, 49. Irokesen, 50. Rabe, 51. Ia, 52. Ia, 53. lose, 54. Star, 55. on, 56. Leba, 57. rar, 58. Bur, 59. Isa, 60. Gas, 61. Enns, 62. Apis, 63. Uri, 64. Gras.

Herausgeber: Hubert Miketta. — Für die Redaktion verantwortlich: Dr. Lechler; Bearbeitung des Filmteils: Max Magnus; Seitenarrangement: Felix Kahlmann; für Inserate: Kurt Aron; sämtlich in Berlin. — Pariser Redaktion: Adolf Abter, Paris (8e), 83 Boulevard Courcelles. — New Yorker Redaktion: Fritz Scharf, 214 West 84 Street. — In Oesterreich für Herausgabe und Redaktion verantwortlich: Dr. Emmerich Morawai. Fa. Hermann Goldschmidt G.m.b.H., Wien I, Wollzeile 11. — Verlagsgesellschaft: Die Revue des Monats G.m.b.H., Berlin SW 11, Dessauer Straße 6/7. — Gesamtdruck: Deutscher Schriftenverlag, Berlin SW 11, Dessauer Straße 6/7; Leipzig, Kurze Straße 8. — Alle Zuschriften sind mit Rückporto versehen zu richten an die Redaktion der „Revue des Monats“, Berlin SW 11, Dessauer Straße 6/7. — Zu beziehen durch alle Buchhandlungen, Zeitungsverkäufer und die Postanstalten (Postzeitungsliste 15. Nachtrag). — Generalvertrieb: Gustav Großkopf, Berlin SW 68, Schützenstraße 34.