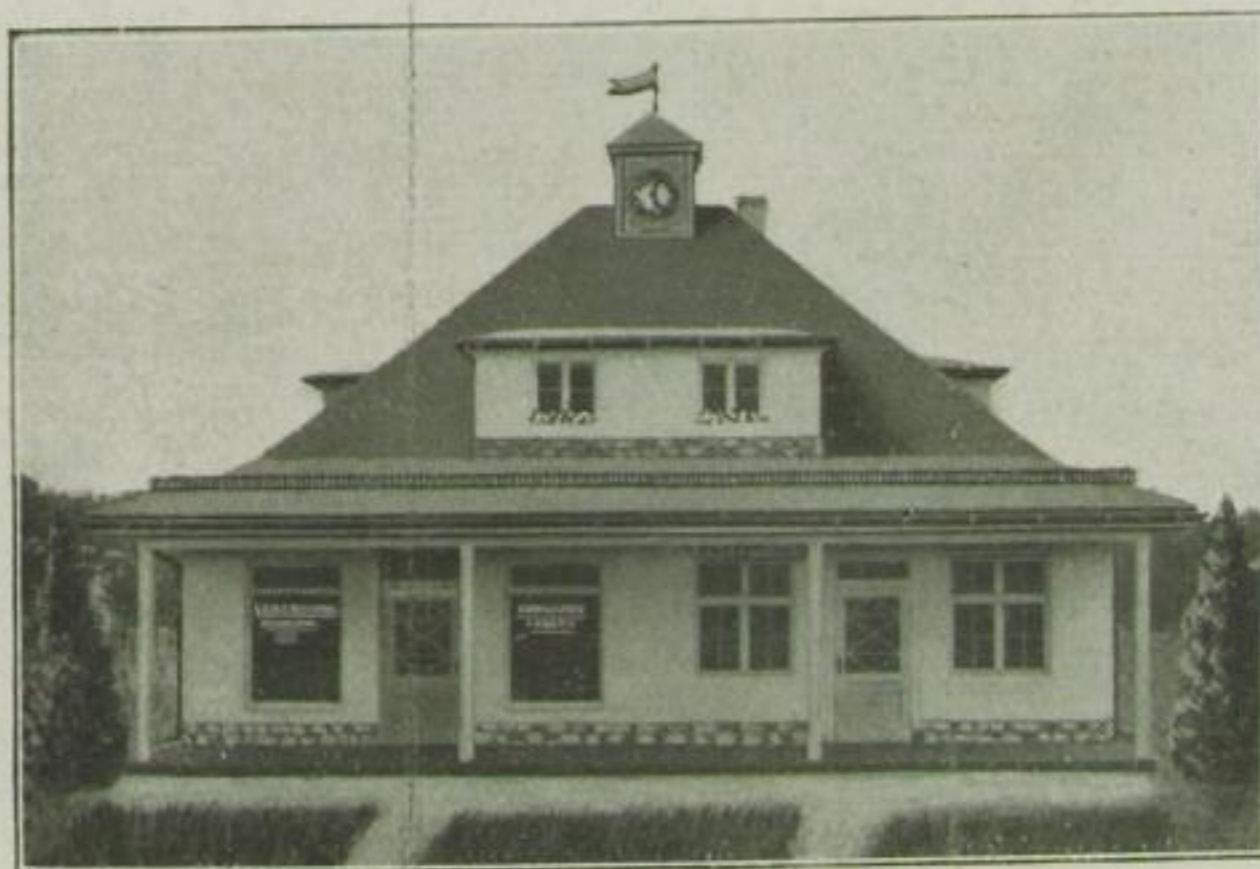


Teilansicht einer Smetana'schen Kleinstadt

„Eigenheim“ — der Traum jedes Großstädtlers

Die Sehnsucht nach der eigenen Scholle ist seit altersher der Wunsch eines Jeden gewesen. Insbesondere unsere Zeit der Wohnungsnot und beruflichen Ueberarbeitung hat diese Sehnsucht in bedeutendem Maße gesteigert. Den Kämpfern gegen die Wohnungsnot kam das aus Amerika und England ins Deutsche übertragene Weekend zur Hilfe. Wer sechs Tage in der Woche Berliner Pflaster getreten hat, soll ein kleines Häuschen besitzen, draußen im Grünen unter Kiefern, farbenprächtigt und luftig ausgestattet, an einem See, wo keine Fabrikschlote qualmen und wo er endlich zur Ausspannung kommen kann. Dasselbe gilt für das Tagesende.

Wochenende und Tagesende haben daher eine Gemeinschaft. Für beide Zwecke sind Einfamilienhäuser erforderlich, die jedem Wohnungsansprüche Rechnung tragen müssen. Um derartiges zu schaffen, genügt nicht bloß allgemeine Baukenntnis, sondern sind spezielle, jahrelange Erfahrungen an der Geburtsstätte dieser Idee in



Klubhaus in einer Smetana'schen Siedlung