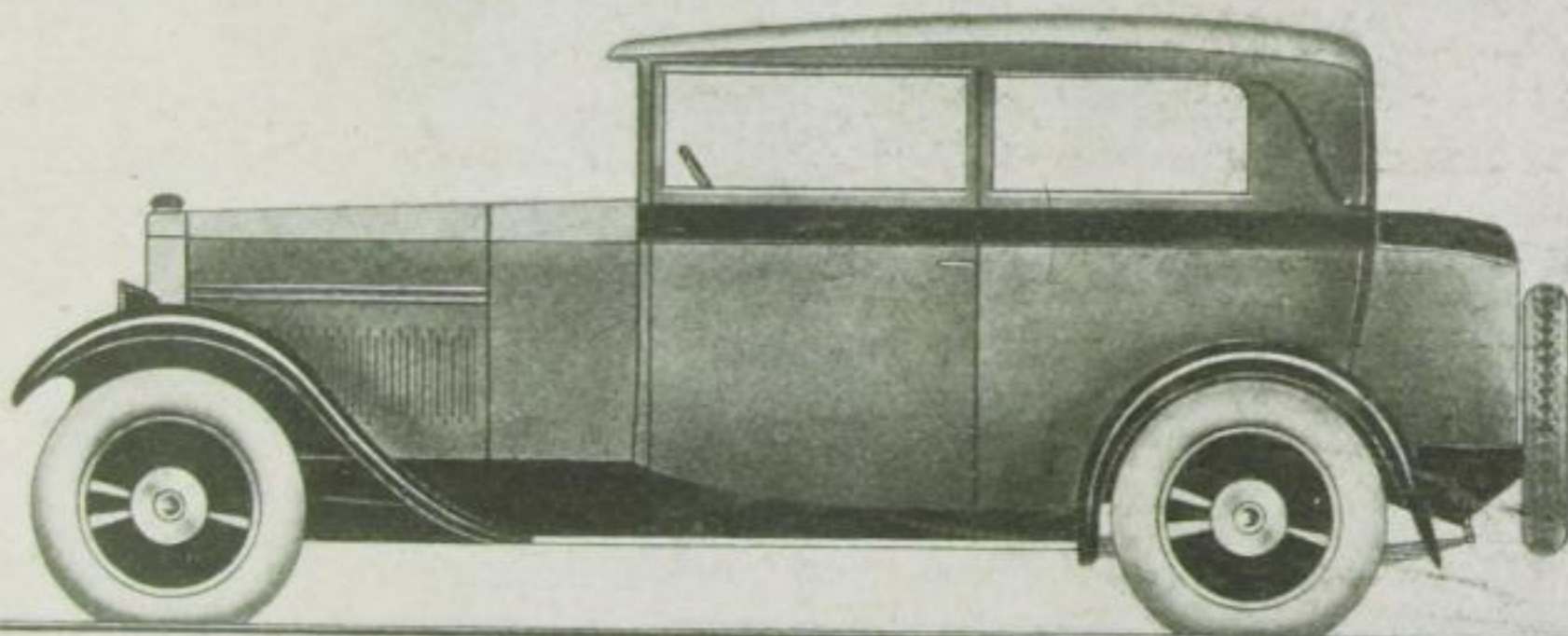


MATHIS

5/22 PS 8/40 PS
4 u. 6 Zylinder
4 Geschwindigkeiten



MATHIS 8/40 PS., 6-Zylinder, Type EMYSIX
Falscher-Kabriolett, (Patent Weymann), 4-Sitzer, 2 Türen, «Luxus-Sport-Ausführung»

Der Wagen des Fortschritts

Sensationelle Neuerung
Einheitspreise
ob Torpedo oder Limousine

5/22 PS		8/40 PS
RM 3.995.-		RM 5.980.-
ab Werk		

MATHIS · AUTOMOBILWERKE · KEHL A. RH.

Verkaufsstelle Berlin: Märkischer Kraftfahrzeug-Vertrieb
Hohenzollerndamm 193 · Berlin Wilmersd · Tel. Uhl. 3424