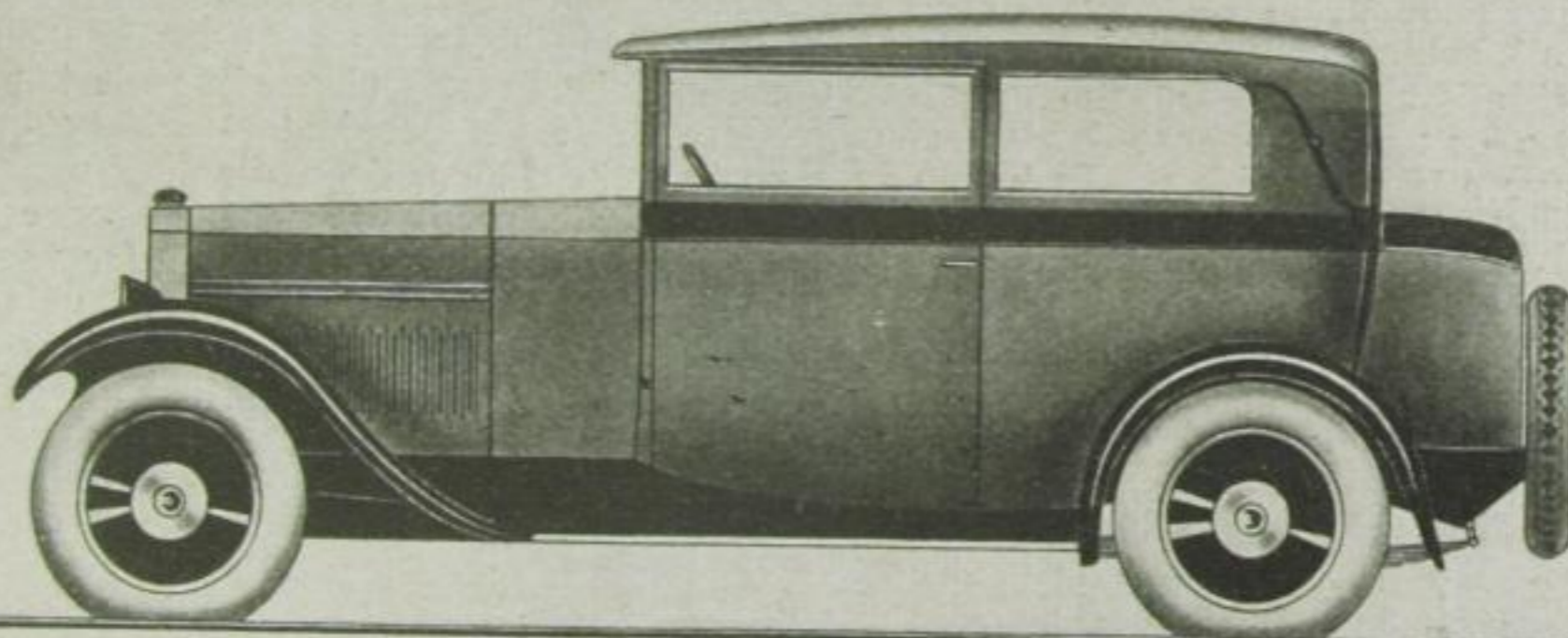


MATHIS

5/22 PS 8/40 PS
4 u. 6 Zylinder
4 Geschwindigkeiten



MATHIS 8/40 PS., 6-Zylinder, Type EMYSIX
Falsches-Kabriolett, (Patent Weymann), 4-Sitzer, 2 Türen, «Luxus-Sport-Ausführung».

Der Wagen des Fortschritts

Sensationelle Neuerung

Einheitspreise

ob Torpedo oder Limousine

5/22 PS — 4 ZYL. | 8/40 PS — 6 ZYL.

RM 3.995.— | RM 5.980.—

ab Werk KEHL (Baden)

MATHIS · AUTOMOBILWERKE · KEHL (Baden)

Verkaufsstelle Berlin: Märkischer Kraftfahrzeug-Vertrieb
Hohenzollerndamm 193 · Berlin-Wilmersd. · Tel. Uhl. 3424