



Zusammengestellt von Wolfgang von Lengerke

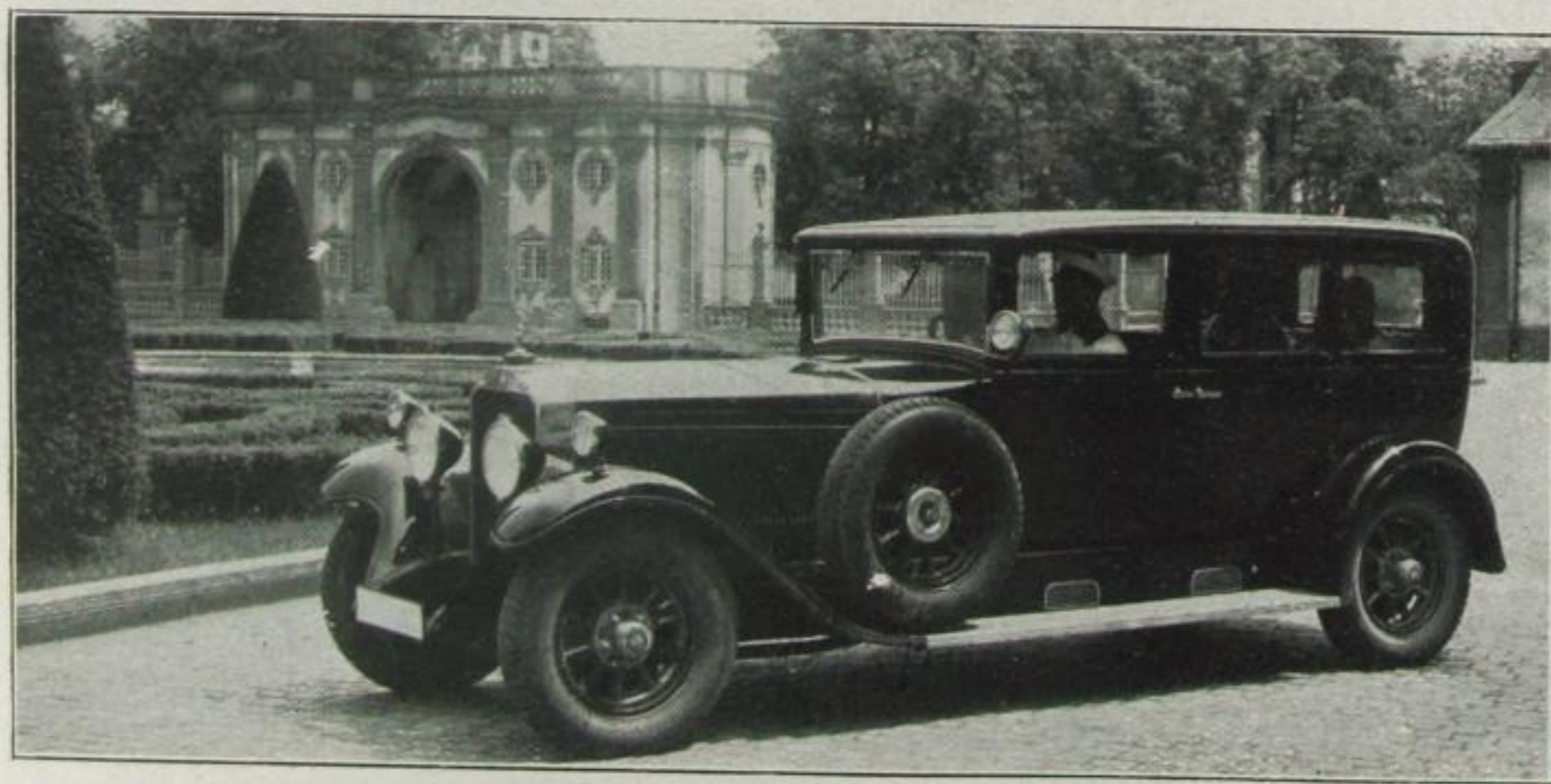
## *Kritik am Auto*

### **Der Mercedes-Benz 18/80 PS „Nürburg“**

Auf Anforderung stellte die Daimler-Benz A.-G. mir entgegenkommenderweise einen 18/80 PS „Nürburg“ zum Zweck einer Probefahrt zur Verfügung. Es war eine Limousine mit langem Chassis (derselbe Wagen wird auch mit kurzem Chassis geliefert). Der Motor, 8 Cylinder, entwirft bei einer normalen Drehzahl 3200 Touren = 80 PS und besitzt 4592 ccm Inhalt. Das Gewicht des Fahrgestells beträgt laut Werkangaben 1450 kg. — Also ein schwerer Wagen!

Die Versuchsstrecke, auf der ich den Wagen erprobte, ging über Potsdam nach Nauen, dort weiter in Richtung Rheinsberg, wieder über Potsdam zurück nach Caputh und wies sehr unterschiedliche Straßen auf. Im Wagen selbst befanden sich vier Personen. Die 180 Kilometer wurden, trotzdem es Sonntagnachmittag war und regster Ausflugsverkehr herrschte, bequem und anstandslos mit einer Geschwindigkeit von 58 Stdkm. durchfahren.

Schon anfangs überraschte mich die spielend leichte Lenkung angenehm. Das Steuer kehrt nach jedem Ausschlag selbsttätig in Normalstellung zurück. Der Motor, der über eine ansehnliche Kraftreserve verfügt, reagiert temperamentvoll auf jeden Pedaldruck und gestattet Fahrtbeschleunigungen in kurzer Zeit. Schlechte Wege nimmt das Fahrzeug infolge seiner guten Federung, die — ausnahmsweise! — einmal



Der »Nürburg« als Limousine