



Zusammengestellt von Wolfgang von Lengerke

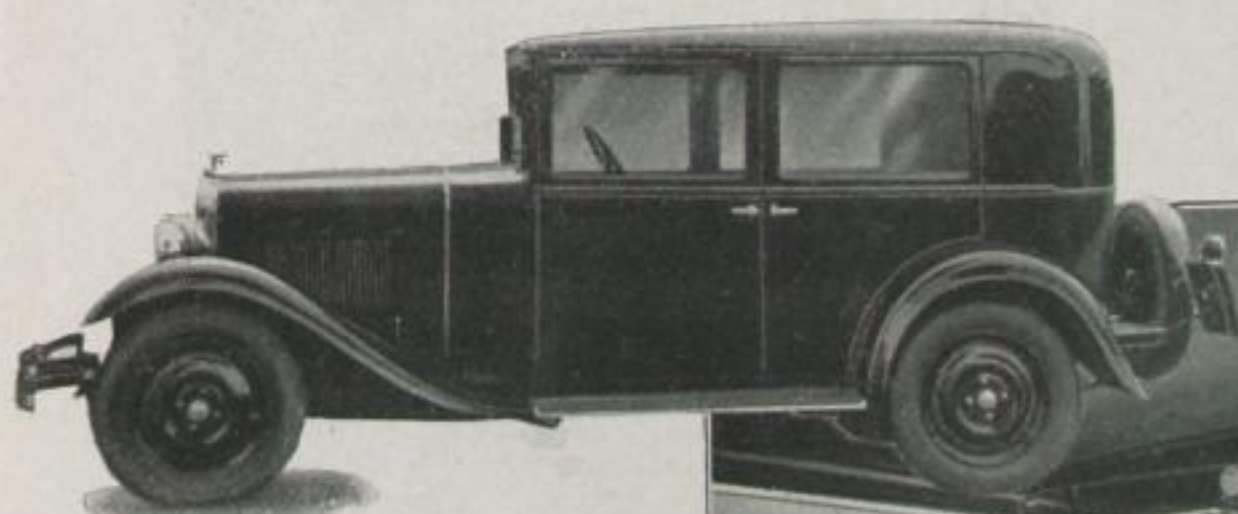
Kritik am Auto

Der neue Wanderer 4 Zyl. 6-30 PS

Außer seinem 10/50-Sechszylinder-Modell hat sich Wanderer nun doch wieder zum 6/30 bekehrt, allerdings ist dieses Neugeborene kein Sechszylinder, wie sein älterer Bruder, der ehemalige 6/30, aber alle die konstruktiven Vorteile dieses Motors sind auf den neuen Vierzylinder, 1,5-Liter-Typ, übernommen worden.

Verblüffende konstruktive Kühnheiten findet man an dem neuen Modell nicht, aber das war ja von jeher nicht die Tendenz der Wanderer-Werke. Vielmehr ist diese Fabrik immer der Hüter der Tradition gewesen, allerdings einer sehr sublimierten und kultivierten Tradition.

Die Materialqualität der Wandererfahrzeuge hat dem Werk



Der 6/30 PS Wanderer
Der Steuerraum der neuen
Wanderer-Limousine

★

Man beachte wie einfach und
stilvoll hier das Raumproblem
gelöst ist

